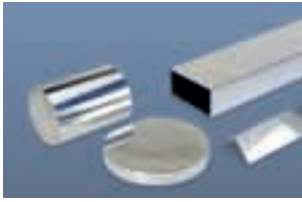


INHOUD



ALUMINIUM

1



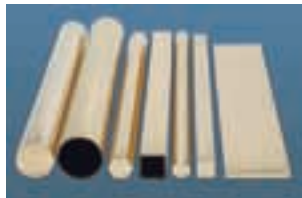
ROESTVASTSTAAL

2



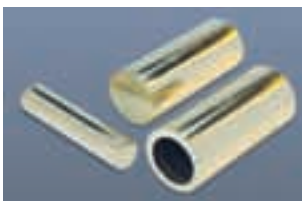
KOPER

3



MESSING

4



BRONS

5



GEPERFOREERD METAAL / GAAS
STREKMETAAL

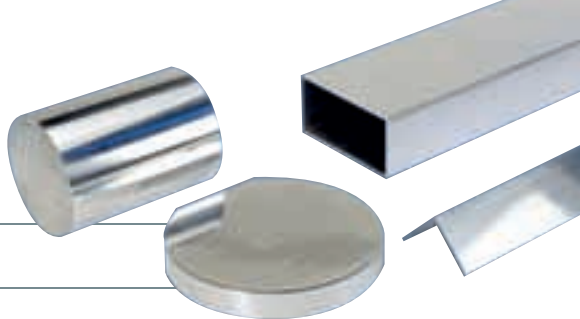
6



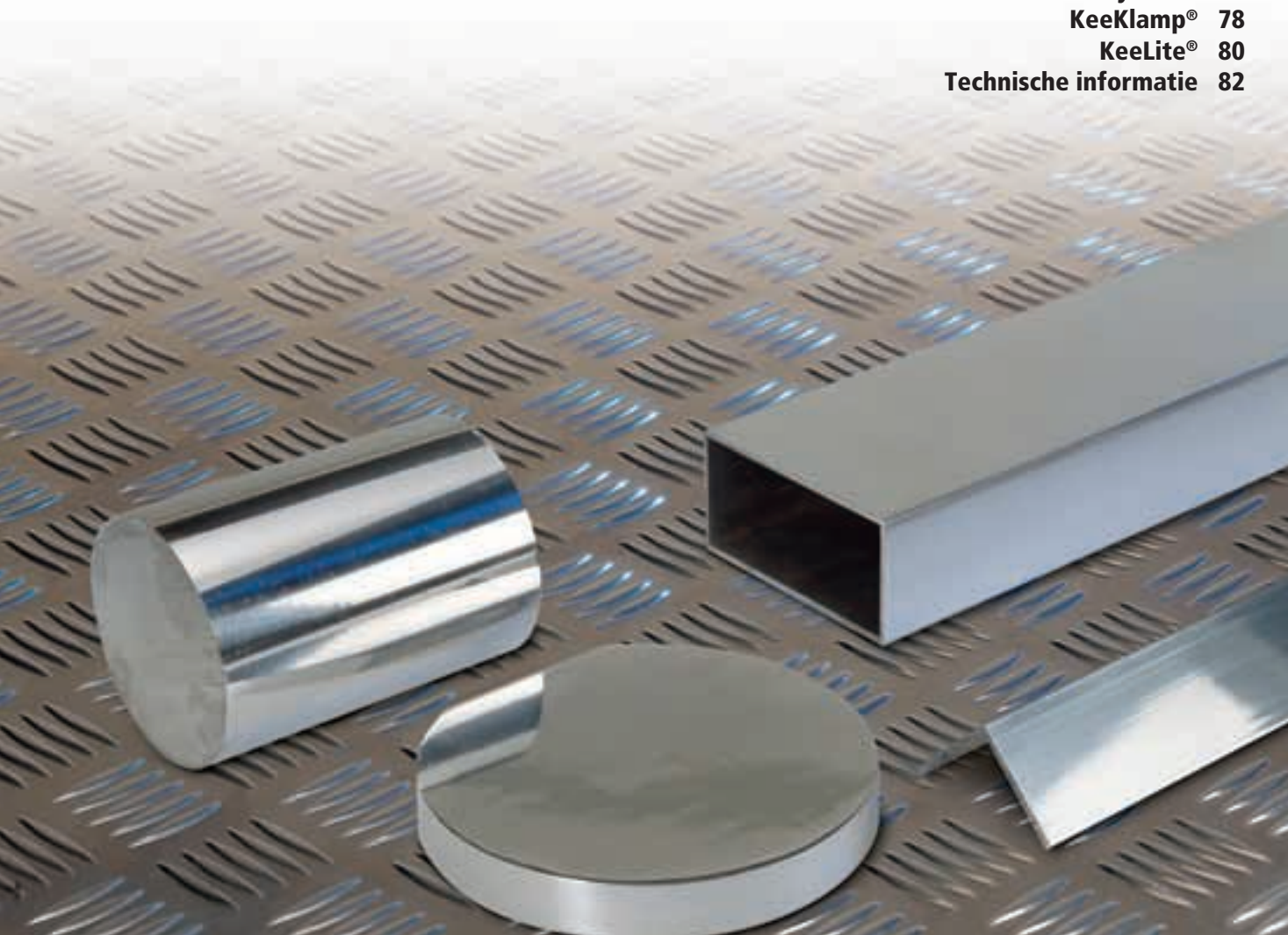
DIVERSEN

7

Aluminium



Vlakke plaat	4
Casted Tooling Plate	18
Vloerplaat	20
Decoplaat	22
Rondstaf	26
Vierkantstaf	30
Zeskantstaf	32
Platstaf	33
Ronde buis	41
Vierkante buis	55
Rechthoekige buis	56
Hoekprofielen	58
U-Profielen	62
T-Profielen	64
Speciale profielen	65
Bouw profielen	66
Lasbochten	75
Folie op rol	76
HandyTube®	77
KeeKlamp®	78
KeeLite®	80
Technische informatie	82



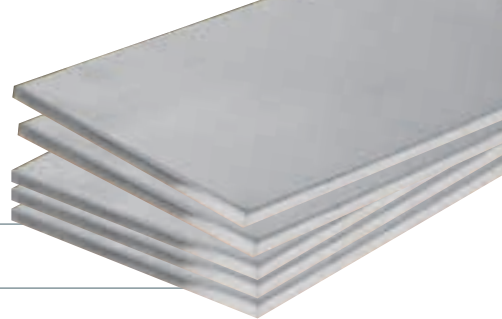
Alle vermelde gewichten zijn theoretisch berekend. Wij zijn niet aansprakelijk voor eventuele onjuistheden in dit leveringsprogramma.

Aluminium

ALUMINIUM VLAKKE PLAAT

mm	afmetingen	kg	Al99,5	Al99,5	AlMg1*	AlMg1	AlMg3	AlMg3	AlMg4,5Mn
			(1050A) H24	(1050A) H111	(5005A) H24	geanodiseerd	(5754) H22	(5754) H111	(5083) H321
0,3	500x1000	0,43	X						
0,3	2000x1000	1,70	X				X		
0,4	2000x1000	2,26	X						
0,5	2000x1000	2,84	X	X			X		
0,5	2500x1250	4,42	X						
0,6	2000x1000	3,40	X	X			X		
0,7	2000x1000	3,96	X				X		
0,7	2500x1250	6,19	X						
0,8	2000x1000	4,54	X	X			X	X	
0,8	2500x1250	7,10	X	X			X		
1	2000x1000	5,66	X	X	X	X	X	X	
1	2500x1250	8,84	X	X	X	X	X	X	
1	3000x1000	8,49	X						
1	3000x1250	10,60	X						
1	3000x1500	12,74	X		X	X	X	X	
1	4000x1500	16,98			X				
1,2	2000x1000	6,80	X	X	X	X	X	X	
1,2	2500x1250	10,60	X	X	X	X	X		
1,2	3000x1500	15,28	X		X	X	X	X	
1,5	2000x1000	8,49	X	X	X	X	X	X	
1,5	2500x1250	13,26	X	X	X	X	X	X	
1,5	3000x1250	15,92	X						
1,5	3000x1500	19,10	X		X	X	X	X	
1,5	4000x1500	25,47	X		X				
2	2000x1000	11,32	X	X	X	X	X	X	
2	2500x1250	17,70	X	X	X	X	X	X	
2	3000x1250	21,20	X						
2	3000x1500	25,47	X		X	X	X	X	
2	4000x1500	33,96	X		X		X		
2	4000x2000	45,28	X		X				
2,5	2000x1000	14,15	X	X	X	X	X	X	X
2,5	2500x1250	22,10	X		X	X	X	X	
2,5	3000x1500	31,84	X		X	X	X	X	
3	2000x1000	17,00	X	X	X	X	X	X	

* = zowel in normaal als in anodiseer kwaliteit leverbaar.



Aluminium



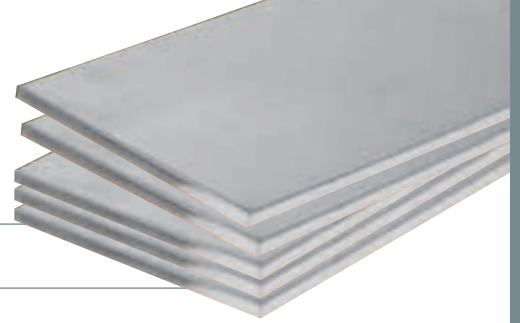
AlMg4,5Mn (5083) H111	AlMgSi1 (6082) T6/T651	AlZnMgCu1,5 (7075) T6/T651	AlZn4,5Mg1 (7020) T8	AlCuMg1 (2017A) T4	mm	afmetingen	kg
					0,3	500x1000	0,43
					0,3	2000x1000	1,70
					0,4	2000x1000	2,26
X	X		X		0,5	2000x1000	2,84
					0,5	2500x1250	4,42
					0,6	2000x1000	3,40
					0,7	2000x1000	3,96
					0,7	2500x1250	6,19
X	X		X		0,8	2000x1000	4,54
					0,8	2500x1250	7,10
X	X		X	X	1	2000x1000	5,66
X	X		X		1	2500x1250	8,84
					1	3000x1000	8,49
					1	3000x1250	10,60
					1	3000x1500	12,74
					1	4000x1500	16,98
	X		X	X	1,2	2000x1000	6,80
	X				1,2	2500x1250	10,60
	X		X		1,2	3000x1500	15,28
X	X		X	X	1,5	2000x1000	8,49
	X		X	X	1,5	2500x1250	13,26
					1,5	3000x1250	15,92
	X		X		1,5	3000x1500	19,10
					1,5	4000x1500	25,47
X	X	X	X	X	2	2000x1000	11,32
X	X		X		2	2500x1250	17,70
					2	3000x1250	21,20
X	X		X		2	3000x1500	25,47
					2	4000x1500	33,96
					2	4000x2000	45,28
	X		X	X	2,5	2000x1000	14,15
X	X		X		2,5	2500x1250	22,10
X	X		X		2,5	3000x1500	31,84
X	X	X	X	X	3	2000x1000	17,00

Aluminium

VERVOLG ALUMINIUM VLAKKE PLAAT

mm	afmetingen	kg	Al99,5	Al99,5	AlMg1*	AlMg1	AlMg3	AlMg3	AlMg4,5Mn
			(1050A) H24	(1050A) H111	(5005A) H24	geanodiseerd	(5754) H22	(5754) H111	(5083) H321
3	2500x1250	26,53	X		X	X	X	X	
3	3000x1250	31,84	X						
3	3000x1500	38,20	X		X	X	X	X	
3	4000x1500	50,94	X		X		X		
3	4000x2000	67,92	X		X				
3	6000x1500	76,41					X		
3	6000x2000	101,90						X	X
3	8000x2000	135,84							
4	2000x1000	22,64	X	X	X		X	X	
4	2500x1250	35,40	X	X			X	X	
4	3000x1500	50,90	X				X	X	
4	3000x2000	67,92							
4	4000x1500	67,92						X	
4	6000x1500	101,90						X	
4	6000x2000	135,84						X	X
4	8000x2000	181,10						X	
4	8000x2400	217,30						X	
5	2000x1000	28,30	X	X			X	X	
5	2500x1250	44,20	X				X	X	
5	3000x1500	63,70	X				X	X	
5	3000x2000	84,90							
5	6000x1000	84,90							
5	6000x1250	106,10							
5	6000x1500	127,35						X	
5	6000x2000	169,80						X	X
5	6000x2400	203,76						X	
5	6000x2500	212,25							X
5	8000x2000	226,40						X	
5	8000x2400	271,70						X	
6	2000x1000	34,00	X	X				X	
6	2500x1250	53,06	X					X	
6	3000x1500	76,40	X					X	
6	3000x2000	101,90							
6	6000x1000	101,90							
6	6000x1250	127,35							
6	6000x1500	152,80						X	
6	6000x2000	203,80						X	X
6	6000x2400	244,50						X	
6	6000x2500	254,70							X
6	6000x2800	285,30						X	
6	8000x2000	271,70						X	
6	8000x2400	326,00						X	

* = zowel in normaal als in anodiseer kwaliteit leverbaar.



Aluminium



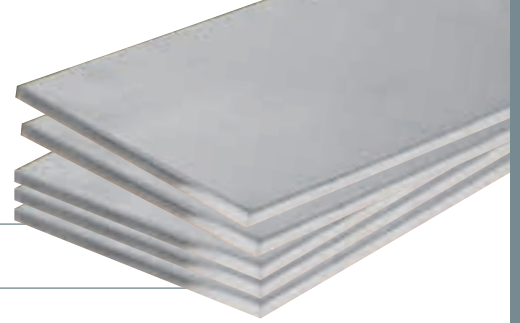
AlMg4,5Mn (5083) H111	AlMgSi1 (6082) T6/T651	AlZnMgCu1,5 (7075) T6/T651	AlZn4,5Mg1 (7020) T8	AlCuMg1 (2017A) T4	mm	afmetingen	kg
X	X		X		3	2500x1250	26,53
					3	3000x1250	31,84
X	X		X		3	3000x1500	38,20
					3	4000x1500	50,94
					3	4000x2000	67,92
					3	6000x1500	76,41
X					3	6000x2000	101,90
X					3	8000x2000	135,84
X	X	X	X	X	4	2000x1000	22,64
X	X		X		4	2500x1250	35,40
X	X		X		4	3000x1500	50,90
X					4	3000x2000	67,92
					4	4000x1500	67,92
X					4	6000x1500	101,90
X					4	6000x2000	135,84
X					4	8000x2000	181,10
X					4	8000x2400	217,30
X	X	X	X	X	5	2000x1000	28,30
X	X		X	X	5	2500x1250	44,20
X	X	X	X	X	5	3000x1500	63,70
X					5	3000x2000	84,90
X					5	6000x1000	84,90
X					5	6000x1250	106,10
X					5	6000x1500	127,35
X					5	6000x2000	169,80
X					5	6000x2400	203,76
X					5	6000x2500	212,25
X					5	8000x2000	226,40
X					5	8000x2400	271,70
X	X	X	X	X	6	2000x1000	34,00
X	X		X	X	6	2500x1250	53,06
X		X	X	X	6	3000x1500	76,40
X					6	3000x2000	101,90
X					6	6000x1000	101,90
X					6	6000x1250	127,35
X					6	6000x1500	152,80
X					6	6000x2000	203,80
X					6	6000x2400	244,50
X					6	6000x2500	254,70
X					6	6000x2800	285,30
X					6	8000x2000	271,70
X					6	8000x2400	326,00

Aluminium

VERVOLG ALUMINIUM VLAKKE PLAAT

mm	afmetingen	kg	Al99,5	Al99,5	AlMg1*	AlMg1	AlMg3	AlMg3	AlMg4,5Mn
			(1050A) H24	(1050A) H111	(5005A) H24	geanodiseerd	(5754) H22	(5754) H111	(5083) H321
7	6000x2000	237,70						X	X
7	6000x2400	285,26							
7	6000x2500	297,15						X	X
7	6000x2800	332,80							
7	8000x2000	317,00							
7	8000x2400	380,35							
8	2000x1000	45,30	X	X				X	
8	2020x1020	46,65							
8	2500x1250	70,75	X					X	
8	3000x1500	101,90	X					X	
8	3020x1520	103,90							
8	3000x2000	135,94							
8	6000x1000	135,80							
8	6000x2000	271,70						X	X
8	6000x2500	339,60							X
8	8000x2000	362,24							
8	8000x2400	434,70							
9	6000x2000	305,64							
9	8000x2000	407,52							
9	8000x2400	489,00							
10	2000x1000	56,60	X	X				X	
10	2020x1020	58,31							
10	2500x1250	88,44	X					X	
10	2520x1270	90,57							
10	3000x1500	127,35	X					X	
10	3020x1520	129,90							
10	6000x2000	339,60						X	X
10	6000x2500	424,50						X	X
10	8000x2000	452,80							X
10	8000x2500	566,00							X
12	2000x1000	67,90	X	X					
12	2020x1020	70,00							
12	2500x1250	106,10	X					X	
12	2520x1270	108,70							
12	3000x1500	152,80	X					X	
12	3020x1520	155,90							
12	6000x2000	407,50						X	X
12	6000x2500	509,40							X
12	8000x2000	543,40							X
15	2000x1000	84,90	X	X				X	
15	2020x1020	87,50							

* = zowel in normaal als in anodiseer kwaliteit leverbaar.



Aluminium



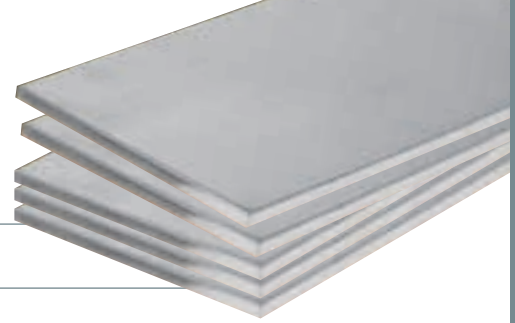
AlMg4,5Mn (5083) H111	AlMgSi1 (6082) T6/T651	AlZnMgCu1,5 (7075) T6/T651	AlZn4,5Mg1 (7020) T8	AlCuMg1 (2017A) T4	mm	afmetingen	kg
X					7	6000x2000	237,70
X					7	6000x2400	285,26
X					7	6000x2500	297,15
X					7	6000x2800	332,80
X					7	8000x2000	317,00
X					7	8000x2400	380,35
X		X	X	X	8	2000x1000	45,30
X	X	X			8	2020x1020	46,65
X	X	X	X	X	8	2500x1250	70,75
X		X	X	X	8	3000x1500	101,90
X	X	X			8	3020x1520	103,90
X					8	3000x2000	135,94
X					8	6000x1000	135,80
X					8	6000x2000	271,70
X					8	6000x2500	339,60
X					8	8000x2000	362,24
X					8	8000x2400	434,70
X					9	6000x2000	305,64
X					9	8000x2000	407,52
X					9	8000x2400	489,00
X		X	X	X	10	2000x1000	56,60
X	X	X			10	2020x1020	58,31
X		X	X	X	10	2500x1250	88,44
	X				10	2520x1270	90,57
X		X	X	X	10	3000x1500	127,35
X	X	X			10	3020x1520	129,90
X					10	6000x2000	339,60
X					10	6000x2500	424,50
X					10	8000x2000	452,80
X					10	8000x2500	566,00
X		X	X	X	12	2000x1000	67,90
X	X	X			12	2020x1020	70,00
X		X	X	X	12	2500x1250	106,10
	X				12	2520x1270	108,70
X		X	X	X	12	3000x1500	152,80
X	X				12	3020x1520	155,90
X					12	6000x2000	407,50
X					12	6000x2500	509,40
X					12	8000x2000	543,40
X		X	X	X	15	2000x1000	84,90
X	X	X			15	2020x1020	87,50

Aluminium

VERVOLG ALUMINIUM VLAKKE PLAAT

mm	afmetingen	kg	Al99,5	Al99,5	AlMg1*	AlMg1	AlMg3	AlMg3	AlMg4,5Mn
			(1050A) H24	(1050A) H111	(5005A) H24	geanodiseerd	(5754) H22	(5754) H111	(5083) H321
15	2500x1250	132,66	X					X	
15	2520x1270	135,86							
15	3000x1500	191,00	X					X	
15	3020x1520	194,90							
15	6000x2000	509,40							X
15	6000x2500	636,75							X
15	8000x2000	679,20						X	
16	2020x1020	93,30							
16	2520x1270	144,90							
16	3020x1520	207,85							
20	2000x1000	113,20	X	X				X	
20	2020x1020	116,60							
20	2500x1250	176,88	X					X	
20	2520x1270	181,10							
20	3000x1500	254,70	X					X	
20	3020x1520	259,80							
20	6000x2000	679,20						X	X
20	8000x2000	905,60							
25	2000x1000	141,50	X					X	
25	2020x1020	145,80							
25	2500x1250	221,10	X					X	
25	2520x1270	226,40							
25	3000x1500	318,40	X					X	
25	3020x1520	324,77							
25	6000x2000	849,00							X
25	8000x2000	1132,00							
30	2000x1000	169,80	X					X	
30	2020x1020	174,90							
30	2500x1250	265,30	X					X	
30	2520x1270	271,70							
30	3000x1500	382,05	X					X	
30	3020x1520	389,70							
30	6000x2000	1018,80							X
35	2000x1000	198,10						X	
35	2020x1020	204,10							
35	2500x1250	309,53						X	
35	3000x1500	445,70						X	
35	6000x2000	1188,60							X
40	2000x1000	226,40	X					X	
40	2020x1020	233,00							

* = zowel in normaal als in anodiseer kwaliteit leverbaar.



Aluminium



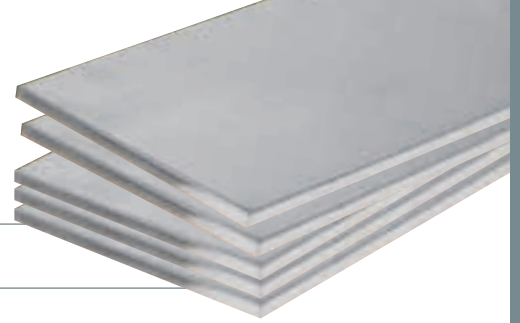
AlMg4,5Mn (5083) H111	AlMgSi1 (6082) T6/T651	AlZnMgCu1,5 (7075) T6/T651	AlZn4,5Mg1 (7020) T8	AlCuMg1 (2017A) T4	mm	afmetingen	kg
X		X	X	X	15	2500x1250	132,66
X	X				15	2520x1270	135,86
X		X	X	X	15	3000x1500	191,00
X	X	X			15	3020x1520	194,90
X					15	6000x2000	509,40
X					15	6000x2500	636,75
X					15	8000x2000	679,20
	X				16	2020x1020	93,30
	X				16	2520x1270	144,90
	X				16	3020x1520	207,85
X		X	X	X	20	2000x1000	113,20
X	X	X			20	2020x1020	116,60
X		X	X	X	20	2500x1250	176,88
	X				20	2520x1270	181,10
X		X	X	X	20	3000x1500	254,70
X	X	X			20	3020x1520	259,80
X					20	6000x2000	679,20
X					20	8000x2000	905,60
X		X	X	X	25	2000x1000	141,50
X	X	X			25	2020x1020	145,80
X		X	X	X	25	2500x1250	221,10
	X				25	2520x1270	226,40
X		X	X	X	25	3000x1500	318,40
X	X	X			25	3020x1520	324,77
X					25	6000x2000	849,00
X					25	8000x2000	1132,00
X		X	X	X	30	2000x1000	169,80
X	X	X			30	2020x1020	174,90
X		X	X	X	30	2500x1250	265,30
	X				30	2520x1270	271,70
X		X	X	X	30	3000x1500	382,05
X	X	X			30	3020x1520	389,70
X					30	6000x2000	1018,80
X		X		X	35	2000x1000	198,10
	X	X			35	2020x1020	204,10
				X	35	2500x1250	309,53
X		X	X	X	35	3000x1500	445,70
					35	6000x2000	1188,60
X		X	X	X	40	2000x1000	226,40
X	X	X			40	2020x1020	233,00

Aluminium

VERVOLG ALUMINIUM VLAKKE PLAAT

mm	afmetingen	kg	Al99,5	Al99,5	AlMg1*	AlMg1	AlMg3	AlMg3	AlMg4,5Mn
			(1050A) H24	(1050A) H111	(5005A) H24	geanodiseerd	(5754) H22	(5754) H111	(5083) H321
40	2500x1250	353,80						X	
40	3000x1500	509,40						X	
40	3020x1520	519,60							
40	6000x2000	1358,40							X
45	2000x1000	254,70	X						
45	2020x1020	262,40							
45	3000x1500	573,00						X	
50	2000x1000	283,00	X					X	
50	2020x1020	291,50							
50	2500x1250	442,20						X	
50	3000x1500	636,80						X	
50	3020x1520	649,50							
55	2000x1000	311,30						X	
55	2020x1020	320,70							
55	3000x1500	700,40						X	
60	2000x1000	339,60							
60	2020x1020	349,85							
60	2500x1250	530,60							
60	3000x1500	764,10						X	
60	3020x1520	779,40							
65	2000x1000	367,90						X	
65	2020x1020	379,00							
65	2500x1250	574,80							
65	3000x1500	827,80							
70	2000x1000	396,20						X	
70	2020x1020	408,20							
70	2500x1250	619,00							
70	3000x1500	891,50							
75	2000x1000	424,50						X	
75	3000x1500	955,10							
80	2000x1000	452,80						X	
80	2020x1020	466,50							
80	2500x1250	707,50						X	
80	3000x1500	1018,80						X	
85	2000x1000	481,10						X	
85	2500x1250	751,70							
85	3000x1500	1082,50							

* = zowel in normaal als in anodiseer kwaliteit leverbaar.



Aluminium



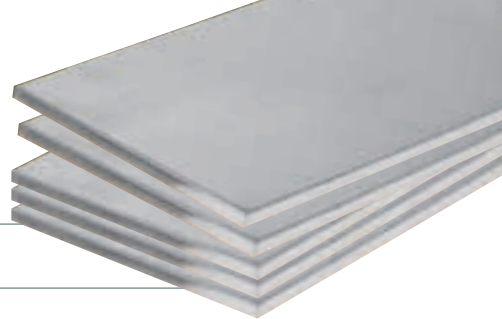
AlMg4,5Mn (5083) H111	AlMgSi1 (6082) T6/T651	AlZnMgCu1,5 (7075) T6/T651	AlZn4,5Mg1 (7020) T8	AlCuMg1 (2017A) T4	mm	afmetingen	kg
X		X	X	X	40	2500x1250	353,80
X		X	X		40	3000x1500	509,40
X	X	X			40	3020x1520	519,60
					40	6000x2000	1358,40
X		X			45	2000x1000	254,70
					45	2020x1020	262,40
X		X	X	X	45	3000x1500	573,00
X		X	X	X	50	2000x1000	283,00
X	X	X			50	2020x1020	291,50
X		X	X	X	50	2500x1250	442,20
X		X	X	X	50	3000x1500	636,80
X	X	X			50	3020x1520	649,50
		X			55	2000x1000	311,30
	X	X			55	2020x1020	320,70
X		X	X	X	55	3000x1500	700,40
X		X	X	X	60	2000x1000	339,60
X	X	X			60	2020x1020	349,85
X		X		X	60	2500x1250	530,60
X		X	X	X	60	3000x1500	764,10
X	X				60	3020x1520	779,40
	X		X	X	65	2000x1000	367,90
	X	X			65	2020x1020	379,00
			X	X	65	2500x1250	574,80
				X	65	3000x1500	827,80
X	X		X	X	70	2000x1000	396,20
X	X	X			70	2020x1020	408,20
X	X		X	X	70	2500x1250	619,00
	X		X	X	70	3000x1500	891,50
	X		X	X	75	2000x1000	424,50
			X	X	75	3000x1500	955,10
X	X		X	X	80	2000x1000	452,80
X	X	X			80	2020x1020	466,50
X	X			X	80	2500x1250	707,50
X	X		X	X	80	3000x1500	1018,80
	X		X	X	85	2000x1000	481,10
			X	X	85	2500x1250	751,70
				X	85	3000x1500	1082,50

Aluminium

VERVOLG ALUMINIUM VLAKE PLAAT

mm	afmetingen	kg	Al99,5	Al99,5	AlMg1*	AlMg1	AlMg3	AlMg3	AlMg4,5Mn
			(1050A) H24	(1050A) H111	(5005A) H24	geanodiseerd	(5754) H22	(5754) H111	(5083) H321
90	2000x1000	509,40						X	
90	2020x1020	524,80							
90	2500x1250	795,90							
90	3000x1500	1146,15						X	
95	2000x1000	537,70						X	
95	3000x1500	1209,80						X	
100	2000x1000	566,00						X	
100	2020x1020	583,10							
100	2500x1250	884,38							
100	3000x1500	1273,50							
105	2000x1000	594,30							
105	2020x1020	612,20							
110	2000x1000	622,60						X	
110	2020x1020	641,40							
110	2500x1250	972,80							
120	2000x1000	679,20						X	
120	2020x1020	699,70							
120	2500x1250	1061,30							
125	2000x1000	707,50							
125	2020x1020	728,90							
125	2500x1250	1105,50							
130	2000x1000	735,80						X	
130	2020x1020	758,00							
130	2500x1250	1149,70							
135	2000x1000	764,10							
140	2000x1000	792,40						X	
140	2020x1020	816,30							
140	2500x1250	1238,10						X	
150	2000x1000	849,00						X	
150	2020x1020	874,60							
150	2500x1250	1326,60						X	
160	2000x1000	905,60							
160	2020x1020	932,90							
160	2500x1250	1415,00							

* = zowel in normaal als in anodiseer kwaliteit leverbaar.



Aluminium



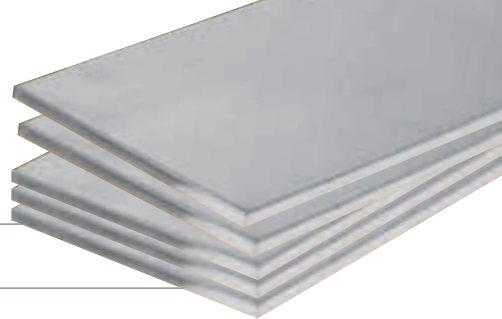
AlMg4,5Mn (5083) H111	AlMgSi1 (6082) T6/T651	AlZnMgCu1,5 (7075) T6/T651	AlZn4,5Mg1 (7020) T8	AlCuMg1 (2017A) T4	mm	afmetingen	kg
	X		X	X	90	2000x1000	509,40
X	X	X			90	2020x1020	524,80
	X		X		90	2500x1250	795,90
	X			X	90	3000x1500	1146,15
X		X		X	95	2000x1000	537,70
				X	95	3000x1500	1209,80
X		X	X	X	100	2000x1000	566,00
X	X	X			100	2020x1020	583,10
X		X	X		100	2500x1250	884,38
X		X	X	X	100	3000x1500	1273,50
		X		X	105	2000x1000	594,30
		X			105	2020x1020	612,20
X		X		X	110	2000x1000	622,60
X	X				110	2020x1020	641,40
X					110	2500x1250	972,80
X		X		X	120	2000x1000	679,20
X	X	X			120	2020x1020	699,70
X		X	X		120	2500x1250	1061,30
		X			125	2000x1000	707,50
X	X				125	2020x1020	728,90
		X			125	2500x1250	1105,50
X		X		X	130	2000x1000	735,80
X					130	2020x1020	758,00
		X			130	2500x1250	1149,70
		X			135	2000x1000	764,10
X		X	X	X	140	2000x1000	792,40
X					140	2020x1020	816,30
X		X	X	X	140	2500x1250	1238,10
X		X		X	150	2000x1000	849,00
X	X	X			150	2020x1020	874,60
X		X		X	150	2500x1250	1326,60
X		X		X	160	2000x1000	905,60
X	X	X			160	2020x1020	932,90
					160	2500x1250	1415,00

Aluminium

VERVOLG ALUMINIUM VLAKKE PLAAT

mm	afmetingen	kg	Al99,5	Al99,5	AlMg1*	AlMg1	AlMg3	AlMg3	AlMg4,5Mn
			(1050A)	(1050A)	(5005A)	geanodiseerd	(5754)	(5754)	(5083)
			H24	H111	H24		H22	H111	H321
165	2020x1020	962,00							
170	3000x1500	2165,00							
180	2000x1000	1018,80							
180	2020x1020	1049,60							
190	2000x1000	1075,40							
200	2000x1000	1132,00							
200	2020x1020	1166,20							
210	2020x1020	1224,50							
220	2000x1000	1245,20							
230	2000x1000	1301,80							
230	2020x1020	1341,10							
240	2000x1000	1358,40							
250	2000x1000	1415,00							
250	2020x1020	1457,70							
270	2000x1000	1528,20							
280	2000x1000	1584,80							
300	2000x1000	1698,00							
300	2020x1020	1749,30							
350	2000x1000	1981,00							
400	1400x1200	1901,80							
450	1400x1100	1961,20							
500	1400x1000	1981,00							

* = zowel in normaal als in anodiseer kwaliteit leverbaar.



Aluminium



AlMg4,5Mn (5083) H111	AlMgSi1 (6082) T6/T651	AlZnMgCu1,5 (7075) T6/T651	AlZn4,5Mg1 (7020) T8	AlCuMg1 (2017A) T4	mm	afmetingen	kg
		X			165	2020x1020	962,00
X		X			170	3000x1500	2165,00
X		X		X	180	2000x1000	1018,80
	X	X			180	2020x1020	1049,60
X		X			190	2000x1000	1075,40
X		X			200	2000x1000	1132,00
	X	X			200	2020x1020	1166,20
		X			210	2020x1020	1224,50
X					220	2000x1000	1245,20
X		X			230	2000x1000	1301,80
	X	X			230	2020x1020	1341,10
X		X			240	2000x1000	1358,40
X		X			250	2000x1000	1415,00
		X			250	2020x1020	1457,70
X		X			270	2000x1000	1528,20
X		X			280	2000x1000	1584,80
X		X			300	2000x1000	1698,00
		X			300	2020x1020	1749,30
X					350	2000x1000	1981,00
X					400	1400x1200	1901,80
X					450	1400x1100	1961,20
X					500	1400x1000	1981,00

Aluminium

ALUMINIUM CASTED TOOLING PLATE

2-zijdig gefreesd, voorzien van folie

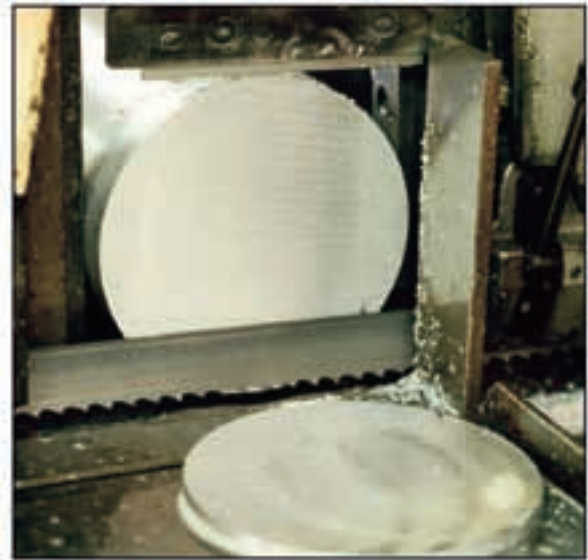


mm	afmetingen	kg
6,35	2440x1220	17,33
8	2440x1220	21,84
9,53	2440x1220	26,01
10	2440x1220	27,30
12	2440x1220	32,80
12,7	2440x1220	34,67
15	2440x1220	40,95
15,88	2440x1220	43,35
19,05	2440x1220	52,00
20	2440x1220	54,60
25	2440x1220	68,25
25,4	2440x1220	69,34
30	2440x1220	81,90
35	2440x1220	95,55
38,1	2440x1220	104,01
40	2440x1220	109,30
50	2440x1220	136,50
60	2440x1220	163,80
80	2440x1220	218,40
100	2440x1220	273,00
150	2440x1220	409,50

Alle dikte's ook leverbaar in de afmeting
3670x1537 mm

CTP plaat 5000 + 7000:

De Casted Tooling Plate (gegoten gefreesde plaat) wordt tegenwoordig in diverse legeringen gefabriceerd. Casted Tooling Plate heeft het kenmerk uitstekend (hard-)anodiseerbaar (mits wordt voldaan aan de voorschriften), verspaanbaar, lasbaar en warmtegeleidend (170-220W/mxK) te zijn. Na het frezen ontstaat een oppervlakte ruwheid van circa Ra 0.20 mu. Deze zogenaamde gereedschapsplaten zijn van een legeringsamenstelling behorende tot de 5000- en 7000 groep. Dit product is een horizontaal gegoten plaat, tweezijdig afgefreesd, waardoor glasachtige oppervlakten ontstaan. Door de productiewijze ontstaat een nagenoeg spanningsvrije plaat, welke ook na de meest gecompliceerde bewerking absoluut vlak en vormvast blijft.



Aluminium

ALUMINIUM VLOERPLAAT

Vloerplaat 5-traans ALMg3 W20
(5754-H114) ongebeitst, zetkwaliteit



mm	afmetingen	kg
1,0/1,5	2500x1250	8,88
1,0/1,5	3000x1500	12,80
1,5/2,5	3000x1250	15,95
2,0/3,2	2500x1250	17,72
2,5 / 4	2000x1000	15,00
2,5 / 4	2500x1250	23,60
2,5 / 4	3000x1500	33,90
3,5 / 5	2000x1000	20,50
3,5 / 5	2500x1250	33,20
3,5 / 5	3000x1500	49,10
5 / 6,5	2000x1000	29,40
5 / 6,5	2500x1250	46,10
5 / 6,5	3000x1500	65,60
7 / 8,5	3000x1250	76,13
7 / 8,5	3000x1500	91,60
8,0/9,5	2000x1000	50,40
8,0/9,5	2500x1250	78,75

ALUMINIUM VLOERPLAAT

Vloerplaat 5-traans ALMg3 W20
(5754-H114) gebeitst, zetkwaliteit



mm	afmetingen	kg
2,5 / 4	2000x1000	15,00
2,5 / 4	2500x1250	23,60
2,5 / 4	3000x1500	33,90
3,5 / 5	2000x1000	20,50
3,5 / 5	2500x1250	33,20
3,5 / 5	3000x1500	49,10

ALUMINIUM VLOERPLAAT

Vloerplaat 2-traans ALMg3 W20
(5754-H114) ongebeitst, zetkwaliteit



mm	afmetingen	kg
1,5 / 2,0	2000x1000	9,75
1,5 / 2,0	2500x1250	15,20
1,5 / 2,0	3000x1500	21,90
2 / 2,5	2500x1250	19,00
2,5 / 4	2000x1000	15,00
3 / 4,5	2000x1000	17,80
2,5 / 4	2500x1250	23,60
2,5 / 4	3000x1500	33,90
3,5 / 5	2000x1000	20,50
3,5 / 5	2500x1250	32,60
3,5 / 5	3000x1500	49,10
5 / 6,5	2000x1000	29,40
5 / 6,5	2500x1250	46,10
5 / 6,5	3000x1500	65,60

ALUMINIUM PROPELLERPLAAT

geanodiseerd
Afm. Relief: 30 x 8,5 mm



mm	afmetingen	kg
1.6 / 2,4	2500x1219	15,00

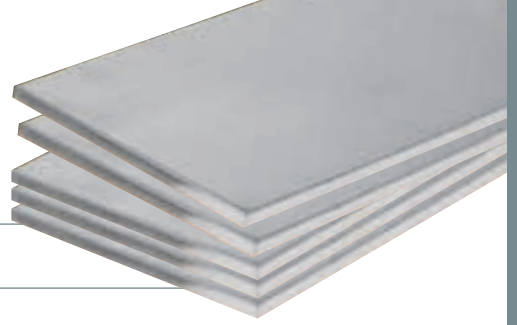
ALUMINIUM

RIJSTEKORRELPLAAT

AlMg3 (5754-H244)
ongebeitst, zetkwaliteit
Afm. Relief 6 x 3 mm



mm	afmetingen	kg
1,5 / 2	2500x1250	13,80



Aluminium

NOTITIES

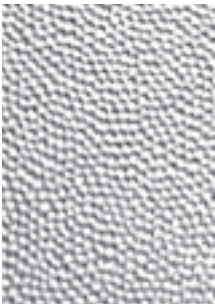
A series of 25 horizontal grey bars, serving as a template for notes.

Aluminium

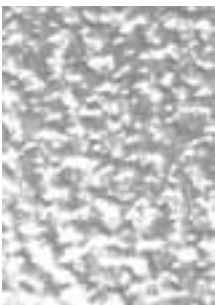
DECOPLAAT



mm	afmetingen	kg	structuur
1	2000x1000	5,46	Zondessin Al99.5
1	2500x1250	8,53	Zondessin Al99.5
1.5	2000x1000	8,19	Zondessin Al99.5



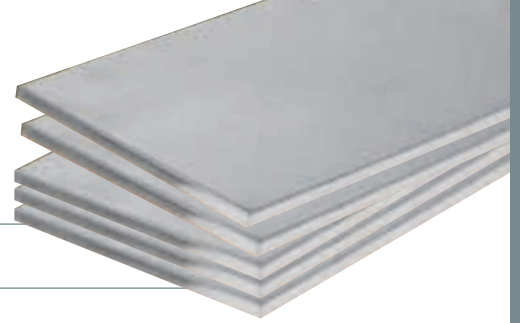
mm	afmetingen	kg	structuur
0.5	2000x1000	2,73	Hamerslag plaat(fijn) Al99,5



mm	afmetingen	kg	structuur
0.8	2000x1000	4,32	Stucco plaat Al99.5



mm	afmetingen	kg	structuur
0.5	2000x1000	2,73	Diamant plaat Al99.5

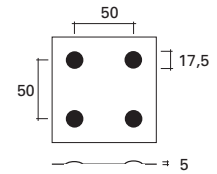


Aluminium

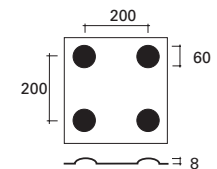
DECOPLAAT



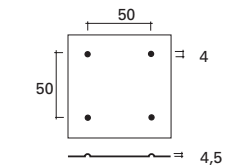
mm	afmetingen	kg	structuur	Bijzonderheden
1.5	1980x980	8,10	Noppenplaat geanodiseerd	Hartafstanden: 50 mm / diam. noppen: 17,5 mm
1.5	2480x1250	12,66	Noppenplaat geanodiseerd	Hartafstanden: 50 mm / diam. noppen: 17,5 mm



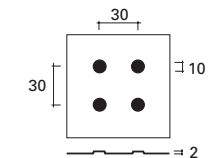
mm	afmetingen	kg	structuur	Bijzonderheden
2	1950x990	10,20	Maxi noppenplaat geanodiseerd	Hartafstanden: 200 mm / diam. noppen: 60 mm



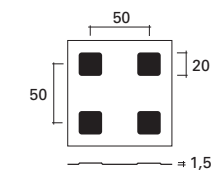
mm	afmetingen	kg	structuur	Bijzonderheden
1.5	2000x1000	8,10	Mini noppenplaat geanodiseerd	Hartafstanden: 50 mm / diam. noppen: 4 mm
1.5	2500x1250	12,66	Mini noppenplaat geanodiseerd	Hartafstanden: 50 mm / diam. noppen: 4 mm



mm	afmetingen	kg	structuur	Bijzonderheden
1.5	2500x1250	12,66	Ronde platte noppenplaat geanodiseerd	Hartafstanden: 30 mm / diam.noppen: 10 mm

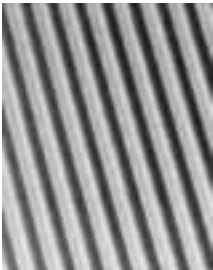


Tevens leverbaar in vierkant nop.

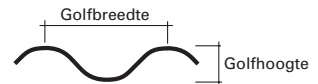


Aluminium

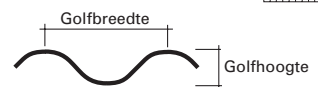
VERVOLG DECOPLAAT



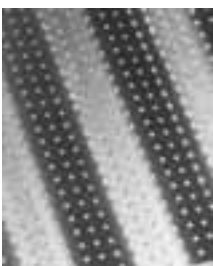
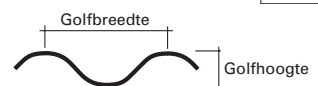
mm	afmetingen	kg	structuur	Bijzonderheden
1	2500x1000	6,30	Golfplaat 3/1.3 geanodiseerd	Golfbreedte: 3 mm / golfhoogte 1.3 mm
1	2500x1000	6,30	Golfplaat 5/1.5 geanodiseerd	Golfbreedte: 5 mm / golfhoogte 1.5 mm
1	2500x1000	6,30	Golfplaat 9/2.5 geanodiseerd	Golfbreedte: 9 mm / golfhoogte 2.5 mm
1	2407x1250	9,70	Golfplaat 14.5/6 geanodiseerd	Golfbreedte: 14.5 mm / golfhoogte 6 mm



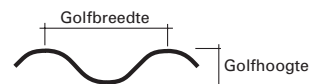
mm	afmetingen	kg	structuur	Bijzonderheden
1	2407x1250	6,92	Perfo golfplaat 14.5/6 geanodiseerd	Golfbreedte: 14.5 mm / golfhoogte 6 mm perforatie R2 T4



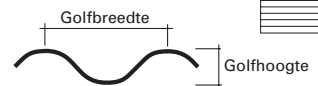
mm	afmetingen	kg	structuur	Bijzonderheden
1	2000x1030	5,40	Golfplaat 32.1/5.2 geanodiseerd	Golfbreedte: 32.1 mm / golfhoogte 5.2 mm

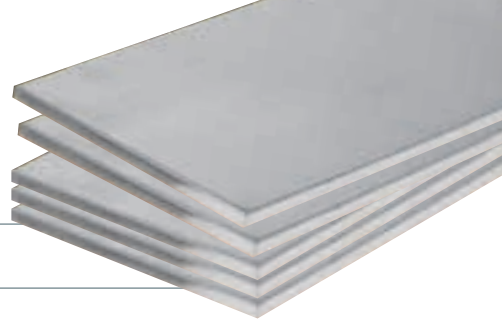


mm	afmetingen	kg	structuur	Bijzonderheden
1	2000x1130	4,74	Perfo golfplaat 35/9 brute	Golfbreedte: 35 mm / golfhoogte 9 mm perforatie R1.5 T4.67

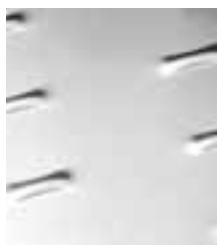


mm	afmetingen	kg	structuur	Bijzonderheden
1	2000x1130	4,26	Golfplaat 35/9 geanodiseerd	Golfbreedte: 35 mm / golfhoogte 9 mm

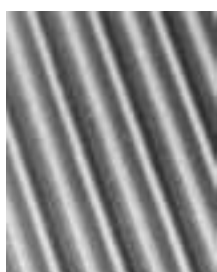
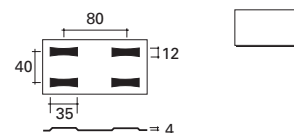




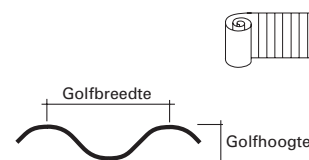
Aluminium



mm	afmetingen	kg	structuur	Bijzonderheden
1.5	2500x1250	12,66	Squeeze plaat geanodiseerd	Hartafstanden: 80 x 40 mm / Squeeze 35 x 12 mm



mm	afmetingen	kg	structuur	Bijzonderheden
	25 meter x1500 mm	90 kg/ rol	Aluflex golf 8.5/4.7 eenzijdig gegolfd mat gechroma- teerd	Golfbreedte: 8.5 mm / golfhoogte 4.7 mm



NB: Kleine afdruppelputten door productie kunnen voorkomen.

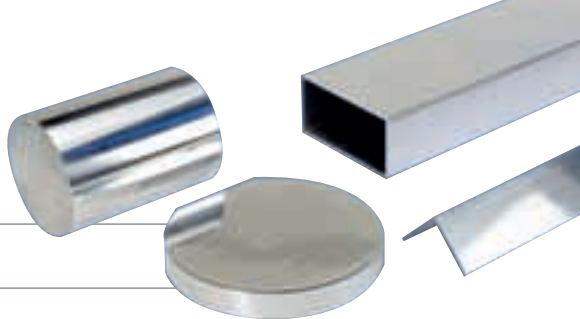
Aluminium

ALUMINIUM RONDSTAF

AlMgSi1 (6082-T6) L=3-6 meter

mm	kg/m
5	0,06
6	0,08
7	0,11
8	0,15
9	0,19
10	0,23
11	0,28
12	0,33
13	0,39
14	0,45
15	0,52
16	0,59
17	0,67
18	0,75
19	0,83
20	0,92
21	1,02
22	1,12
24	1,33
25	1,44
26	1,56
28	1,81
30	2,08
31	2,22
32	2,37
35	2,83
36	2,99
38	3,33
40	3,69
42	3,93
45	4,66
48	5,47
50	5,77
52	6,24
55	6,98
56	7,24
60	8,31
63	9,16
65	9,77
70	11,31

mm	kg/m
75	13,02
80	14,78
85	16,70
90	18,70
95	20,79
100	23,09
105	25,41
110	27,93
115	30,60
120	33,29
125	36,12
130	39,06
135	42,11
140	45,26
145	46,87
150	51,98
160	59,12
170	66,78
180	77,76
185	85,33
190	88,37
200	92,40
210	101,85
220	111,72
225	116,92
230	122,12
240	133,04
250	144,27
260	156,14
270	168,34
280	181,02
300	207,08
320	236,46
330	251,00
350	282,00
380	330,00
400	369,00
430	426,00
450	467,00
500	577,00



Aluminium

ALUMINIUM RONDSTAF

AlMgSi0.5 (6060-T6) L=6 meter

mm	kg/m
3	0,02
4	0,04
5	0,06
6	0,08
8	0,15
10	0,23
12	0,33
13	0,39
14	0,45
15	0,52
16	0,59
18	0,75
19	0,83
20	0,92
21	10,20
22	1,12
24	1,33
25	1,44
26	1,56
28	1,81
30	2,08
32	2,37
35	2,83
36	3,00
38	3,33
40	3,69
42	3,93
43	4,27
45	4,68
50	5,77
52	6,24
55	6,98
60	8,31
65	9,77
70	11,31
75	13,02
80	14,78
85	16,70
90	18,70
95	20,79
100	23,09
105	25,41
110	27,93
115	30,60
120	33,29
140	45,26

ALUMINIUM RONDSTAF

(6026-T6) L=3 meter

mm	kg/m
10	0,23
12	0,33
15	0,52
20	0,92
25	1,44
30	2,08
35	2,83
40	3,69
45	4,68
50	5,77
55	6,98
60	8,31
65	9,77
70	11,31
75	13,02
80	14,78
90	18,70
100	23,09
110	27,93
120	33,29
130	35,82
140	41,54
150	47,69

Aluminium

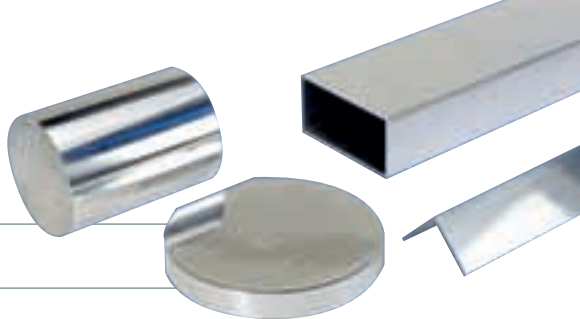
ALUMINIUM RONDSTAF

AlCuBiPb (2011-T4/T5) L=3 meter



mm	kg/m
2	0,01
2,5	0,02
3	0,02
4	0,04
5	0,06
6	0,08
6,5	0,09
7	0,11
8	0,14
9	0,19
10	0,23
11	0,28
12	0,33
13	0,39
14	0,45
15	0,52
16	0,59
17	0,67
18	0,71
19	0,83
20	0,92
21	1,02
22	1,12
23	1,22
24	1,33
25	1,44
26	1,56
27	1,68
28	1,81
29	1,91
30	2,08
31	2,22
32	2,37
33	2,58
34	2,67
35	2,83
36	2,99
37	3,02
38	3,33
39	3,27
40	3,69
41	3,74
42	3,93
44	4,31
45	4,68
46	4,75
48	5,47

mm	kg/m
50	5,77
52	6,24
55	6,98
56	7,24
58	7,64
60	8,05
62	8,71
63	9,16
65	9,77
67	10,07
70	11,31
72	11,54
75	13,02
80	14,78
82	14,86
85	16,70
90	18,70
95	20,79
100	23,09
105	25,41
110	27,93
115	30,60
120	33,29
125	36,12
130	39,06
135	42,11
140	45,26
145	46,87
150	51,98
160	59,12
165	60,59
170	66,78
180	77,76
190	88,37
200	92,40
210	101,85
230	122,12
240	133,04
250	144,27
260	156,14
270	168,34
280	181,02
290	194,10
300	207,08
310	221,90
320	236,46
330	251,00



Aluminium

mm	kg/m
340	245,00
350	282,00
355	290,00
360	299,00
370	301,10
380	330,00
400	369,00
420	373,90
430	426,00
450	467,00
480	531,00
500	577,00

ALUMINIUM RONDSTAF

AlZnMgCu1,5 (7075) L=3 meter

mm	kg/m
8	0,14
10	0,23
12	0,33
15	0,52
18	0,75
20	0,92
22	1,12
25	1,44
26	1,56
28	1,81
30	2,08
32	2,37
33	2,58
35	2,83
36	2,99
40	3,69
42	3,93
45	4,68
50	5,77
55	6,98
56	7,24
60	8,31
63	9,77
65	9,45
70	11,31
75	13,02
80	14,78
85	16,70
90	18,70

mm	kg/m
100	23,09
110	27,90
115	30,60
120	33,29
125	36,12
130	39,06
140	45,26
150	51,98
160	59,12
165	60,59
170	66,78
180	77,76
185	85,33
190	88,37
200	92,40
210	101,85
220	111,72
230	122,12
250	144,27
255	149,71
260	156,14
270	168,34
280	181,02
300	207,08
310	221,9
320	236,46
350	282,00
400	369,00

Aluminium

ALUMINIUM VIERKANTSTAF*AlMgSi1 (6082-T6) L=3 meter*

mm	kg/m
6	0,11
7	0,14
8	0,19
10	0,29
12	0,42
14	0,58
15	0,66
17	0,81
18	0,92
19	1,05
20	1,18
22	1,42
23	1,48
24	1,63
25	1,84
30	2,65
32	2,90
35	3,48
36	3,63
40	4,70
45	5,74
50	7,35
60	10,58
70	14,41
75	16,59
80	18,82
85	20,90
90	22,96
100	29,40
110	35,17
120	40,95
130	47,91
140	55,57
150	66,15
200	112,00

ALUMINIUM VIERKANTSTAF*AlZnMgCu1,5 (7075) L=3 meter*

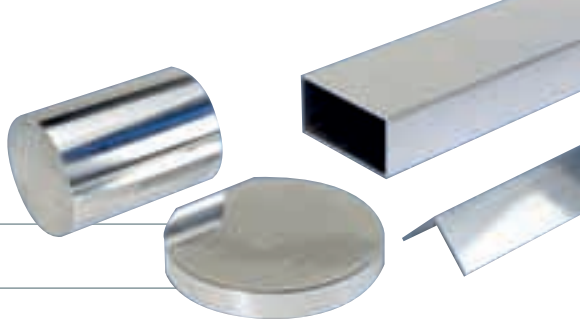
mm	kg/m
15	0,66
27	2,11
50	7,35
60	10,58
70	14,41
80	18,82
120	40,95

ALUMINIUM VIERKANTSTAF*Al99,5 (1050A) L=3 meter*

mm	kg/m
20	1,18
30	2,65
36	3,63
40	4,70
50	7,35
60	10,58
80	18,82

ALUMINIUM VIERKANTSTAF*AlMgSi0,5 (6060) L=6 meter*

mm	kg/m
3	0,05
4	0,06
5	0,07
6	0,11
7	0,14
8	0,19
10	0,29
12	0,42
14	0,58
15	0,66
16	0,73
17	0,81
18	0,92
20	1,18
22	1,42
24	1,63
25	1,84
30	2,65
32	2,90
35	3,48
40	4,70
45	5,74
50	7,35
55	8,58
60	10,58
65	11,98
70	14,41
80	18,82
90	22,96
100	29,40
120	40,95
130	47,91
140	55,57
150	66,15



Aluminium

ALUMINIUM VIERKANTSTAF

AlCuBiPb (2011) L=3 meter



mm	kg/m
6	0,11
8	0,19
10	0,29
12	0,42
14	0,58
15	0,66
16	0,73
18	0,92
20	1,18
22	1,42
25	1,84
28	2,26
30	2,65
32	2,90
35	3,48
36	3,63
40	4,70
45	5,74
50	7,35
55	8,58
60	10,58
65	11,98
70	14,41
75	16,59
80	18,82
85	20,90
90	22,96
100	29,40
110	35,17
120	40,95
130	47,91
140	55,57
150	66,15
160	75,28
180	95,24
200	112,00

ALUMINIUM VIERKANTSTAF

AlMgSiPb (6012) L=3 meter



mm	kg/m
7	0,14
9	0,27
10	0,29
12	0,42
14	0,58
15	0,66
17	0,81
20	1,18
25	1,84
27	2,11
30	2,65
32	2,90
40	4,70
45	5,74
50	7,35
55	8,58
60	10,58
70	14,41
80	18,82
90	22,96
100	29,40
120	40,95

Aluminium


ALUMINIUM ZESKANTSTAF
AlCuMgPb (2007) L=3 meter

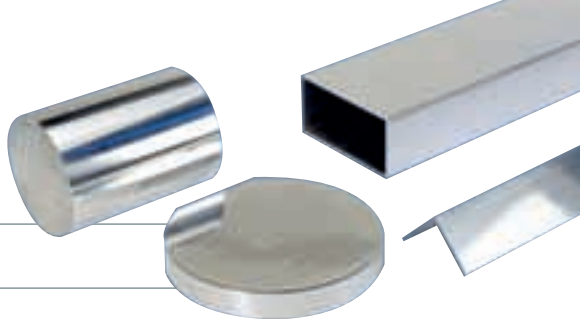

mm	kg/m
6	0,09
7	0,12
8	0,16
9	0,20
10	0,25
11	0,31
12	0,37
13	0,39
14	0,50
15	0,61
17	0,74
18	1,06
19	0,92
22	1,23
24	1,47
27	1,86
30	2,29
32	2,61
36	3,18
38	3,59
41	4,13
46	5,47
50	6,37
55	8,71
60	9,17
65	10,36
70	12,67
80	16,55

ALUMINIUM ZESKANTSTAF
AlMgSiPb (6012) L=3 meter


mm	kg/m
11	0,31
12	0,37
13	0,39
14	0,50
15	0,61
17	0,74
19	0,92
22	1,23
27	1,86
32	2,61
36	3,18
41	4,13
46	5,47

ALUMINIUM ZESKANTSTAF
AlMgSi1 (6082) L=3 meter


mm	kg/m
7	0,12
9	0,21
10	0,25
11	0,31
12	0,37
14	0,50
17	0,74
19	0,92
20	1,02
22	1,23
24	1,47
27	1,86
30	2,29
32	2,61
36	3,18
41	4,13
50	6,37



Aluminium

ALUMINIUM PLATSTAF

AlMgSi0,5 (6060-T6) L=6 meter

mm	kg/m
10 x 2	0,05
12 x 2	0,06
15 x 2	0,08
18 x 2	0,11
20 x 2	0,12
25 x 2	0,15
30 x 2	0,17
35 x 2	0,20
40 x 2	0,22
50 x 2	0,29
60 x 2	0,34
70 x 2	0,40
8 x 3	0,07
10 x 3	0,08
12 x 3	0,11
15 x 3	0,13
20 x 3	0,17
25 x 3	0,21
30 x 3	0,25
35 x 3	0,29
40 x 3	0,34
45 x 3	0,38
50 x 3	0,43
60 x 3	0,51
70 x 3	0,57
80 x 3	0,68
90 x 3	0,77
100 x 3	0,85
150 x 3	1,30
10 x 4	0,12
12 x 4	0,14
15 x 4	0,17
20 x 4	0,23
25 x 4	0,28
30 x 4	0,34
35 x 4	0,40
40 x 4	0,45
45 x 4	0,51
50 x 4	0,57
60 x 4	0,85
65 x 4	0,89
70 x 4	0,79
80 x 4	0,91
90 x 4	0,97
100 x 4	1,13
10 x 5	0,15
12 x 5	0,17

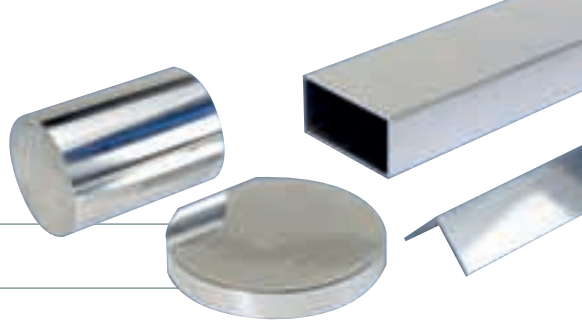
mm	kg/m
15 x 5	0,21
18 x 5	0,26
20 x 5	0,28
25 x 5	0,36
30 x 5	0,43
35 x 5	0,50
40 x 5	0,57
50 x 5	0,71
55 x 5	0,78
60 x 5	0,85
65 x 5	0,92
70 x 5	1,00
75 x 5	1,06
80 x 5	1,13
90 x 5	1,28
100 x 5	1,42
120 x 5	1,70
130 x 5	1,84
140 x 5	1,98
150 x 5	2,13
10 x 6	0,17
12 x 6	0,20
15 x 6	0,25
18 x 6	0,31
20 x 6	0,34
25 x 6	0,42
30 x 6	0,52
35 x 6	0,60
40 x 6	0,68
50 x 6	0,85
60 x 6	1,02
65 x 6	1,11
70 x 6	1,19
80 x 6	1,36
100 x 6	1,70
120 x 6	2,04
130 x 6	2,21
160 x 6	2,72
10 x 8	0,23
15 x 8	0,34
18 x 8	0,40
20 x 8	0,45
25 x 8	0,57
30 x 8	0,68
35 x 8	0,79
40 x 8	0,90
45 x 8	1,02

Aluminium

VERVOLG ALUMINIUM PLATSTAF

mm	kg/m
50 x 8	1,13
60 x 8	1,37
70 x 8	1,59
80 x 8	1,82
90 x 8	2,04
100 x 8	2,27
120 x 8	2,72
125 x 8	2,83
130 x 8	2,95
150 x 8	3,41
160 x 8	3,63
200 x 8	4,54
12 x 10	0,34
15 x 10	0,42
18 x 10	0,51
20 x 10	0,57
25 x 10	0,70
30 x 10	0,85
35 x 10	0,99
40 x 10	1,13
45 x 10	1,28
50 x 10	1,42
55 x 10	1,56
60 x 10	1,70
65 x 10	1,84
70 x 10	1,99
75 x 10	2,13
80 x 10	2,31
90 x 10	2,55
100 x 10	2,84
110 x 10	3,12
120 x 10	3,40
130 x 10	3,69
140 x 10	3,97
150 x 10	4,26
160 x 10	4,54
180 x 10	5,10
200 x 10	5,67
20 x 12	0,68
25 x 12	0,84
30 x 12	1,03
40 x 12	1,37
50 x 12	1,70
60 x 12	2,04
70 x 12	2,37
80 x 12	2,73
100 x 12	3,40

mm	kg/m
120 x 12	4,08
150 x 12	5,10
160 x 12	5,44
20 x 15	0,85
25 x 15	1,06
30 x 15	1,28
35 x 15	1,49
40 x 15	1,70
45 x 15	1,91
50 x 15	2,13
60 x 15	2,55
65 x 15	2,77
70 x 15	2,98
80 x 15	3,40
85 x 15	3,62
90 x 15	3,83
100 x 15	4,25
120 x 15	5,10
125 x 15	5,06
130 x 15	5,53
140 x 15	5,95
150 x 15	6,38
160 x 15	6,80
200 x 15	8,10
50 x 18	2,62
25 x 20	1,42
30 x 20	1,70
35 x 20	1,98
40 x 20	2,27
45 x 20	2,56
50 x 20	2,84
55 x 20	3,12
60 x 20	3,40
65 x 20	3,69
70 x 20	3,97
75 x 20	4,25
80 x 20	4,54
90 x 20	5,10
100 x 20	5,67
120 x 20	6,80
130 x 20	7,38
140 x 20	7,94
150 x 20	8,51
200 x 20	11,88
30 x 25	2,12
35 x 25	2,48
40 x 25	2,84



Aluminium

VERVOLG ALUMINIUM PLATSTAF AlMgSi0,5 (6060-T6) L=6 meter

mm	kg/m
45 x 25	3,19
50 x 25	3,55
60 x 25	4,25
70 x 25	4,97
80 x 25	5,67
100 x 25	7,09
125 x 25	8,51
40 x 30	3,40
45 x 30	3,83
50 x 30	4,26
60 x 30	5,10
70 x 30	5,96
80 x 30	6,80
100 x 30	8,10
110 x 30	9,58
120 x 30	10,21
125 x 30	10,13
130 x 30	11,07
140 x 30	11,91
150 x 30	12,99
45 x 35	4,47
50 x 35	4,97
60 x 35	5,95
45 x 40	5,10
50 x 40	5,67
60 x 40	6,80
70 x 40	7,94
80 x 40	9,07
90 x 40	10,21
100 x 40	11,34
120 x 40	13,61
150 x 40	17,01
60 x 45	7,66
100 x 45	13,03
80 x 50	11,34
100 x 50	14,18
130 x 50	18,43

ALUMINIUM PLATSTAF AlMgSi1 (6082-T6) L=3-6 meter

mm	kg/m
20 x 2	0,12
25 x 2	0,15
15 x 3	0,13
20 x 3	0,17
25 x 3	0,21
30 x 3	0,25
40 x 3	0,34
20 x 4	0,23
25 x 4	0,28
30 x 4	0,34
35 x 4	0,40
40 x 4	0,45
50 x 4	0,57
60 x 4	0,85
80 x 4	0,91
90 x 4	0,97
15 x 5	0,21
20 x 5	0,28
25 x 5	0,36
30 x 5	0,43
40 x 5	0,57
50 x 5	0,71
60 x 5	0,82
80 x 5	1,13
100 x 5	1,42
15 x 6	0,25
30 x 6	0,52
40 x 6	0,68
50 x 6	0,85
60 x 6	1,02
70 x 6	1,19
80 x 6	1,36
100 x 6	1,70
10 x 8	0,23
15 x 8	0,34
25 x 8	0,57
30 x 8	0,68
40 x 8	0,90
50 x 8	1,13
60 x 8	1,37
80 x 8	1,82
90 x 8	2,04
100 x 8	2,27
20 x 10	0,57
25 x 10	0,70
30 x 10	0,85
40 x 10	1,13

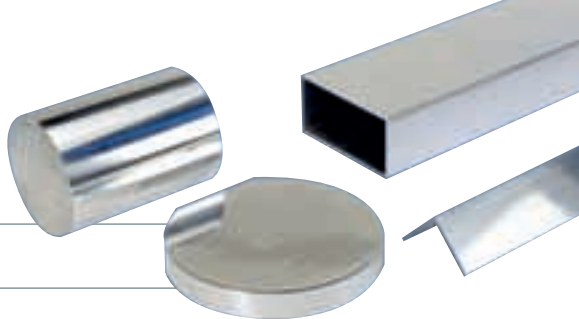
Aluminium

VERVOLG ALUMINIUM PLATSTAF



mm	kg/m
50 x 10	1,42
60 x 10	1,70
70 x 10	1,99
80 x 10	2,31
100 x 10	2,84
120 x 10	3,40
125 x 10	3,53
140 x 10	3,97
150 x 10	4,26
160 x 10	4,54
200 x 10	5,67
25 x 12	0,84
30 x 12	1,03
35 x 12	1,20
40 x 12	1,37
50 x 12	1,70
70 x 12	2,37
80 x 12	2,73
120 x 12	4,08
20 x 15	0,85
25 x 15	1,06
30 x 15	1,28
35 x 15	1,49
40 x 15	1,70
50 x 15	2,13
60 x 15	2,55
70 x 15	2,98
80 x 15	3,40
90 x 15	3,83
100 x 15	4,25
110 x 15	4,66
120 x 15	5,10
150 x 15	6,38
25 x 20	1,42
30 x 20	1,70
35 x 20	1,98
40 x 20	2,27
50 x 20	2,84
60 x 20	3,40
65 x 20	3,69
85 x 20	4,54
90 x 20	5,10
100 x 20	5,67
120 x 20	6,80
150 x 20	8,51
160 x 20	9,08
200 x 20	11,88

mm	kg/m
30 x 25	2,12
40 x 25	2,84
50 x 25	3,55
60 x 25	4,25
70 x 25	4,97
80 x 25	5,67
100 x 25	7,09
40 x 30	3,40
50 x 30	4,26
60 x 30	5,10
80 x 30	6,80
100 x 30	8,53
150 x 30	12,99
60 x 35	5,95
60 x 40	6,80
80 x 40	9,07
100 x 40	11,34
200 x 40	21,60
70 x 45	10,22
60 x 50	8,64
80 x 50	11,34
80 x 60	13,61



Aluminium

ALUMINIUM PLATSTAF Al99,5 (1050A) L=6 meter

mm	kg/m
20 x 2	0,12
25 x 2	0,15
30 x 3	0,25
40 x 3	0,34
30 x 5	0,43
40 x 5	0,57
50 x 5	0,71
80 x 5	1,13
30 x 10	0,85
40 x 10	1,13
50 x 10	1,42
60 x 10	1,70
80 x 10	2,31
100 x 10	2,84
120 x 10	3,40
160 x 10	4,54
200 x 10	5,67
30 x 15	1,28
100 x 15	4,25
150 x 15	6,38

ALUMINIUM PLATSTAF AlMg3 (5754) L=6 meter

mm	kg/m
30 x 3	0,25
40 x 3	0,34
50 x 3	0,43
30 x 4	0,34
40 x 4	0,45
50 x 4	0,57
30 x 5	0,43
40 x 5	0,57
50 x 5	0,71
60 x 5	0,85
80 x 5	1,13
50 x 6	0,85
30 x 8	0,68
50 x 8	1,13
60 x 8	1,37
80 x 8	1,82
20 x 10	0,57
30 x 10	0,85
40 x 10	1,13
50 x 10	1,42
60 x 10	1,70
70 x 10	1,99
100 x 10	2,84
150 x 10	4,26
50 x 12	1,70
30 x 15	1,28
40 x 15	1,70
50 x 15	2,13
60 x 15	2,55
80 x 15	3,40
120 x 15	5,10
40 x 20	2,27
50 x 20	2,84
60 x 20	3,40
100 x 20	5,67
60 x 25	4,25
50 x 30	4,26
60 x 30	5,10
100 x 30	8,53
40 x 35	3,97
50 x 40	5,67

Aluminium

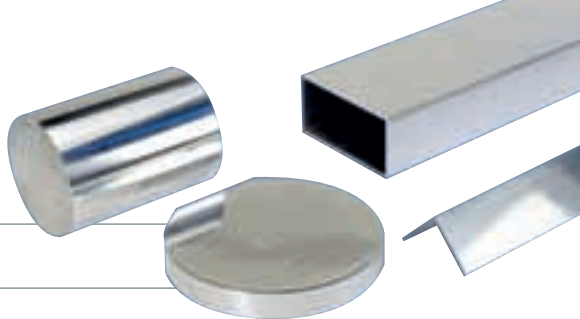
**ALUMINIUM PLATSTAF**

AlMg4,5Mn (5083) L=6 meter



mm	kg/m
20 x 3	0,17
30 x 3	0,25
40 x 3	0,34
20 x 4	0,23
30 x 4	0,34
40 x 4	0,45
50 x 4	0,57
100 x 4	1,13
20 x 5	0,28
30 x 5	0,43
40 x 5	0,57
50 x 5	0,71
60 x 5	0,85
65 x 5	0,92
70 x 5	1,00
80 x 5	1,13
90 x 5	1,28
100 x 5	1,42
30 x 6	0,52
50 x 6	0,85
60 x 6	1,02
70 x 6	1,19
80 x 6	1,36
20 x 8	0,45

mm	kg/m
30 x 8	0,68
40 x 8	0,90
50 x 8	1,13
60 x 8	1,37
80 x 8	1,82
100 x 8	2,27
20 x 10	0,57
30 x 10	0,85
40 x 10	1,13
60 x 10	1,70
80 x 10	2,31
100 x 10	2,84
50 x 12	1,70
60 x 12	2,04
60 x 15	2,55
65 x 15	2,77
80 x 15	3,40
80 x 20	4,54
100 x 20	5,67
40 x 25	2,84
35 x 28	2,78
50 x 30	4,26
60 x 30	5,10
100 x 50	14,18



Aluminium

ALUMINIUM PLATSTAF AlCuMgPb (2007) L=3 meter

mm	kg/m
10 x 2	0,05
15 x 2	0,08
20 x 2	0,12
25 x 2	0,15
30 x 2	0,17
40 x 2	0,22
50 x 2	0,29
60 x 2	0,34
10 x 3	0,08
15 x 3	0,13
20 x 3	0,17
25 x 3	0,21
30 x 3	0,25
35 x 3	0,29
40 x 3	0,34
50 x 3	0,43
60 x 3	0,51
70 x 3	0,60
80 x 3	0,68
100 x 3	0,85
10 x 4	0,12
15 x 4	0,17
20 x 4	0,23
25 x 4	0,28
30 x 4	0,34
40 x 4	0,45
50 x 4	0,57
60 x 4	0,85
80 x 4	0,91
100 x 4	1,13
10 x 5	0,15
12 x 5	0,17
15 x 5	0,21
20 x 5	0,28
25 x 5	0,36
30 x 5	0,43
35 x 5	0,50
40 x 5	0,57
50 x 5	0,71
60 x 5	0,82
80 x 5	1,13
100 x 5	1,42
120 x 5	1,70
150 x 5	2,13
12 x 6	0,20
15 x 6	0,25
20 x 6	0,34

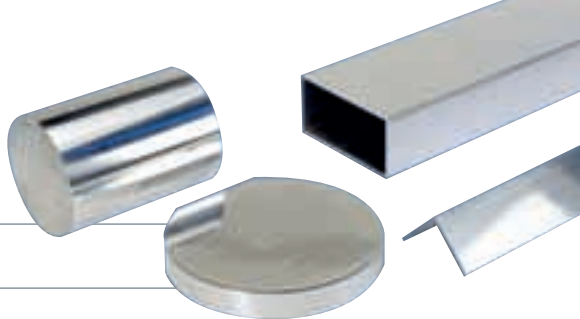
mm	kg/m
25 x 6	0,42
30 x 6	0,52
35 x 6	0,60
40 x 6	0,68
50 x 6	0,85
60 x 6	1,02
70 x 6	1,19
80 x 6	1,36
100 x 6	1,70
10 x 8	0,23
15 x 8	0,34
20 x 8	0,45
25 x 8	0,54
30 x 8	0,68
35 x 8	0,79
40 x 8	0,90
50 x 8	1,13
60 x 8	1,37
70 x 8	1,59
80 x 8	1,82
100 x 8	2,27
125 x 8	2,73
150 x 8	3,41
12 x 10	0,34
15 x 10	0,42
20 x 10	0,57
25 x 10	0,70
30 x 10	0,85
35 x 10	0,99
40 x 10	1,13
50 x 10	1,42
55 x 10	1,56
60 x 10	1,70
65 x 10	1,84
70 x 10	1,99
75 x 10	2,13
80 x 10	2,31
90 x 10	2,55
100 x 10	2,84
120 x 10	3,40
130 x 10	3,69
140 x 10	3,97
150 x 10	4,26
200 x 10	5,67
15 x 12	0,51
20 x 12	0,68
25 x 12	0,84

Aluminium

VERVOLG ALUMINIUM PLATSTAF

mm	kg/m
30 x 12	1,03
35 x 12	1,20
40 x 12	1,37
50 x 12	1,70
60 x 12	2,04
70 x 12	2,37
80 x 12	2,73
90 x 12	3,27
100 x 12	3,40
20 x 15	0,85
25 x 15	1,06
30 x 15	1,28
35 x 15	1,49
40 x 15	1,70
50 x 15	2,13
60 x 15	2,55
70 x 15	2,98
80 x 15	3,40
90 x 15	3,83
100 x 15	4,25
120 x 15	5,10
125 x 15	5,26
150 x 15	6,38
200 x 15	8,51
25 x 16	1,13
25 x 20	1,42
30 x 20	1,70
35 x 20	1,98
40 x 20	2,27
50 x 20	2,70
55 x 20	3,12
60 x 20	3,40
65 x 20	3,69
70 x 20	3,97
80 x 20	4,54
85 x 20	4,82
90 x 20	5,10
100 x 20	5,67
120 x 20	6,80
150 x 20	8,51
160 x 20	9,08
200 x 20	11,88
30 x 25	2,12
35 x 25	2,48
40 x 25	2,84
50 x 25	3,55
55 x 25	4,13

mm	kg/m
60 x 25	4,25
70 x 25	4,97
80 x 25	5,67
90 x 25	6,80
100 x 25	7,09
120 x 25	8,51
150 x 25	11,22
40 x 30	3,40
50 x 30	4,26
60 x 30	5,10
70 x 30	5,96
80 x 30	6,80
90 x 30	7,67
100 x 30	8,53
120 x 30	10,21
125 x 30	10,84
150 x 30	12,99
40 x 35	3,97
45 x 35	4,47
50 x 35	4,97
60 x 35	5,95
70 x 35	6,95
80 x 35	8,37
100 x 35	10,46
50 x 40	5,67
60 x 40	6,80
80 x 40	9,07
90 x 40	10,21
100 x 40	11,34
120 x 40	13,61
150 x 40	17,01
55 x 45	7,41
120 x 45	15,28
60 x 50	8,64
75 x 50	11,21
80 x 50	11,34
90 x 50	12,81
100 x 50	14,18
120 x 50	18,71
150 x 50	21,13
80 x 60	13,61
90 x 60	15,36
100 x 60	17,01
120 x 60	20,41
150 x 60	25,52
125 x 70	26,16



Aluminium

ALUMINIUM RONDE BUIS AlMgSi0,5 (6060) L=6 meter



mm	kg/m
5 x 1	0,04
6 x 1	0,05
8 x 1	0,06
9 x 1	0,07
10 x 1	0,08
12 x 1	0,10
14 x 1	0,11
16 x 1	0,13
18 x 1	0,16
19 x 1	0,16
25 x 1	0,22
28 x 1	0,23
30 x 1	0,25
32 x 1	0,28
36 x 1	0,31
42 x 1	0,37
45 x 1	0,39
50 x 1	0,43
60 x 1	0,53
65 x 1	0,57
13 x 1,1	0,11
10 x 1,2	0,12
8 x 1,5	0,09
10 x 1,5	0,12
12 x 1,5	0,14
13 x 1,5	0,16
15 x 1,5	0,18
16 x 1,5	0,19
18 x 1,5	0,22
19 x 1,5	0,23
20 x 1,5	0,25
22 x 1,5	0,27
23 x 1,5	0,29
25 x 1,5	0,32
28 x 1,5	0,36
30 x 1,5	0,38
32 x 1,5	0,41
35 x 1,5	0,44
38 x 1,5	0,49
40 x 1,5	0,52
45 x 1,5	0,58
48 x 1,5	0,60
50 x 1,5	0,65
52 x 1,5	0,64
60 x 1,5	0,78
70 x 1,5	0,92
80 x 1,5	1,05

mm	kg/m
140 x 1,8	2,22
10 x 2	0,14
12 x 2	0,18
13 x 2	0,10
14 x 2	0,21
15 x 2	0,24
16 x 2	0,25
18 x 2	0,28
20 x 2	0,33
22 x 2	0,36
25 x 2	0,41
26 x 2	0,42
25 x 2	0,47
28 x 2	0,47
30 x 2	0,50
32 x 2	0,54
35 x 2	0,59
36 x 2	0,61
38 x 2	0,64
40 x 2	0,69
42 x 2	0,71
45 x 2	0,78
47 x 2	0,81
50 x 2	0,85
54 x 2	0,91
60 x 2	1,03
61 x 2	1,05
65 x 2	1,12
70 x 2	1,21
80 x 2	1,39
84 x 2	1,46
90 x 2	1,57
100 x 2	1,75
110 x 2	1,93
120 x 2	2,11
125 x 2	2,20
14 x 2,5	0,26
16 x 2,5	0,30
20 x 2,5	0,39
22 x 2,5	0,44
25 x 2,5	0,50
28 x 2,5	0,57
30 x 2,5	0,61
35 x 2,5	0,70
37 x 2,5	0,79
40 x 2,5	0,85
45 x 2,5	0,95

Aluminium

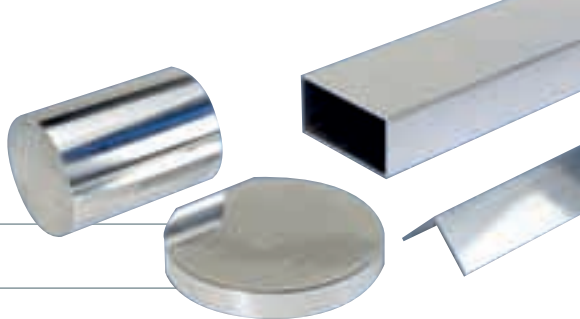
VERVOLG ALUMINIUM RONDE BUIS

AlMgSi0,5 (6060) L=6 meter



mm	kg/m
50 x 2,5	1,06
55 x 2,5	1,17
57 x 2,5	1,22
60 x 2,5	1,28
63 x 2,5	1,35
65 x 2,5	1,39
70 x 2,5	1,62
75 x 2,5	1,62
76 x 2,5	1,64
80 x 2,5	1,76
85 x 2,5	1,81
88 x 2,5	1,72
90 x 2,5	1,97
95 x 2,5	1,98
100 x 2,5	2,16
105 x 2,5	2,36
108 x 2,5	1,91
110 x 2,5	2,52
10 x 3	0,20
14 x 3	0,30
15 x 3	0,33
16 x 3	0,36
18 x 3	0,34
20 x 3	0,45
25 x 3	0,59
26 x 3	0,61
28 x 3	0,67
30 x 3	0,73
31 x 3	0,72
32 x 3	0,78
33 x 3	0,82
35 x 3	0,86
36 x 3	0,88
38 x 3	0,96
39 x 3	0,96
40 x 3	0,99
42 x 3	0,99
45 x 3	1,12
48 x 3	1,20
50 x 3	1,28
56 x 3	1,42
60 x 3	1,55
63 x 3	1,58
70 x 3	1,80
71 x 3	1,82
76 x 3	1,95
80 x 3	2,06

mm	kg/m
86 x 3	2,22
90 x 3	2,31
96 x 3	2,49
100 x 3	2,59
106 x 3	2,73
108 x 3	2,81
114 x 3	2,97
120 x 3	3,13
125 x 3	3,27
130 x 3	3,92
131 x 3	3,46
133 x 3	3,47
136 x 3	3,54
138 x 3	3,60
143 x 3	3,74
150 x 3	3,93
156 x 3	4,09
160 x 3	4,12
40 x 3,5	1,08
50 x 3,5	1,45
65 x 3,5	1,92
95 x 3,5	2,85
125 x 3,5	3,68
150 x 2,5	3,67
190 x 3,5	7,03
20 x 4	0,57
25 x 4	0,75
28 x 4	0,86
30 x 4	0,92
33 x 4	1,01
35 x 4	1,11
36 x 4	1,15
38 x 4	1,21
40 x 4	1,28
45 x 4	1,49
48 x 4	1,51
50 x 4	1,67
60 x 4	2,03
70 x 4	2,39
76 x 4	2,60
80 x 4	2,39
89 x 4	3,02
100 x 4	3,42
108 x 4	3,71
120 x 4	4,14
125 x 4	4,29
128 x 4	4,37



Aluminium



mm	kg/m
50 x 2,5	1,06
55 x 2,5	1,17
57 x 2,5	1,22
60 x 2,5	1,28
63 x 2,5	1,35
65 x 2,5	1,39
70 x 2,5	1,62
75 x 2,5	1,62
76 x 2,5	1,64
80 x 2,5	1,76
85 x 2,5	1,81
88 x 2,5	1,72
90 x 2,5	1,97
95 x 2,5	1,98
100 x 2,5	2,16
105 x 2,5	2,36
108 x 2,5	1,91
110 x 2,5	2,52
10 x 3	0,20
14 x 3	0,30
15 x 3	0,33
16 x 3	0,36
18 x 3	0,34
20 x 3	0,45
25 x 3	0,59
26 x 3	0,61
28 x 3	0,67
30 x 3	0,73
31 x 3	0,72
32 x 3	0,78
33 x 3	0,82
35 x 3	0,86
36 x 3	0,88
38 x 3	0,96
39 x 3	0,96
40 x 3	0,99
42 x 3	0,99
45 x 3	1,12
48 x 3	1,20
50 x 3	1,28
56 x 3	1,42
60 x 3	1,55
63 x 3	1,58
70 x 3	1,80
71 x 3	1,82
76 x 3	1,95
80 x 3	2,06

mm	kg/m
86 x 3	2,22
90 x 3	2,31
96 x 3	2,49
100 x 3	2,59
106 x 3	2,73
108 x 3	2,81
114 x 3	2,97
120 x 3	3,13
125 x 3	3,27
130 x 3	3,92
131 x 3	3,46
133 x 3	3,47
136 x 3	3,54
138 x 3	3,60
143 x 3	3,74
150 x 3	3,93
156 x 3	4,09
160 x 3	4,12
40 x 3,5	1,08
50 x 3,5	1,45
65 x 3,5	1,92
95 x 3,5	2,85
125 x 3,5	3,68
150 x 2,5	3,67
190 x 3,5	7,03
20 x 4	0,57
25 x 4	0,75
28 x 4	0,86
30 x 4	0,92
33 x 4	1,01
35 x 4	1,11
36 x 4	1,15
38 x 4	1,21
40 x 4	1,28
45 x 4	1,49
48 x 4	1,51
50 x 4	1,67
60 x 4	2,03
70 x 4	2,39
76 x 4	2,60
80 x 4	2,39
89 x 4	3,02
100 x 4	3,42
108 x 4	3,71
120 x 4	4,14
125 x 4	4,29
128 x 4	4,37

Aluminium

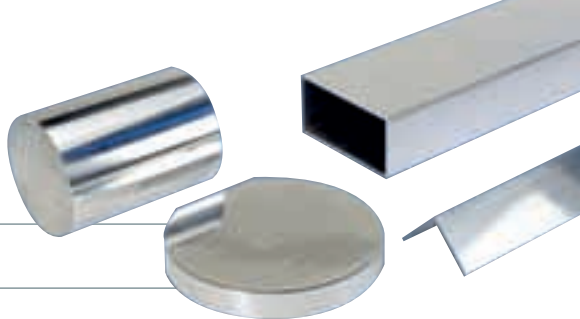
VERVOLG ALUMINIUM RONDE BUIS

AlMgSi0,5 (6060) L=6 meter



mm	kg/m
130 x 4	4,49
133 x 4	4,61
140 x 4	4,85
208 x 4	7,28
219 x 4	7,68
258 x 4	8,87
308 x 4	10,85
20 x 5	0,67
22 x 5	0,76
25 x 5	0,88
28 x 5	1,03
30 x 5	1,11
32 x 5	1,18
35 x 5	1,37
39 x 5	1,57
40 x 5	1,57
45 x 5	1,79
50 x 5	2,01
55 x 5	2,27
60 x 5	2,94
65 x 5	2,68
70 x 5	2,90
75 x 5	3,12
76 x 5	3,16
80 x 5	3,40
85 x 5	3,56
90 x 5	3,85
100 x 5	4,31
110 x 5	4,76
115 x 5	4,90
120 x 5	5,21
125 x 5	5,36
130 x 5	5,67
135 x 5	5,79
140 x 5	6,01
150 x 5	6,57
160 x 5	7,03
175 x 5	7,64
180 x 5	7,16
200 x 5	8,85
210 x 5	9,15
220 x 5	9,59
230 x 5	9,53
240 x 5	10,90
250 x 5	10,70
260 x 5	13,12

mm	kg/m
32 x 6	1,41
40 x 6	1,85
42 x 6	1,95
45 x 6	2,13
50 x 6	2,39
55 x 6	2,72
60 x 6	2,94
62 x 6	2,99
70 x 6	3,75
80 x 6	4,03
90 x 6	4,62
100 x 6	5,11
105 x 6	5,66
120 x 6	6,25
125 x 6	6,43
180 x 6	9,32
190 x 6	9,85
200 x 6	9,87
250 x 6	13,06
150 x 6,5	8,25
200 x 6	9,87
250 x 6	13,06
150 x 6,5	8,24
75 x 7	4,25
130 x 7	7,66
140 x 7	8,44
30 x 7,5	1,51
32 x 7,5	1,64
60 x 7,5	3,45
95 x 7,5	5,83
100 x 7,5	6,38
150 x 7,5	9,54
30 x 8	1,57
40 x 8	2,32
50 x 8	3,05
55 x 8	3,41
60 x 8	3,77
70 x 8	4,50
80 x 8	5,22
90 x 8	5,67
100 x 8	6,57
106 x 8	6,98
110 x 8	7,40
120 x 8	7,98
125 x 8	8,35
140 x 8	9,98
160 x 8	10,85



Aluminium



mm	kg/m
170 x 8	11,1
180 x 8	11,8
200 x 8	14,11
110 x 8,5	7,68
86 x 9	6,66
140 x 9	11,22
30 x 10	1,81
40 x 10	2,72
45 x 10	3,12
50 x 10	3,62
60 x 10	4,53
63 x 10	4,58
65 x 10	4,99
70 x 10	5,44
75 x 10	5,89
80 x 10	6,35
85 x 10	6,80
90 x 10	7,25
100 x 10	7,70
105 x 10	8,45
110 x 10	8,93
114 x 10	9,25
115 x 10	9,81
120 x 10	9,82
125 x 10	10,43
130 x 10	10,7
135 x 10	11,13
140 x 10	11,96
150 x 10	12,70
160 x 10	13,60
170 x 10	14,51
180 x 10	15,11
185 x 10	15,61
190 x 10	16,07
200 x 10	17,22
210 x 10	16,96
220 x 10	18,92
230 x 10	18,66
240 x 10	19,63
250 x 10	20,36
260 x 10	22,26
280 x 10	24,09
300 x 10	25,87
320 x 10	27,65
350 x 10	30,33
380 x 10	33,01
100 x 12	9,43

mm	kg/m
140 x 12	13,94
160 x 12	27,61
260 x 12	26,49
270 x 12	26,95
280 x 12	27,55
300 x 12	29,60
105 x 12,5	10,29
125 x 12,5	12,09
170 x 12,5	17,74
60 x 15	6,12
63 x 15	6,42
65 x 15	6,39
70 x 15	7,48
75 x 15	8,83
80 x 15	8,84
85 x 15	9,88
90 x 15	10,20
100 x 15	11,55
105 x 15	12,02
110 x 15	12,92
112 x 15	12,90
115 x 15	14,70
120 x 15	14,73
125 x 15	15,64
130 x 15	15,39
140 x 15	17,94
150 x 15	18,35
160 x 15	19,36
170 x 15	20,75
180 x 15	22,09
190 x 15	24,65
230 x 15	27,34
240 x 15	30,04
250 x 15	29,88
100 x 16	12,32
230 x 16	30,55
300 x 16	40,54
400 x 16	54,81
260 x 18	37,30
270 x 18	38,90
280 x 18	40,40
300 x 18	43,50
80 x 20	10,71
100 x 20	14,78
110 x 20	17,86
120 x 20	17,12
125 x 20	20,86

Aluminium

VERVOLG ALUMINIUM RONDE BUIS

AlMgSi0,5 (6060) L=6 meter



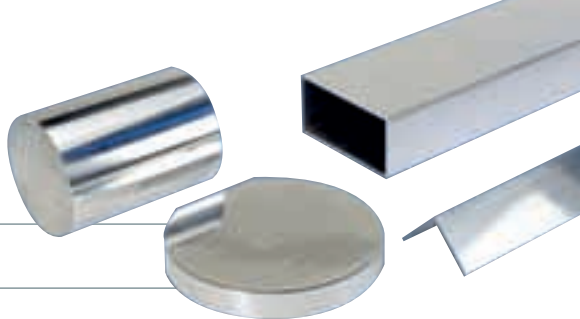
mm	kg/m
130 x 20	18,90
135 x 20	20,47
140 x 20	22,17
150 x 20	25,40
160 x 20	24,99
170 x 20	26,77
180 x 20	28,56
200 x 20	30,52
210 x 20	33,92
240 x 20	39,27
310 x 20	51,74
90 x 25	15,16
100 x 25	16,73
110 x 25	18,19
120 x 25	21,20
130 x 25	22,10
140 x 25	25,66
150 x 25	31,25
365 x 25,5	77,24
100 x 30	19,40
130 x 30	26,77
140 x 30	29,45
150 x 30	38,10
160 x 30	34,81
220 x 30	49,90
230 x 30	53,02
170 x 40	46,39

ALUMINIUM RONDE BUIS

Al99,5 / Al99,8 (1050/1080A) L=6 meter



mm	kg/m	
4 x 1	0,30	op rol
6 x 1	0,05	
8 x 1	0,06	
35 x 1	0,30	
50 x 1	0,43	
60 x 1	0,53	
13 x 1,1	0,11	
21 x 1,5	0,26	
25 x 2	0,41	
22 x 3	0,51	
25 x 3	0,59	
30 x 3	0,73	
31 x 3	0,72	
38 x 3	0,96	
46 x 3	1,15	
56 x 3	1,42	
63 x 3	1,58	
86 x 3	2,22	
106 x 3	2,73	
114 x 3	2,97	
131 x 3	3,46	
156 x 3	4,09	
30 x 4	0,92	
108 x 4	3,71	
133 x 4	4,61	
168 x 4	5,75	
208 x 4	7,28	
159 x 4,5	6,08	
168 x 4,5	6,54	
50 x 5	2,01	
60 x 5	2,45	
75 x 5	3,12	
90 x 5	3,85	
100 x 5	4,31	
110 x 5	4,76	
114 x 5	4,85	
219 x 5	9,38	
230 x 6	11,94	
220 x 8	15,15	
80 x 10	6,35	
160 x 10	13,60	
220 x 10	18,92	



Aluminium

ALUMINIUM RONDE BUIS

AlMg3 (5754) L=3-6 meter



mm	kg/m
15 x 1	0,13
17 x 1,2	0,19
8 x 1,5	0,09
18 x 1,5	0,22
80 x 1,5	1,05
25 x 2	0,41
45 x 2	0,78
80 x 2	1,39
90 x 2	1,57
80 x 2,5	1,76
100 x 2,5	2,16
105 x 2,5	2,36
120 x 2,5	2,57
21 x 3	0,48
30 x 3	0,73
31 x 3	0,72
38 x 3	0,96
45 x 3	1,12
46 x 3	1,15
56 x 3	1,42
71 x 3	1,82
86 x 3	2,22
89 x 3	2,26
106 x 3	2,73
108 x 3	2,81
131 x 3	3,46
156 x 3	4,09
159 x 3	4,11
206 x 3	5,31
157 x 3,5	11,22
18 x 4	0,56

mm	kg/m
40 x 4	1,28
50 x 4	1,67
100 x 4	3,42
108 x 4	3,71
168 x 4	5,75
208 x 4	7,28
219 x 4	7,68
25 x 5	0,88
30 x 5	1,11
50 x 5	2,01
60 x 5	2,45
63 x 5	2,59
70 x 5	2,90
75 x 5	3,12
80 x 5	3,40
90 x 5	3,85
100 x 5	4,31
110 x 5	4,76
160 x 5	7,03
219 x 5	9,38
260 x 5	13,12
105 x 6	5,66
32 x 7,5	1,64
50 x 8	3,05
40 x 10	2,72
50 x 10	3,62
60 x 10	4,53
65 x 10	4,99
63 x 16	6,71
110 x 20	17,86
110 x 25	18,19

Aluminium

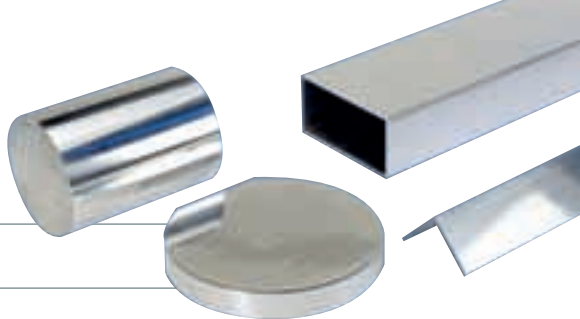
ALUMINIUM RONDE BUIS

AlMgSi1 (6082) L=6 meter



mm	kg/m
8 x 1	0,06
20 x 1,5	0,25
40 x 1,5	0,52
50 x 1,5	0,65
20 x 2	0,33
26 x 2	0,42
30 x 2	0,50
20 x 2,5	0,50
28 x 2,5	0,57
33 x 2,5	0,67
40 x 2,5	0,85
108 x 2,5	1,91
16 x 3	0,36
20 x 3	0,59
30 x 3	0,73
40 x 3	0,99
42 x 3	0,99
50 x 3	1,28
60 x 3	1,55
100 x 3	2,59
110 x 3	2,86
136 x 3	3,54
140 x 3	3,65
156 x 3	4,09
206 x 3	5,31
57 x 3,5	1,66
25 x 4	0,75
28 x 4	0,86
30 x 4	0,92
32 x 4	1,00
45 x 4	1,49
50 x 4	1,67
63 x 4	2,10
70 x 4	2,39
200 x 4	7,08
20 x 5	0,67
22 x 5	0,76
25 x 5	0,88
27 x 5	0,98
30 x 5	1,11
40 x 5	1,57
42 x 5	1,65
45 x 5	1,79
50 x 5	2,01
60 x 5	2,45
75 x 5	3,12
80 x 5	3,40

mm	kg/m
90 x 5	3,85
110 x 5	4,76
130 x 5	5,67
170 x 5	7,78
190 x 5	8,67
194 x 5	8,25
200 x 5	8,85
210 x 5	9,15
230 x 5	9,53
240 x 5	10,90
250 x 5	12,30
260 x 5	13,12
28 x 6	1,29
30 x 6	1,33
50 x 6	2,39
70 x 6	3,75
80 x 6	4,03
100 x 6	5,11
144 x 6	7,23
180 x 6	9,32
200 x 6	9,87
210 x 6	10,92
250 x 6	13,06
20 x 6,5	1,09
45 x 7,5	2,66
50 x 7,5	2,84
40 x 8	2,32
50 x 8	3,05
55 x 8	3,41
60 x 8	3,77
70 x 8	4,50
80 x 8	5,22
120 x 8	7,98
150 x 8	9,61
160 x 8	10,85
170 x 8	11,10
180 x 8	11,80
200 x 8	14,11
220 x 8	15,14
250 x 8	16,42
40 x 10	2,72
50 x 10	3,62
55 x 10	4,08
60 x 10	4,53
65 x 10	4,99
70 x 10	5,44
80 x 10	6,35



Aluminium



mm	kg/m
90 x 10	7,25
95 x 10	7,24
100 x 10	8,16
110 x 10	8,93
120 x 10	9,82
125 x 10	10,43
130 x 10	10,70
140 x 10	11,96
150 x 10	12,70
160 x 10	13,60
170 x 10	14,51
180 x 10	15,11
190 x 10	16,07
200 x 10	17,22
210 x 10	17,15
220 x 10	18,92
230 x 10	19,35
240 x 10	19,63
245 x 10	20,97
250 x 10	20,36
260 x 10	22,26
280 x 10	24,09
300 x 10	25,87
330 x 10	28,13
95 x 11	8,22
55 x 12	4,61
60 x 12	5,14
63 x 12	5,44
70 x 12	7,83
140 x 12	13,94
205 x 12	20,67
260 x 12	26,49
270 x 12	26,95
280 x 12	27,55
300 x 12	29,60
45 x 12,5	3,62
80 x 12,5	8,68
100 x 12,5	9,82
120 x 12,5	12,50
125 x 12,5	12,09
200 x 12,5	20,92
50 x 15	4,67
55 x 15	5,36
60 x 15	6,12
63 x 15	6,42
70 x 15	7,48
80 x 15	8,84

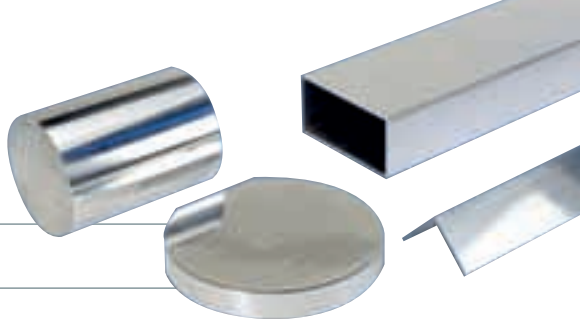
mm	kg/m
85 x 15	9,88
90 x 15	10,20
100 x 15	11,55
110 x 15	12,92
120 x 15	14,73
130 x 15	15,39
140 x 15	17,94
150 x 15	18,35
160 x 15	19,36
170 x 15	20,75
180 x 15	22,09
190 x 15	24,65
200 x 15	23,53
210 x 15	25,58
220 x 15	26,07
230 x 15	27,34
240 x 15	28,34
250 x 15	29,88
260 x 15	35,40
280 x 15	35,40
70 x 16	8,10
260 x 18	37,30
270 x 18	38,90
280 x 18	40,40
300 x 18	43,50
60 x 20	7,11
70 x 20	9,12
80 x 20	10,30
85 x 20	12,54
90 x 20	12,93
95 x 20	13,85
100 x 20	14,78
120 x 20	17,12
130 x 20	18,90
135 x 20	20,47
140 x 20	22,17
150 x 20	25,40
160 x 20	24,99
166 x 20	25,96
170 x 20	26,77
180 x 20	28,56
190 x 20	30,22
200 x 20	30,52
210 x 20	33,92
220 x 20	35,00
230 x 20	35,70
240 x 20	39,27

Aluminium

VERVOLG ALUMINIUM RONDE BUIS*AlMgSi1 (6082) L=6 meter*

mm	kg/m
250 x 20	39,00
260 x 20	47,20
285 x 20	45,90
90 x 25	15,16
100 x 25	16,73
110 x 25	18,19
120 x 25	21,20
140 x 25	25,66
150 x 25	31,25
200 x 25	39,05
220 x 25	42,50
110 x 30	22,15
130 x 30	26,77

mm	kg/m
150 x 30	38,10
180 x 30	39,92
200 x 30	43,24
220 x 30	49,90
230 x 30	53,02
240 x 30	56,21
260 x 30	61,35
280 x 30	63,60
160 x 35	39,03
180 x 40	52,21
200 x 40	54,26
250 x 50	88,90



Aluminium

ALUMINIUM RONDE BUIS

AlMg4,5Mn (5083) L=3-6 meter



mm	kg/m
20 x 1	0,17
10 x 2	0,14
20 x 2	0,33
35 x 2	0,50
100 x 2	1,75
15 x 2,5	0,28
16 x 2,5	0,30
25 x 2,5	0,50
25 x 3	0,59
30 x 3	0,73
35 x 3	0,86
40 x 3	0,99
106 x 3	2,73
35 x 4	1,11
40 x 4	1,28
50 x 4	1,67
76 x 4	2,60
84 x 4	2,92
89 x 4	3,02
400 x 4	14,10
16 x 5	0,55
20 x 5	0,67
22 x 5	0,76
28 x 5	1,03
30 x 5	1,11
38 x 5	1,55
40 x 5	1,57
50 x 5	2,01
60 x 5	2,45

mm	kg/m
70 x 5	2,90
75 x 5	3,12
90 x 5	3,85
100 x 5	4,31
110 x 5	4,76
140 x 5	6,01
219 x 5	9,38
28 x 6	1,29
60 x 6	2,94
75 x 6	3,70
35 x 8	1,96
70 x 8	4,50
80 x 8	5,22
100 x 8	6,57
160 x 8	10,85
65 x 10	4,99
100 x 10	8,16
140 x 10	11,96
160 x 10	13,60
180 x 10	15,11
200 x 10	17,22
240 x 10	19,63
96 x 13	9,45
80 x 15	8,84
250 x 15	29,88
90 x 20	12,93
95 x 20	13,85
85 x 25	1,81
175 x 35	42,95

Aluminium

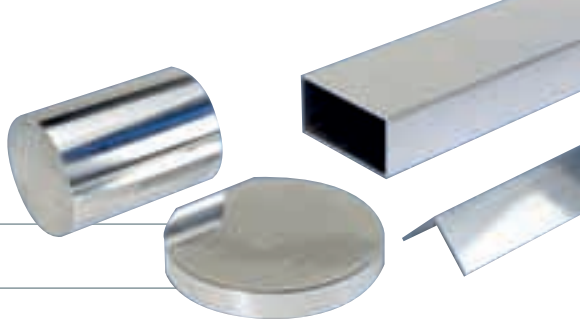
**ALUMINIUM RONDE BUIS**

AlCuMgPb (2007) L=3-6 meter



mm	kg/m
20 x 1	0,17
22 x 1	0,20
28 x 1	0,23
8 x 1,5	0,09
10 x 1,5	0,12
18 x 1,5	0,22
29 x 1,5	0,39
33 x 1,5	0,42
35 x 1,5	0,44
40 x 1,5	0,52
43 x 1,5	0,58
60 x 1,5	0,78
12 x 2	0,18
18 x 2	0,28
20 x 2	0,33
25 x 2	0,41
30 x 2	0,50
32 x 2	0,54
35 x 2	0,59
40 x 2	0,69
42 x 2	0,71
45 x 2	0,78
50 x 2	0,85
22 x 2,5	0,44
32 x 2,5	0,69
35 x 2,5	0,74
40 x 2,5	0,85
42 x 2,5	0,85
45 x 2,5	0,95
48 x 2,5	1,07
50 x 2,5	1,06
55 x 2,5	1,17
12 x 3	0,24
20 x 3	0,45
22 x 3	0,51
24 x 3	0,54
25 x 3	0,59
30 x 3	0,73
34 x 3	0,83
35 x 3	0,86
40 x 3	0,99
45 x 3	1,12
50 x 3	1,28
70 x 3	1,80
71 x 3	1,82
80 x 3	2,06
65 x 3,5	1,92

mm	kg/m
16 x 4	0,41
18 x 4	0,56
20 x 4	0,57
22 x 4	0,61
30 x 4	0,92
40 x 4	1,28
45 x 4	1,49
48 x 4	1,51
50 x 4	1,67
25 x 4	0,75
26 x 4	0,79
27 x 4	0,82
28 x 4	0,86
33 x 4	1,01
34 x 4	1,13
35 x 4	1,11
36 x 4	1,15
38 x 4	1,21
52 x 4	1,71
20 x 5	0,67
22 x 5	0,76
25 x 5	0,88
28 x 5	1,03
30 x 5	1,11
32 x 5	1,18
35 x 5	1,37
36 x 5	1,38
38 x 5	1,55
40 x 5	1,57
42 x 5	1,65
45 x 5	1,79
50 x 5	2,01
55 x 5	2,27
60 x 5	2,45
63 x 5	2,59
65 x 5	2,68
70 x 5	2,90
75 x 5	3,12
80 x 5	3,40
85 x 5	3,56
90 x 5	3,85
95 x 5	3,83
100 x 5	4,31
110 x 5	4,76
120 x 5	5,21
130 x 5	5,67
150 x 5	6,57



Aluminium



mm	kg/m
160 x 5	7,03
47 x 5,5	2,35
20 x 6	0,79
30 x 6	1,33
32 x 6	1,41
40 x 6	1,85
42 x 6	1,95
45 x 6	2,13
46 x 6	2,14
50 x 6	2,39
55 x 6	2,72
60 x 6	2,94
65 x 6	3,32
70 x 6	3,75
75 x 6	3,70
80 x 6	4,03
85 x 6	4,34
100 x 6	5,11
25 x 6,5	1,09
30 x 7	1,53
35 x 7	1,78
36 x 7	1,82
42 x 7	2,18
62 x 7	3,62
70 x 7	4,00
80 x 7	4,81
140 x 7	8,44
75 x 7,5	4,62
95 x 7,5	5,83
31 x 8	1,61
35 x 8	1,96
38 x 8	2,15
40 x 8	2,32
42 x 8	2,43
45 x 8	2,69
48 x 8	3,01
50 x 8	3,05
52 x 8	3,19
55 x 8	3,41
60 x 8	3,77
65 x 8	4,09
70 x 8	4,50
75 x 8	4,78
80 x 8	5,22
90 x 8	5,67
102 x 8	6,82
105 x 8	7,16

mm	kg/m
58 x 8,5	3,95
76 x 9	5,66
30 x 10	1,81
35 x 10	2,13
38 x 10	2,54
40 x 10	2,72
42 x 10	2,95
45 x 10	3,12
50 x 10	3,62
53 x 10	3,89
55 x 10	4,08
58 x 10	4,27
60 x 10	4,53
65 x 10	4,99
70 x 10	5,44
75 x 10	5,89
80 x 10	6,35
95 x 10	7,24
100 x 10	8,16
110 x 10	8,93
120 x 10	9,82
130 x 10	10,70
140 x 10	11,96
150 x 10	12,70
160 x 10	13,60
170 x 10	14,51
180 x 10	15,11
190 x 10	16,07
200 x 10	17,22
65 x 11	5,30
50 x 12	4,07
60 x 12	5,14
64 x 12	5,86
65 x 12	5,41
70 x 12	7,83
80 x 12	8,05
90 x 12	7,96
150 x 12	15,47
160 x 12	27,61
85 x 10	6,80
45 x 12,5	3,62
200 x 12,5	20,92
62 x 13	5,69
40 x 15	3,19
50 x 15	4,67
55 x 15	5,36
60 x 15	6,12

Aluminium

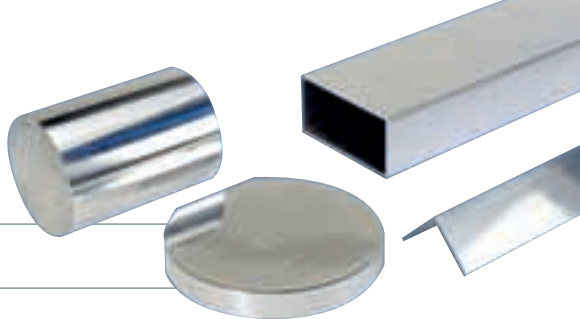
VERVOLG ALUMINIUM RONDE BUIS

AlCuMgPb (2007) L=3-6 meter



mm	kg/m
70 x 15	7,48
75 x 15	8,83
80 x 15	8,84
85 x 15	9,88
90 x 15	10,20
95 x 15	10,98
100 x 15	11,55
110 x 15	12,92
120 x 15	14,73
125 x 15	15,64
130 x 15	15,39
140 x 15	17,94
150 x 15	18,35
160 x 15	19,36
170 x 15	20,75
180 x 15	22,09
190 x 15	24,65
200 x 15	23,53
56 x 16	6,01
58 x 16	5,99
63 x 16	6,71
70 x 20	9,12
75 x 20	10,21
80 x 20	10,71
85 x 20	12,54
90 x 20	12,93
95 x 20	13,85
100 x 20	14,78
110 x 20	17,86
120 x 20	17,12
125 x 20	20,86
130 x 20	18,90
140 x 20	22,17
150 x 20	25,40
160 x 20	24,99
170 x 20	26,77
180 x 20	28,56
190 x 20	30,22
200 x 20	30,52
240 x 20	39,27
80 x 25	12,27
100 x 25	16,73
110 x 25	18,19
120 x 25	21,20
130 x 25	22,10
140 x 25	25,66
150 x 25	31,25

mm	kg/m
200 x 25	39,05
100 x 30	19,40
110 x 30	22,15
120 x 30	34,81
130 x 30	26,77
140 x 30	29,45
150 x 30	38,10
160 x 30	34,81
170 x 30	37,47
180 x 30	39,92
200 x 30	43,24



Aluminium

ALUMINIUM VIERKANTE BUIS

AlMgSi0,5 (6060-T6) L=6 meter



mm	afmetingen	kg/m
1	15 x 15	0,16
1,5	15 x 15	0,22
1,5	20 x 20	0,30 *
1,5	25 x 25	0,39
2	15 x 15	0,30
2	20 x 20	0,41
2	25 x 25	0,52
2	30 x 30	0,64
2	35 x 35	0,75
2	40 x 40	0,86
2	45 x 45	0,92
2	50 x 50	1,09
2	55 x 55	1,15
2	60 x 60	1,31
2	65 x 65	1,36
2	80 x 80	1,72
2	85 x 85	1,79
2	100 x 100	2,18
2,5	30 x 30	0,74
2,5	40 x 40	1,06
2,5	50 x 50	1,35
2,5	65 x 65	1,71
2,5	70 x 70	1,91
2,5	120 x 120	3,19
3	20 x 20	0,55
3	25 x 25	0,78
3	30 x 30	0,92
3	34 x 34	1,06
3	35 x 35	1,21
3	40 x 40	1,26
3	50 x 50	1,57
3	60 x 60	1,94
3	80 x 80	2,50
3	100 x 100	3,19
3	150 x 150	5,53
4	30 x 30	1,08
4	40 x 40	1,63
4	50 x 50	2,09
4	60 x 60	2,54
4	70 x 70	2,99
4	80 x 80	3,45
4	90 x 90	3,72
4	100 x 100	4,36
4	120 x 120	3,31
5	40 x 40	1,98
5	50 x 50	2,43
5	60 x 60	2,97

mm	afmetingen	kg/m
5	100 x 100	5,39
5	120 x 120	6,21
5	150 x 150	9,25
6	60 x 60	3,81
6	80 x 80	5,17

* = voor de afmeting 20 x 20 x 1,5 kunnen wij perfect passende kunststof inslagdoppen leveren.

Aluminium

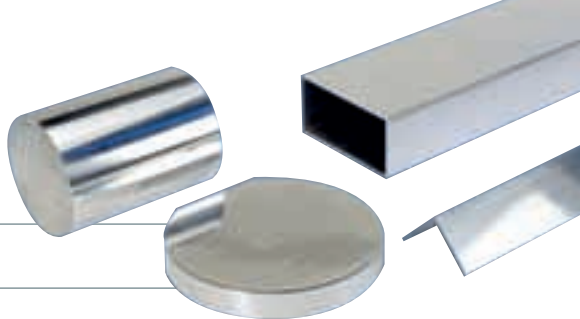
ALUMINIUM RECHTHOEKIGE BUIS

AlMgSi0,5 (6060-T6) L=6 meter



mm	afmetingen	kg/m
1,5	30 x 15	0,36
1,5	35 x 25	0,58
1,5	50 x 20	0,56
2	20 x 10	0,30
2	20 x 15	0,35
2	25 x 10	0,34
2	25 x 15	0,41
2	25 x 20	0,52
2	30 x 15	0,47
2	30 x 20	0,52
2	34 x 20	0,57
2	35 x 15	0,50
2	35 x 20	0,60
2	35 x 25	0,68
2	40 x 10	0,50
2	40 x 20	0,60
2	40 x 20	0,64
2	40 x 25	0,69
2	40 x 30	0,75
2	45 x 20	0,69
2	45 x 25	0,71
2	50 x 15	0,69
2	50 x 20	0,75
2	50 x 25	0,80
2	50 x 30	0,86
2	60 x 20	0,86
2	60 x 25	0,93
2	60 x 30	0,98
2	60 x 40	1,04
2	60 x 60	1,31
2	70 x 20	0,93
2	70 x 30	1,04
2	80 x 18	1,02
2	80 x 20	1,04
2	80 x 20	1,12
2	80 x 40	1,27
2	80 x 50	1,37
2	100 x 18	1,23
2	100 x 20	1,33
2	100 x 25	1,31
2	100 x 30	1,37
2	100 x 40	1,47
2	100 x 50	1,58
2	100 x 60	1,69
2	120 x 18	1,45
2	120 x 20	1,54
2	120 x 30	1,60

mm	afmetingen	kg/m
2	120 x 40	1,72
2	120 x 50	1,80
2	140 x 18	1,67
2	150 x 30	1,91
2	160 x 40	2,12
2	200 x 18	2,36
2,5	30 x 20	0,67
2,5	40 x 20	0,75
2,5	40 x 30	0,92
2,5	50 x 25	0,90
2,5	50 x 30	1,06
2,5	50 x 40	1,21
2,5	60 x 40	1,35
2,5	80 x 20	1,28
2,5	80 x 40	1,55
2,5	80 x 60	1,76
2,5	100 x 60	2,06
2,5	120 x 20	2,22
2,5	120 x 40	2,10
2,5	140 x 60	2,64
3	30 x 20	0,66
3	34 x 20	0,82
3	40 x 20	0,92
3	40 x 30	1,04
3	45 x 34	1,19
3	50 x 20	0,92
3	50 x 25	1,13
3	50 x 30	1,26
3	50 x 34	0,41
3	50 x 40	1,46
3	60 x 25	1,28
3	60 x 30	1,43
3	60 x 40	1,60
3	60 x 50	1,77
3	75 x 50	1,93
3	80 x 30	1,82
3	80 x 40	1,94
3	80 x 60	2,18
3	90 x 40	0,93
3	100 x 30	2,18
3	100 x 40	2,28
3	100 x 50	2,36
3	100 x 60	2,50
3	100 x 80	2,82
3	120 x 30	2,36
3	120 x 50	2,75
3	120 x 60	2,72



Aluminium



mm	afmetingen	kg/m
3	120 x 80	3,31
3	130 x 30	2,50
3	140 x 20	2,49
3	140 x 40	2,91
3	150 x 100	3,95
3	150 x 60	3,31
3	180 x 60	3,72
4	40 x 20	1,18
4	40 x 30	1,41
4	50 x 20	1,41
4	50 x 40	1,86
4	60 x 40	2,09
4	60 x 50	2,21
4	80 x 30	2,43
4	80 x 40	2,54
4	80 x 50	2,77
4	80 x 60	3,17
4	100 x 40	2,99
4	100 x 50	3,22
4	100 x 60	3,45
4	120 x 40	3,45
4	120 x 50	3,79
4	120 x 60	3,68
4	130 x 50	3,71
4	140 x 80	4,58
4	150 x 40	4,13
4	150 x 50	4,36
4	160 x 60	4,71
4	170 x 70	5,02
4	180 x 40	4,81
4	180 x 50	5,04
4	200 x 50	5,45
4	200 x 80	6,05
4	200 x 100	6,29
4	240 x 100	7,18
4,5	300 x 120	9,99
5	100 x 50	3,78
5	150 x 60	5,53
5	160 x 60	5,67
6	150 x 50	6,40

Aluminium

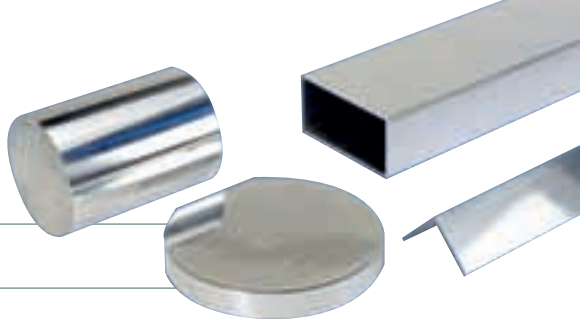
ALUMINIUM GELIJKZIJDIG HOEKPROFIEL

AlMgSi0,5 (6060-T6) L=6 meter



A	B	C	kg/m
20	20	1,5	0,16
10	10	2	0,10
12	12	2	0,12
15	15	2	0,16
20	20	2	0,22
25	25	2	0,26
30	30	2	0,33
35	35	2	0,39
40	40	2	0,44
45	45	2	0,50
50	50	2	0,56
60	60	2	0,66
70	70	2	0,75
60	60	2,5	0,83
15	15	3	0,23
20	20	3	0,32
25	25	3	0,38
30	30	3	0,49
35	35	3	0,57
40	40	3	0,66
45	45	3	0,72
50	50	3	0,83
60	60	3	1,00
80	80	3	1,34
90	90	3	1,58
20	20	4	0,41
25	25	4	0,51
30	30	4	0,64
35	35	4	0,75
40	40	4	0,86
45	45	4	0,98
50	50	4	1,09
60	60	4	1,32
80	80	4	1,77
100	100	4	2,22
20	20	5	0,49
25	25	5	0,64
30	30	5	0,78
35	35	5	0,92
40	40	5	1,06
45	45	5	1,21
50	50	5	1,35
60	60	5	1,63
70	70	5	1,94
80	80	5	2,24
25	25	6	0,75
35	35	6	1,09

A	B	C	kg/m
40	40	6	1,26
50	50	6	1,60
60	60	6	1,94
70	70	6	2,28
75	75	6	2,45
80	80	6	2,62
100	100	6	3,30
60	60	7	2,24
70	70	7	2,54
80	80	8	3,45
50	50	8	2,09
60	60	8	2,54
80	80	8	3,45
120	120	8	5,46
50	50	10	2,55
60	60	10	3,12
80	80	10	4,25
100	100	10	5,39
80	80	12	5,04
120	120	12	8,37



Aluminium

ALUMINIUM ONGELIJKZIJDIG HOEKPROFIEL

AlMgSi0,5 (6060-T6) L=6 meter



A	B	C	kg/m
50	25	1,5	0,31
15	10	2	0,13
20	10	2	0,16
20	15	2	0,18
25	10	2	0,19
25	15	2	0,22
25	20	2	0,24
30	10	2	0,22
30	15	2	0,24
30	20	2	0,27
35	10	2	0,25
35	15	2	0,26
35	20	2	0,30
40	10	2	0,27
40	15	2	0,30
40	20	2	0,33
40	25	2	0,36
40	30	2	0,39
45	10	2	0,30
45	15	2	0,33
65	15	2	0,44
45	20	2	0,36
45	25	2	0,39
50	15	2	0,39
50	20	2	0,38
50	25	2	0,39
50	30	2	0,44
50	40	2	0,50
60	10	2	0,39
60	15	2	0,41
60	20	2	0,44
60	25	2	0,47
60	30	2	0,50
60	40	2	0,56
60	50	2	0,61
70	15	2	0,47
70	20	2	0,42
70	30	2	0,55
70	40	2	0,59
80	15	2	0,53
80	20	2	0,56
80	40	2	0,67
90	40	2	0,70
100	20	2	0,67
100	70	2	0,95
120	60	2	1,01
20	15	2,5	0,23

A	B	C	kg/m
25	15	2,5	0,28
25	20	2,5	0,30
30	20	2,5	0,34
30	25	2,5	0,42
40	20	2,5	0,41
40	25	2,5	0,44
50	20	2,5	0,48
50	25	2,5	0,51
60	20	2,5	0,55
60	25	2,5	0,57
70	25	2,5	0,65
80	25	2,5	0,73
20	10	3	0,23
20	15	3	0,27
25	10	3	0,27
25	15	3	0,32
25	20	3	0,36
30	10	3	0,31
30	13	3	0,34
30	15	3	0,36
30	20	3	0,40
30	25	3	0,44
35	15	3	0,36
35	20	3	0,44
35	25	3	0,50
40	20	3	0,49
40	25	3	0,53
40	30	3	0,57
45	20	3	0,53
45	30	3	0,62
50	15	3	0,54
50	20	3	0,57
50	25	3	0,59
50	30	3	0,66
50	40	3	0,74
60	20	3	0,66
60	25	3	0,70
60	30	3	0,74
60	40	3	0,83
70	30	3	0,83
70	50	3	1,64
75	40	3	0,91
80	30	3	0,91
80	40	3	1,00
100	30	3	1,08
100	40	3	1,17
100	50	3	1,25

Aluminium

VERVOLG ALUMINIUM ONGELIJKZIJDIG HOEKPROFIEL

AlMgSi0,5 (6060-T6) L=6 meter



A	B	C	kg/m
120	80	3	1,67
130	30	3	1,34
140	40	3	1,51
170	40	3	1,34
30	20	4	0,52
40	20	4	0,64
40	25	4	0,69
40	30	4	0,75
50	20	4	0,75
50	25	4	0,81
50	30	4	0,82
50	35	4	0,92
50	40	4	0,98
60	25	4	0,98
60	30	4	0,98
60	40	4	1,09
60	50	4	1,20
80	40	4	1,32
100	40	4	1,54
100	50	4	1,66
120	40	4	1,77
140	40	4	2,01
150	40	4	2,11
150	50	4	2,23
30	15	5	0,57
40	20	5	0,78
40	30	5	0,92
50	25	5	1,00
50	30	5	1,06
50	35	5	1,15
50	40	5	1,21
60	30	5	1,21
60	40	5	1,35
60	50	5	1,49
75	50	5	1,70
80	40	5	1,63
80	50	5	1,78
100	50	5	2,06
150	100	5	3,47
120	50	5	2,34
60	40	6	1,60
65	50	6	1,85
70	60	6	2,11
75	50	6	2,02
80	40	6	1,94
80	50	6	2,11
80	60	6	2,62

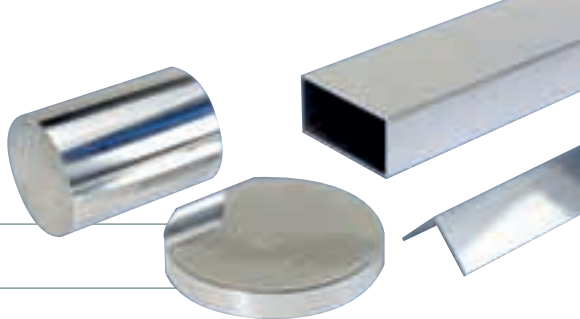
A	B	C	kg/m
100	40	6	2,31
100	50	6	2,45
100	60	6	2,62
120	60	6	2,96
125	50	6	2,77
180	150	6	5,51
80	50	6,4	2,14
75	50	7	2,34
80	40	8	2,54
100	50	8	3,22
100	64	8	3,37
120	60	8	3,97
125	80	8	4,47
130	80	8	4,46
150	75	8	4,76
130	65	9	4,75
100	50	10	3,97
100	80	10	4,82
120	80	10	5,39
150	75	10	6,10
170	120	10	6,53
180	80	10	7,09
200	100	10	8,22

ALUMINIUM GELIJKZIJDIG HOEKPROFIEL

AlMgSi1 (6082-T6) L=6 meter



A	B	C	kg/m
30	30	3	0,49
50	50	3	0,83
30	30	4	0,64
40	40	4	0,86
50	50	4	1,09
60	60	4	1,32
40	40	5	1,06
50	50	5	1,35
60	60	5	1,63
50	50	6	1,60
60	60	6	1,94
70	70	7	2,54
80	80	8	3,45
100	100	10	5,39



Aluminium

ALUMINIUM ONGELIJKZIJDIG HOEKPROFIEL

AlMgSi1 (6082-T6) L=3-6 meter



A	B	C	kg/m
50	25	3	0,61
60	30	3	0,74
50	30	4	0,86
60	30	4	0,98
60	40	4	1,04
80	40	4	1,32
50	40	5	1,21
60	30	5	1,21
60	40	5	1,35
75	50	5	1,70
75	50	6	1,95
80	50	6	2,11
100	50	6	2,45
80	50	8	2,66
100	50	8	3,22
100	64	8	3,41
125	80	8	4,47
150	75	8	4,74

ALUMINIUM GELIJKZIJDIG HOEKPROFIEL

AlMg3 (5754) L=3-6 meter



A	B	C	kg/m
15	15	2	0,16
15	15	3	0,23
20	20	3	0,32
30	30	3	0,49
60	60	3	1,00
30	30	4	0,64
35	35	4	0,75
40	40	4	0,86
50	50	4	1,09
30	30	5	0,78
40	40	5	1,06
50	50	5	1,35
50	50	6	1,60
60	60	6	1,94
50	50	8	2,09
100	100	10	5,39

ALUMINIUM ONGELIJKZIJDIG HOEKPROFIEL

AlMg3 (5754) L=3-6 meter



A	B	C	kg/m
40	20	2	0,33
30	10	3	0,31
30	20	3	0,40
50	25	3	0,61
50	30	3	0,66
70	30	3	0,83
130	30	3	1,34
50	25	4	0,81
50	30	4	0,86
60	50	4	1,20
50	40	5	1,21
50	35	5	1,15
60	40	5	1,35
60	50	5	1,49
75	50	5	1,70
100	50	5	2,06
60	40	6	1,60
120	80	10	5,39

ALUMINIUM GELIJKZIJDIG HOEKPROFIEL

AlMg4,5Mn (5083) L=3-6 meter



A	B	C	kg/m
20	20	2	0,22
20	20	3	0,32
25	25	3	0,40
30	30	3	0,49
40	40	3	0,66
50	50	3	0,83
30	30	4	0,64
35	35	4	0,75
40	40	4	0,86
50	50	4	1,09
60	60	4	1,32
40	40	5	1,06
50	50	5	1,35
60	60	5	1,63
25	25	6	0,75
40	40	6	1,26
50	50	6	1,60
60	60	6	1,94
75	75	6	2,45
60	60	7	2,24
80	80	10	4,25
100	100	10	5,39

Aluminium



ALUMINIUM ONGELIJKZIJDIG HOEKPROFIEL

AlMg4,5Mn (5083) L=3-6 meter



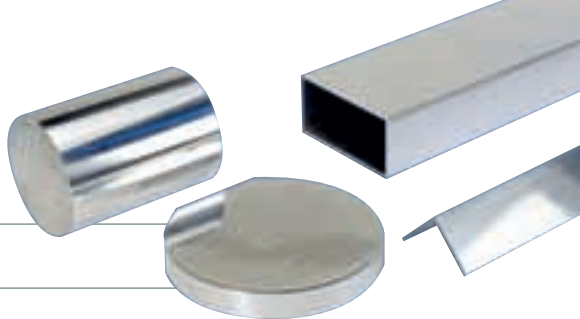
A	B	C	kg/m
25	20	3	0,36
50	25	3	0,61
50	30	3	0,66
60	30	3	0,74
40	25	4	0,69
50	30	4	0,86
60	30	4	0,98
80	40	4	1,32
40	30	5	0,92
50	30	5	1,06
50	40	5	1,21
60	30	5	1,21
60	40	5	1,35
65	50	5	1,31
75	50	5	1,70
80	40	5	1,63
75	50	6	2,02
80	40	6	1,94
80	50	6	2,11
100	50	6	2,45
100	60	6	2,62
75	50	7	2,34
100	60	8	3,45
100	100	10	5,39

ALUMINIUM U-PROFIEL

AlMgSi0,5 (6060-T6) L=6 meter



A	B	A	C	inwendig	kg/m
8	8	8	1	6	0,11
12	8	12	1	6	0,08
25	20	25	1,2	17,6	0,25
10	10	10	1,5	7	0,11
15	10	15	1,5	7	0,15
13	13	13	1,5	10	0,15
15	15	15	1,5	12	0,17
20	15	20	1,5	12	0,21
20	20	20	1,5	17	0,24
10	10	10	2	8	0,15
20	10	20	2	6	0,26
12	12	12	2	8	0,17
15	12	15	2	8	0,21
20	12	20	2	8	0,27
15	15	15	2	11	0,22
18	18	18	2	14	0,28
20	15	20	2	11	0,28
10	20	10	2	16	0,19
12	20	12	2	16	0,22
15	20	15	2	16	0,25
20	20	20	2	16	0,31
30	20	30	2	16	0,42
20	22	20	2	18	0,31
32	21	32	2	17	0,46
22	22	22	2	18	0,34
30	22	11	2	18	0,33
15	25	15	2	21	0,28
20	25	20	2	21	0,33
10	30	10	2	26	0,25
25	25	25	2	21	0,40
20	30	20	2	26	0,37
30	30	30	2	26	0,45
35	35	35	2	31	0,57
20	40	20	2	36	0,4
40	40	40	2	36	0,66
45	55	45	2	51	0,80
40	100	40	2	96	1,22
20	40	20	2,5	35	0,53
40	40	40	2,5	35	0,82
25	50	25	2,5	45	0,65
25	60	25	2,5	55	0,85
40	60	40	2,5	55	0,96
25	65	25	2,5	60	0,78
85	85	85	2,5	80	2,16
55	65	55	2,5	60	1,21
20	20	20	3	14	0,45



Aluminium



A	B	A	C	inwendig	kg/m
40	20	40	3	14	0,80
20	25	20	3	19	0,49
25	25	25	3	19	0,57
25	45	25	3	39	0,76
15	30	15	3	24	0,44
20	30	20	3	24	0,52
30	30	30	3	24	0,68
35	35	35	3	29	0,84
20	40	20	3	34	0,60
25	40	25	3	34	0,68
30	40	30	3	34	0,80
40	40	40	3	34	0,95
25	50	25	3	44	0,77
30	50	30	3	44	0,85
32	50	32	3	44	0,92
50	50	50	3	44	1,14
35	60	35	3	54	1,05
40	60	40	3	54	1,08
30	80	30	3	74	1,00
25	85	25	3	79	1,10
40	86	40	3	80	1,36
40	100	40	3	94	1,51
40	106	40	3	100	1,47
20	40	20	4	32	0,82
30	40	30	4	32	0,99
40	40	40	4	32	1,21
30	50	30	4	42	1,13
40	50	40	4	42	1,32
50	50	50	4	42	1,61
30	60	30	4	52	1,23
40	60	60	4	52	1,43
60	60	60	4	52	1,95
40	80	40	4	72	1,67
40	40	40	5	30	1,50
60	40	60	5	35	2,13
50	50	50	5	40	1,91
30	60	30	5	55	1,56
40	60	40	5	50	1,76
60	60	60	5	50	2,42
40	70	40	5	60	2,00
50	80	50	5	70	2,30
50	100	50	5	90	2,57
60	60	60	6	54	2,86
40	65	40	6	53	2,30
40	80	40	6	68	2,55
50	180	50	6	168	5,41

A	B	A	C	inwendig	kg/m
45	80	45	6	68	2,69
64	100	64	6,4	87,2	3,78
45	80	45	8	64	3,40
90	80	90	8	64	5,53
65	120	65	8	104	6,04
80	125	80	8	109	5,95
60	140	60	8	124	5,53
40	100	40	10	80	4,54
55	100	55	10	80	5,39
45	120	45	10	100	5,39
50	150	50	10	130	6,21
80	160	80	10	140	8,19

ALUMINIUM U-PROFIEL

AlMgSi1 (6082-T6) L=3-6 meter



A	B	A	C	inwendig	kg/m
40	80	40	5	70	2,05

Aluminium

ALUMINIUM T-PROFIEL AFGEROND

AlMgSi1 (6082-T6) L=6 meter



A	B	C	kg/m
30	45	4,5	0,86
30	50	5	1,01
32	65	5	1,38
32	55	6	1,31
32	75	6	1,66
32	90	6/5	1,66
35	60	4/3	0,85
40	100	8/6	2,35
50	65	8/6	1,99
50	75	8/6	2,17
65	100	8	3,47
65	125	10/8	4,31
75	150	8	5,52

ALUMINIUM T-PROFIEL

AlMgSi1 (6082-T6) L=6 meter



A	B	C	kg/m
50	50	5	1,30
50	80	8	1,71
80	80	8	3,32

ALUMINIUM T-PROFIEL

AlMgSi0,5 (6060-T6) L=6 meter



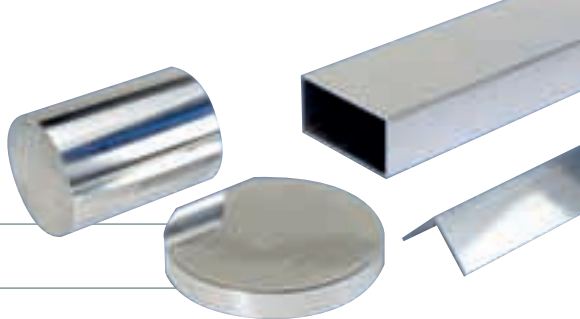
A	B	C	kg/m
15	15	2	0,16
15	15	3	0,23
20	20	2	0,22
20	20	3	0,31
25	25	2	0,27
25	25	3	0,40
30	30	2	0,33
30	30	3	0,49
35	35	3	0,57
40	40	3	0,66
40	50	4	1,09
50	50	3	0,79
40	60	4	1,11
40	60	5	1,35
40	40	4	0,86
50	50	4	1,09
50	50	5	1,35
60	40	4	1,11
60	40	5	1,35
60	60	5	1,63
60	60	6	1,94
60	100	6	2,64
80	40	6	1,94
80	80	8	3,32
80	80	7	3,04
80	50	5	1,17
100	100	6	3,32
100	250	15/10	12,50

ALUMINIUM T-PROFIEL

AlMg4,5Mn (5083) L=6 meter



A	B	C	kg/m
40	40	4	0,86
40	60	4	1,11
50	50	4	1,09
50	50	5	1,35
60	40	4	1,11
60	40	5	1,35
60	60	5	1,63
80	40	6	1,94



Aluminium

ALUMINIUM BULB-PROFIEL

AlMgSi1 (6082-T6) L=6 meter



A	B	C	kg/m
18	40	4	0.71
20	55	7	1.41
20	100	8	2.50
20	80	6,5	1.72
24	160	8	3.60

ALUMINIUM TOERAIL-PROFIEL

AlMgSi0,5 (6060-T6) L=6 meter



A	B	C	kg/m
22	100	8	2.70
30	122	12	4.94

ALUMINIUM HOLLAND-PROFIEL

AlMgSi (6082-T6) L=6 meter

of

AlMgSiCu (6061-T6) L=6 meter

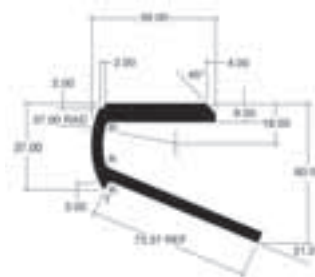


B x C	kg/m
60 x 5	1,24
65 x 3,5	1,23
75 x 4	1,60
85 x 4,5	2,02
100 x 5	2,67
120 x 5	3,60
140 x 6	4,72
150 x 6	5,30
160 x 6,5	5,94
180 x 7	7,08

ALUMINIUM BERGHOUT-PROFIEL

AlMgSi0,5 (6060-T6) L=6 meter

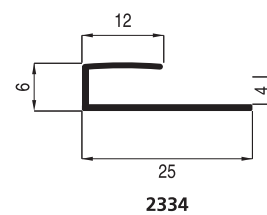
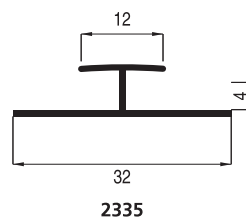
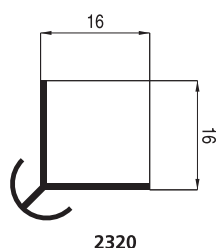
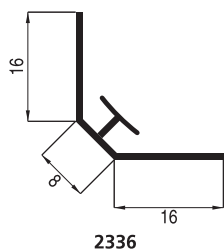
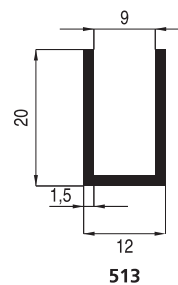
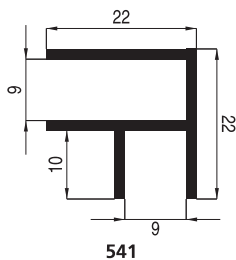
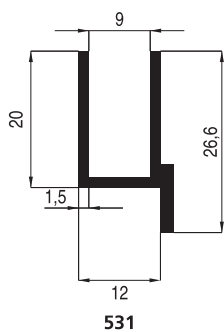
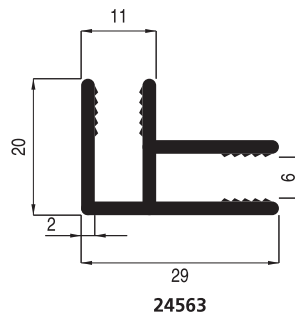
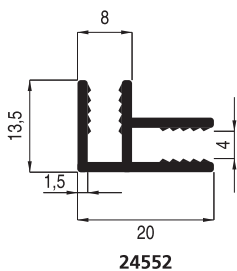
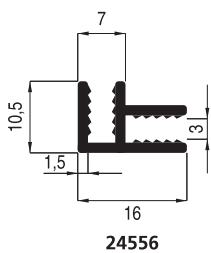
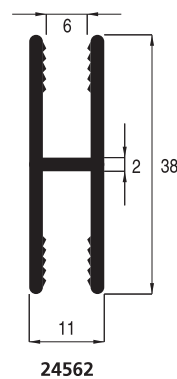
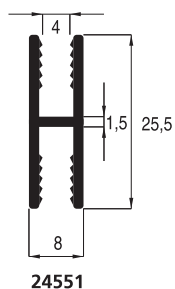
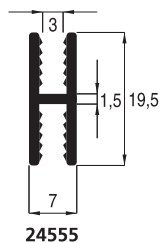
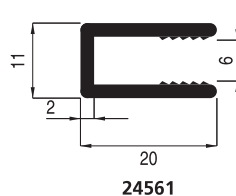
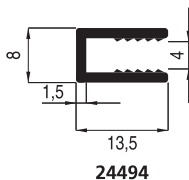
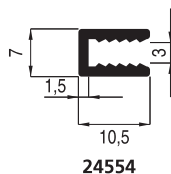
afmetingen	kg
Zie tekening	2.51

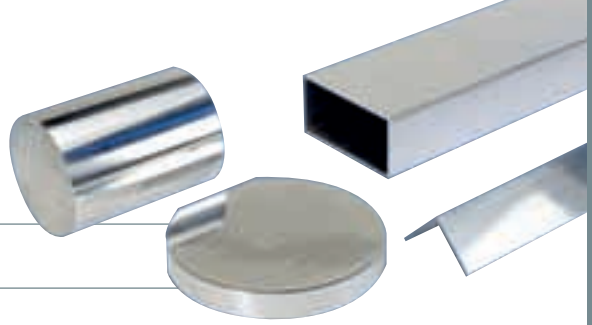


Aluminium

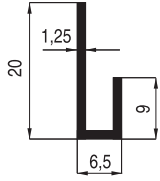


ALUMINIUM BOUW PROFIELEN

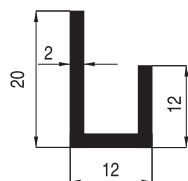




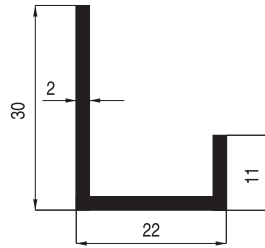
Aluminium



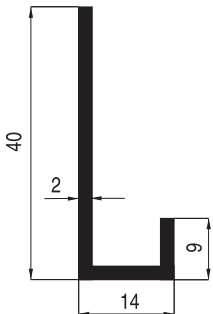
1113-250-00



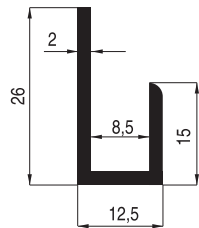
1113-600-00



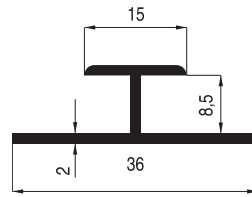
1113-500-00



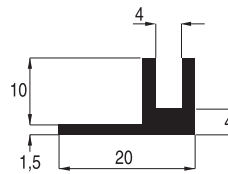
1113-300-00



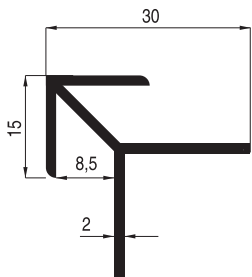
271-3240



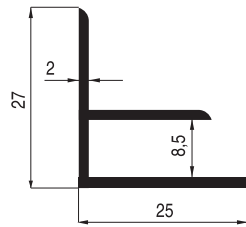
271-3340



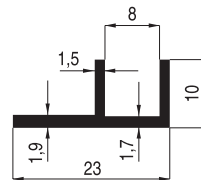
271-5220



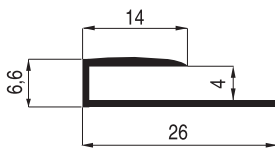
271-3540



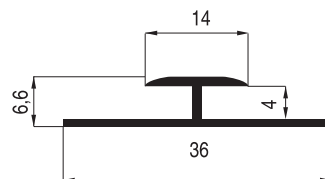
271-3440



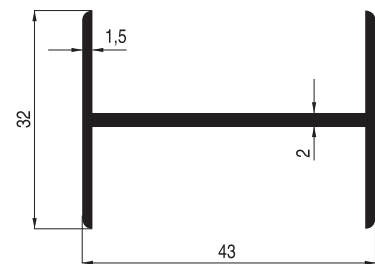
1213-030-00



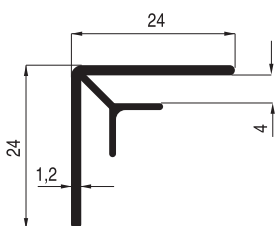
271-3640



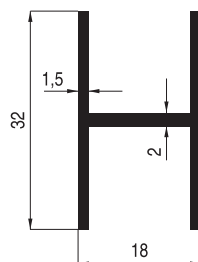
271-3940



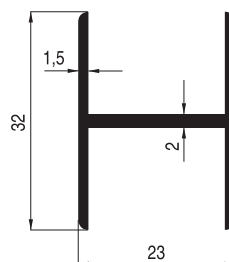
1256-120-00



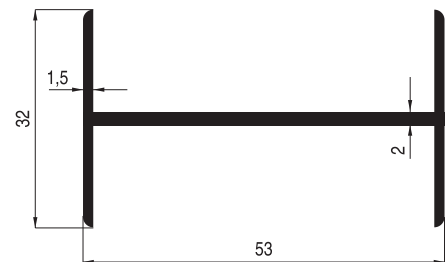
1176-018-00



1256-064-00



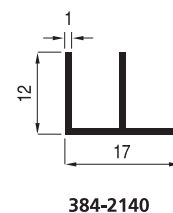
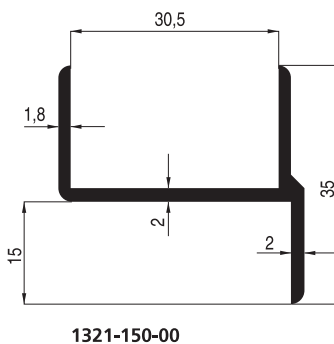
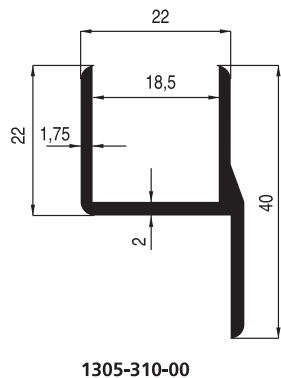
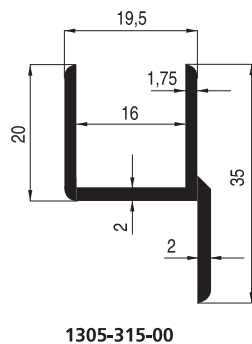
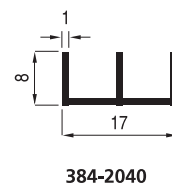
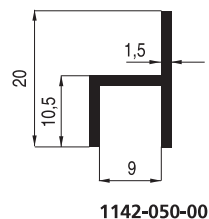
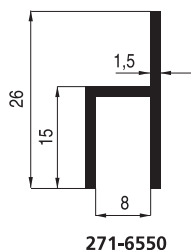
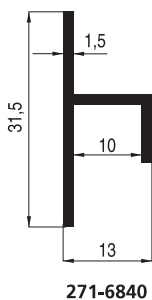
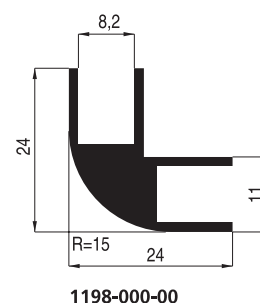
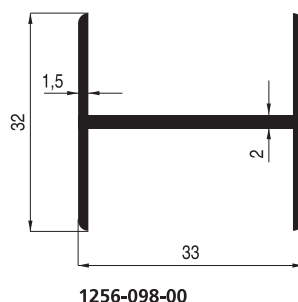
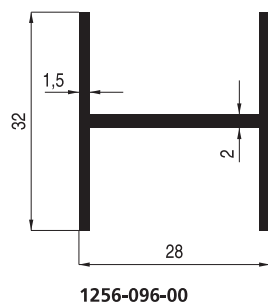
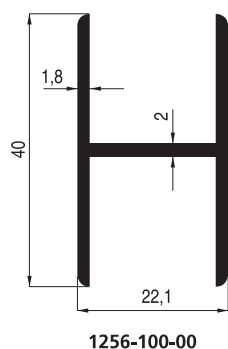
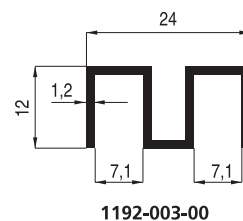
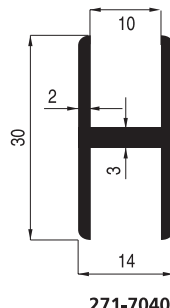
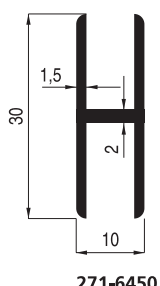
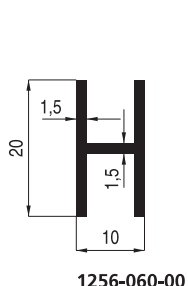
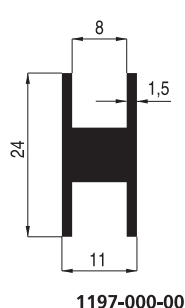
1256-095-00

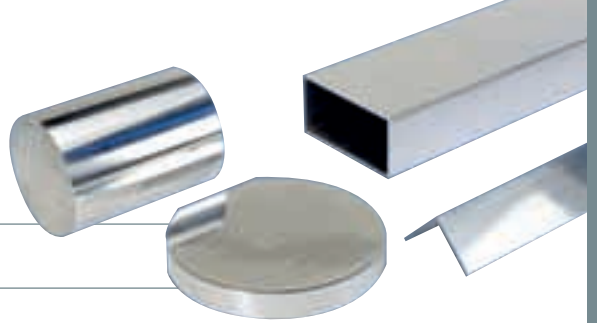


1256-110-00

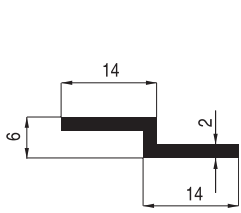
Aluminium

VERVOLG ALUMINIUM BOUW PROFIELEN

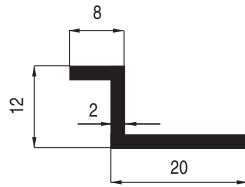




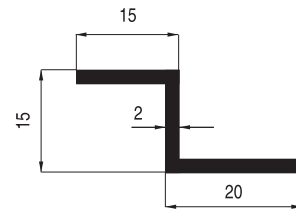
Aluminium



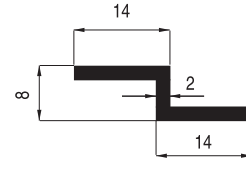
1114-075-00



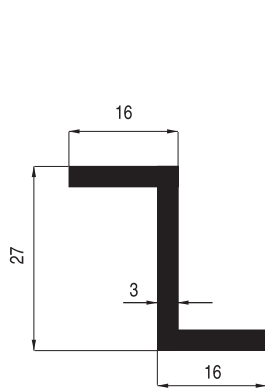
1114-125-00



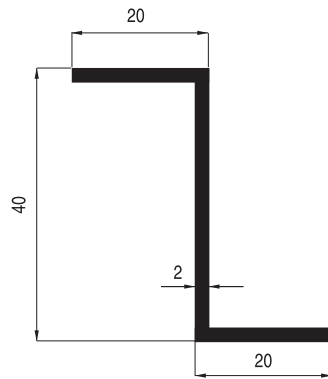
1114-133-00



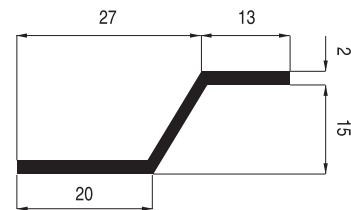
216-6080



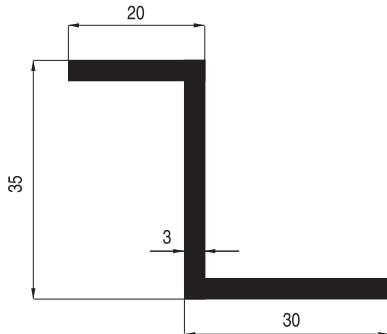
1114-110-00



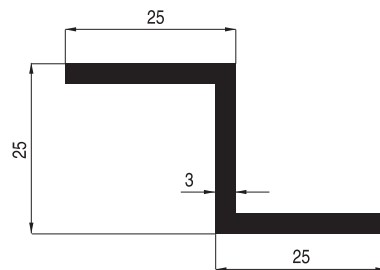
1114-150-00



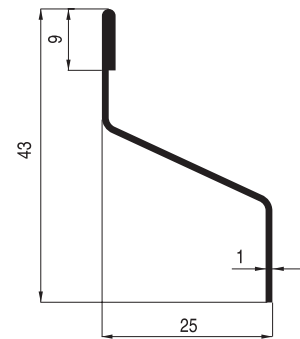
216-5150



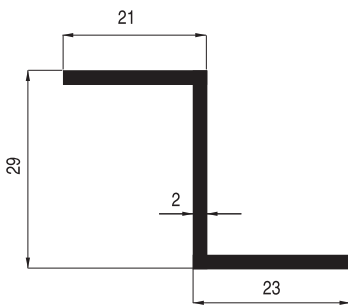
1114-165-00



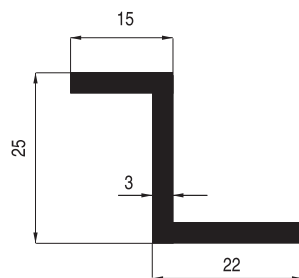
1114-200-00



234-2650



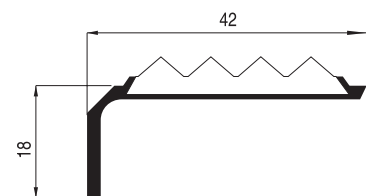
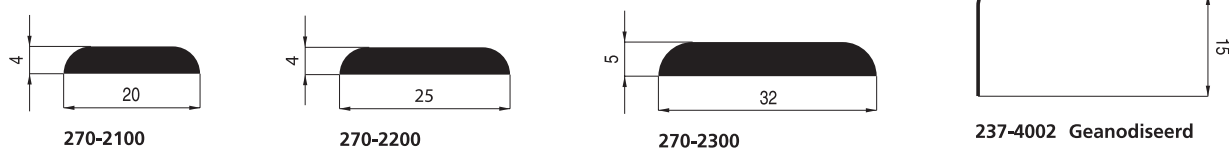
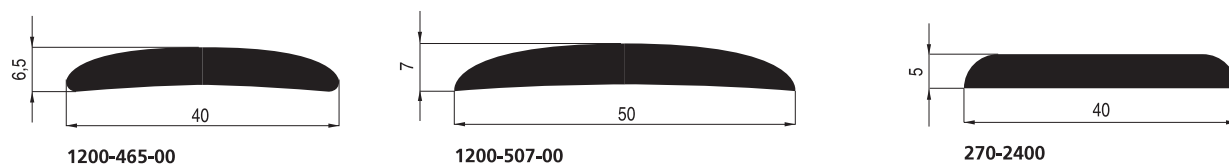
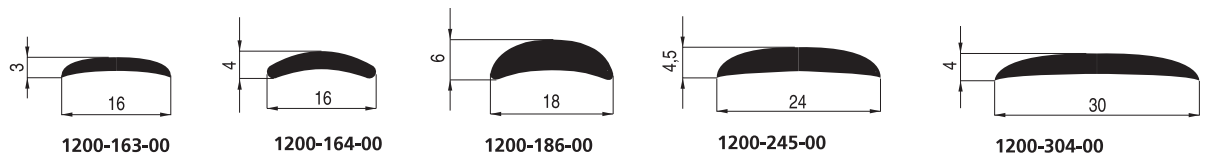
1114-190-00



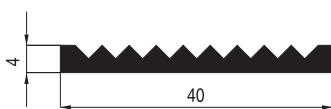
216-5190

Aluminium

VERVOLG ALUMINIUM BOUW PROFIELEN



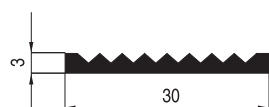
250-7631
Trapneus met rubber



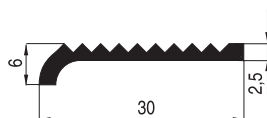
237-3040



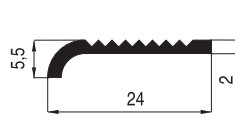
237-4040



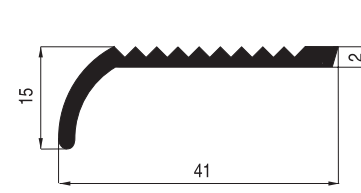
237-2340



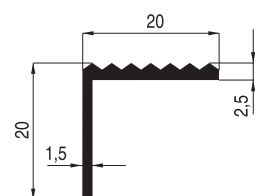
237-2540



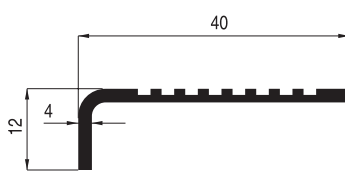
1134-000-00



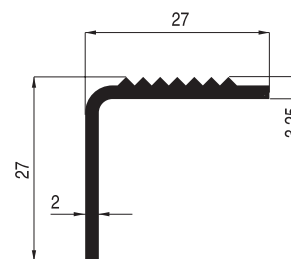
237-3440



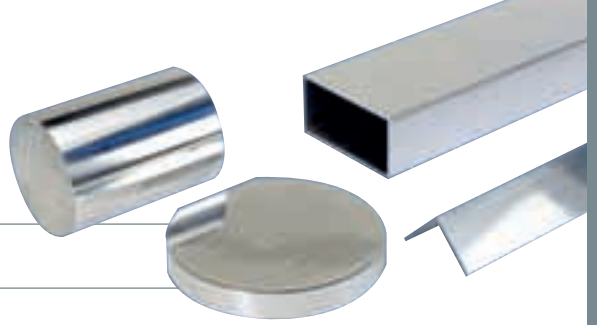
237-0940



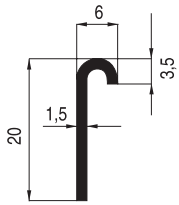
237-3240



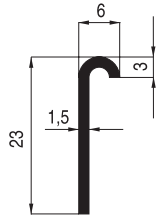
1167-000-00
1167-000-01 Geanodiseerd



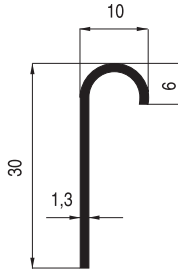
Aluminium



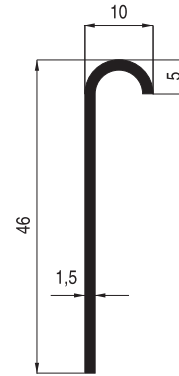
232-3200



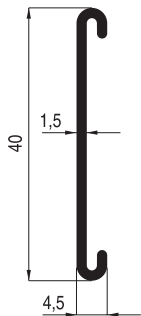
1111-000-00



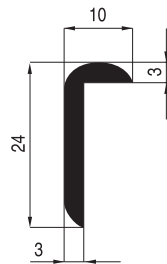
1131-000-00



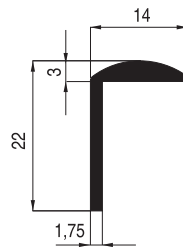
232-3500



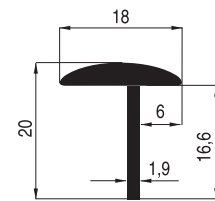
1108-400-00



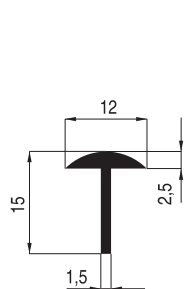
232-2100



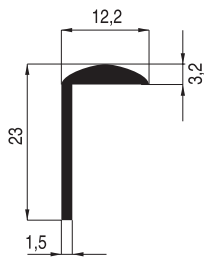
1129-010-00



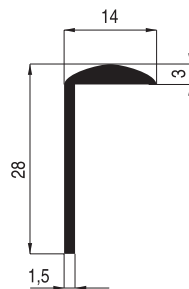
1102-200-00



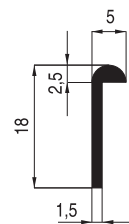
1180-000-00



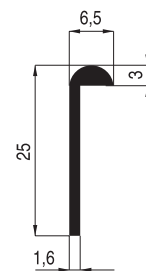
232-3000



232-3100



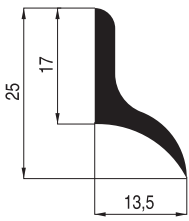
1128-000-00



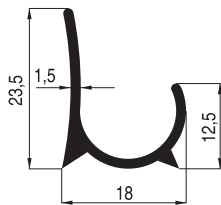
1130-000-00

Aluminium

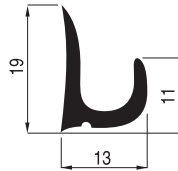
VERVOLG ALUMINIUM BOUW PROFIELEN



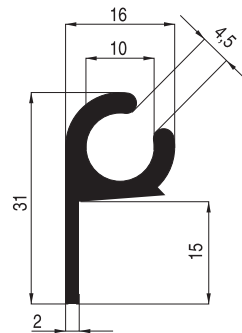
239-5100



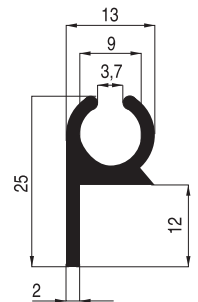
239-6540



239-5540

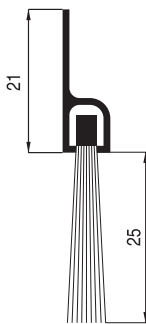


239-5400



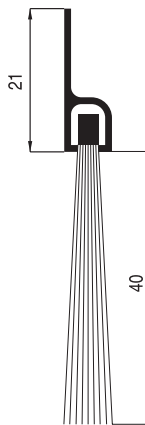
1240-100-00

8000-034-00

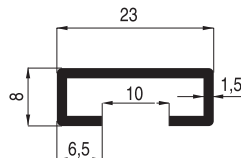


8000-037-00

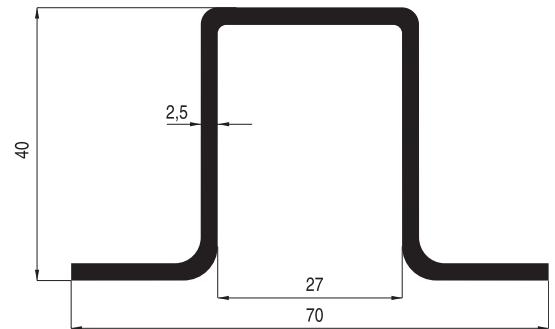
8000-034-00



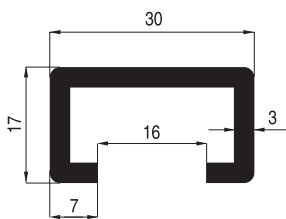
8000-038-00



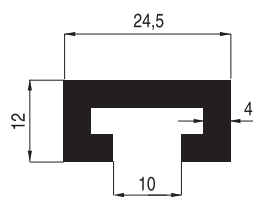
271-5640



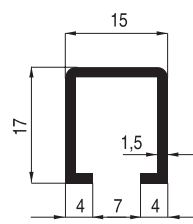
1320-065-00



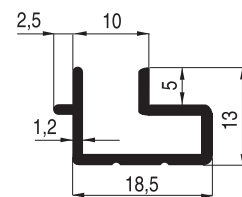
271-6400



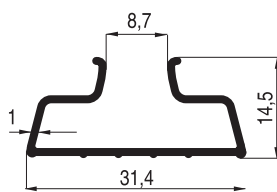
1185-000-00



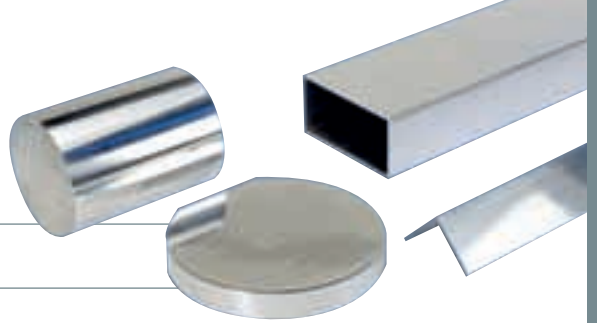
1140-000-00



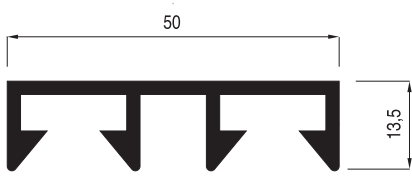
1273-500-00



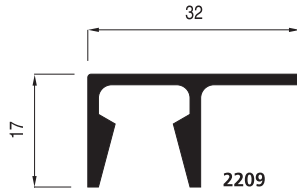
1273-505-00



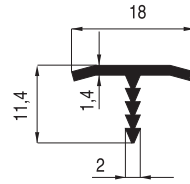
Aluminium



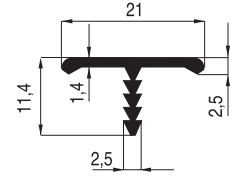
M7406



2209



1138-180-00
T18 Geanodiseerd



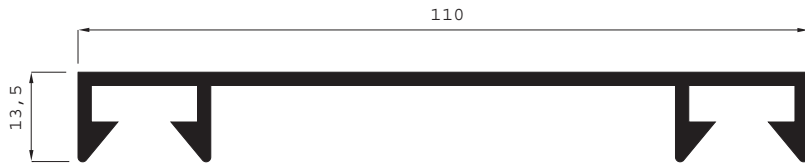
1138-215-00
T21 Geanodiseerd



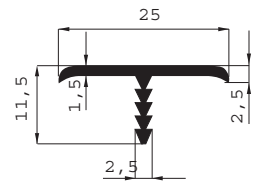
M0087:
(M7406, M7411)



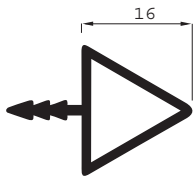
1115



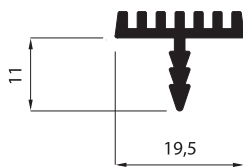
M7411



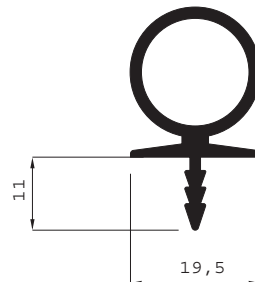
1138-250-00
T25 Geanodiseerd



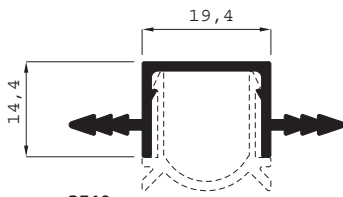
3502



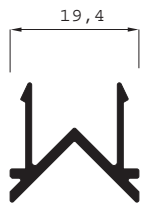
3503



3504



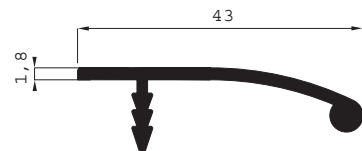
3510



3512



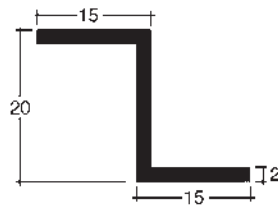
3514



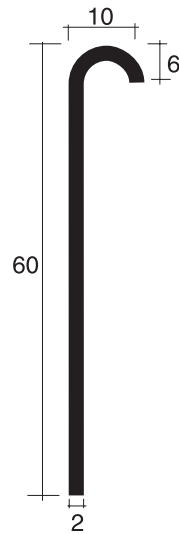
3530

Aluminium

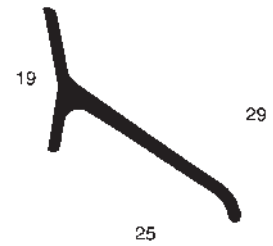
VERVOLG ALUMINIUM BOUW PROFIELEN



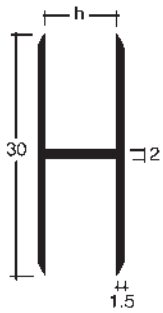
Z-profiel
216-2050



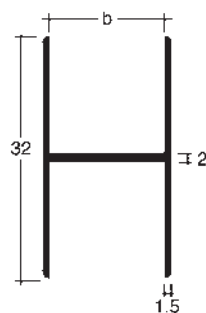
Kraalijst
232-4040



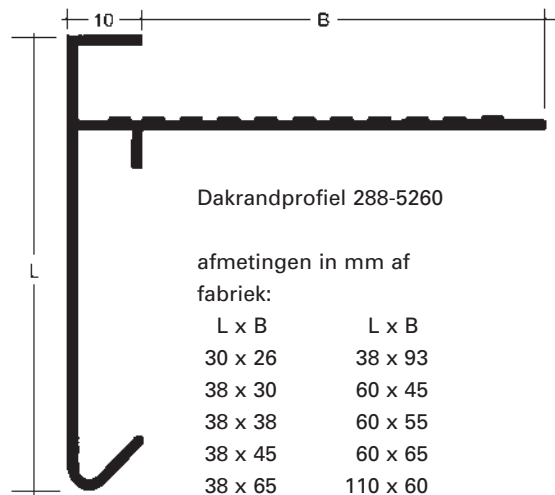
Waterslagprofiel
234-2340



H-profiel
271-6450 h = 7
271-6480 h = 20



H-profiel
271-6580 b = 15
271-6590 b = 25



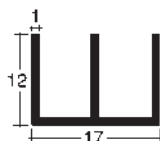
Dakrandprofiel 288-5260

afmetingen in mm af
fabriek:

L x B	L x B
30 x 26	38 x 93
38 x 30	60 x 45
38 x 38	60 x 55
38 x 45	60 x 65
38 x 65	110 x 60

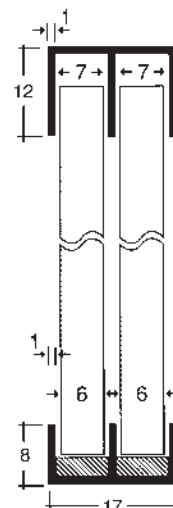


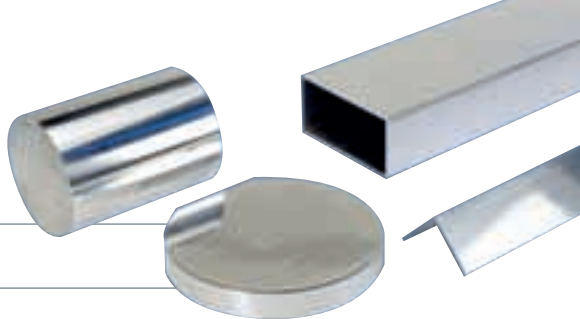
Schuifraamprofiel 384-2040



Schuifraamprofiel 384-2140

Boven- en onderrail voor
glasdikte 5 - 6 mm.

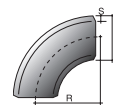




Aluminium

ALUMINIUM LASBOCHTEN

AlMg3 (5754) DIN 2605, norm 3 (R=1,5 D)

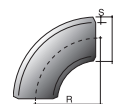


D x S mm	R mm bij 90 graden	R mm bij 180 graden
25 x 2,5	27,5	55
30 x 2,5	33,5	67
30 x 5,0	33,5	67
31 x 3,0	33,5	67
35 x 2,5	40	80
35 x 5,0	40	80
38 x 3,0	45	90
40 x 3,0	48	96
40 x 5,0	48	96
42 x 3,0	48	96
45 x 2,5	51	102
45 x 5,0	51	102
46 x 3,0	51	102
48 x 3,0	51	102
48 x 4,0	51	102
50 x 3,0	64	128
50 x 4,0	64	128
50 x 5,0	64	128
56 x 3,0	72	144
60 x 3,0	76	152
60 x 4,0	76	152
60 x 5,0	72	144
70 x 5,0	85	170
71 x 3,0	92	184
75 x 5,0	92	184
76 x 3,0	95	190
80 x 3,0	115	230
80 x 5,0	110	220
86 x 3,0	114,5	229
89 x 3,0	114,5	229
89 x 4,0	114,5	229
90 x 3,0	114,5	229
90 x 4,0	114,5	229
90 x 5,0	114,5	229
100 x 3,0	140	280
100 x 5,0	140	280
106 x 3,0	142,5	285
108 x 3,0	142,5	285
108 x 4,0	142,5	285
110 x 5,0	142,5	285
114 x 3,0	152,5	305
120 x 5,0	172,5	345
131 x 3,0	181	362
133 x 4,0	181	362
139,7 x 4,0	203,6	407,1
140 x 5,0	202,5	405

D x S mm	R mm bij 90 graden	R mm bij 180 graden
150 x 5,0	230	460
156 x 3,0	216	432
159 x 3,0	216	432
159 x 4,0	216	432
160 x 5,0	216	432
168 x 3,0	228,5	457
160 x 4,0	228,5	457
168 x 5,0	228,5	457
206 x 3,0	305	610
208 x 4,0	305	610

ALUMINIUM LASBOCHTEN

AlMgSi0,5 (6060) grote radius



D x S mm	R mm bij 90 graden
25 x 1,5	50
28 x 1,5	70
30 x 2,5	85
35 x 2,5	85
40 x 5,0	100
45 x 2,5	100
50 x 5,0	125
55 x 2,5	125
60 x 5,0	160
60 x 3,0	160
60 x 2,5	160
70 x 5,0	160
70 x 3,0	160
80 x 5,0	150
90 x 5,0	170
90 x 3,0	170
100 x 5,0	170
110 x 5,0	200
125 x 4,0	390
130 x 5,0	390
140 x 4,0	450
150 x 5,0	450
160 x 5,0	450

Andere maten op aanvraag

Tevens leverbaar:

Flenzen en Concentrische verloopstukken

Aluminium

ALUMINIUM FOLIE OP ROL

van 10 tot 550 mm breedte Al99,5 (1050A)



mm	1050A W7/O	1050A G11/H14	1050A G13/H28
0.1		X	
0.2		X	
0.25	X		
0.3	X	X	X
0.4	X	X	X
0.5	X	X	X
0.6	X	X	X
0.7	X	X	X
0.8	X	X	X
1	X	X	X
1.25	X	X	X
1.5	X	X	X
2	X	X	X
2.5	X	X	
3	X	X	

ALUMINIUM DRAAD OP ROL

Al99,5 zacht (1050A-0) +/- 25 kg/rol



mm	kg/100m
1.5	0.47
2	0.85
3	1.91

ALUMINIUM FOLIE OP ROL

van 10 tot 550 mm breedte AlMg3 (5754)

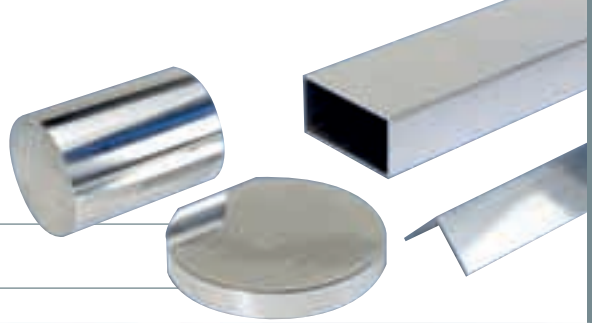


mm	5754 W19/O	5754 G22/H22	5754 G27/H26
0.25			
0.3	X	X	
0.4	X	X	
0.5	X	X	X
0.6	X	X	X
0.7	X	X	X
0.8	X	X	X
1	X	X	X
1.25	X	X	X
1.5	X	X	X
2	X	X	X
2.5	X	X	
3	X	X	



**Meer kennis van zaken
betekent minder vragen.**

Kennis en deskundig advies helpen u om bepaalde uitdagingen die pas morgen aan de orde van de dag zijn, meester te worden. Wanneer u niet precies weet welk product voor u optimaal is, vraag het ons. Voor ons betekent adviesverlening ook weten wat er op de markt te vinden is en u altijd dát aan te bieden wat maximaal aan uw eisen voldoet.

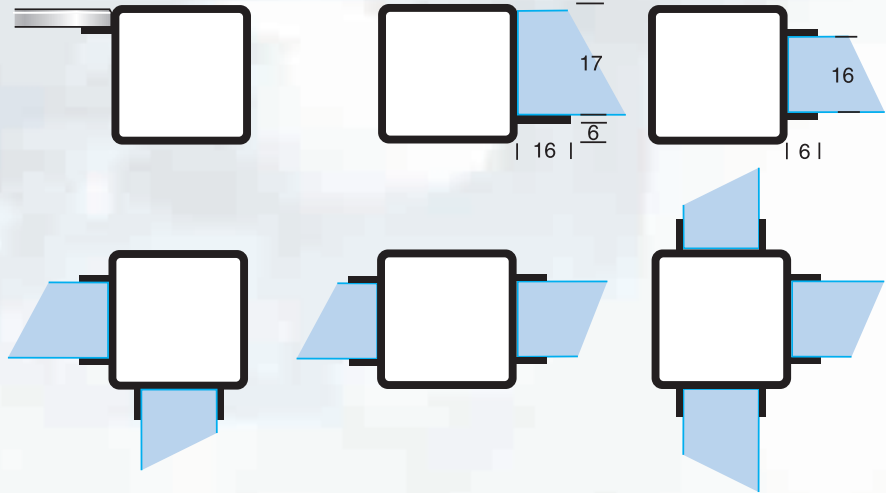


Aluminium

Handy Tube®

Handy Tube® is een ideaal zelfbouwsysteem voor vele toepassingen op maat in kantoor, winkel, werkplaats of woning zoals werkstations, hifi-torens, displays, toonbanken, vitrines, stellingen, voorraadkasten, kantoormeubilair, boekenkasten, printertafels, etc., al dan niet verrijdbaar.

De basis bestaat uit vierkante buis van 25 x 25 mm en kunststof verbindingen.



Buis

Afmetingen 25 x 25 mm, materiaaldikte 1,2 mm, lengte 3 en 6 meter. Materiaal: Aluminium, naturel geanodiseerd.
 Nr. 060 zonder lip
 Nr. 070 enkele lip
 Nr. 080 1-sponning
 Nr. 090 2-sponning
 Nr. 100 3-sponning-T
 Nr. 110 2-sponning-hoek

Buis zonder lip kan eveneens geleverd worden in geslepen roestvaststaal (Nr. 020) of zwart gepoedercoat staal (Nr. 010). Deze stalen uitvoering is ook leverbaar in de kleuren wit, rood en blauw.

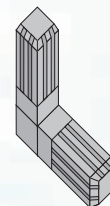
Accessoires

De Handy Tube® accessoires zorgen voor een eindproduct dat in alle details aan uw wensen kan beantwoorden.

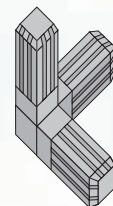
Verbindingen

Kunststof verbindingstukken voor verbindingen onder hoeken van 90° in zwart met stalen kern; waarborg voor optimale stabiliteit. (Grijs op aanvraag)

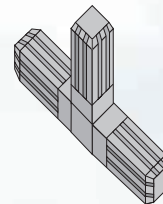
Zwart	Type
Nr. 400	2-weg
Nr. 410	3-weg
Nr. 420	3-weg plat
Nr. 430	4-weg
Nr. 440	4-weg plat
Nr. 450	5-weg
Nr. 460	6-weg



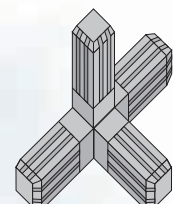
2-weg



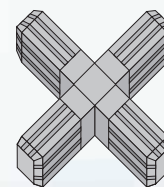
3-weg



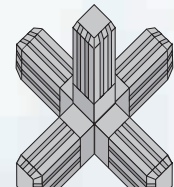
3-weg plat



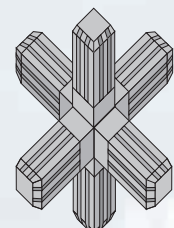
4-weg



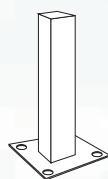
4-weg plat



5-weg



6-weg



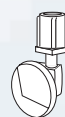
Voetstukken



Doppen



Wielen



Wielen

TEVENS MOGELIJKHEDEN VOOR SYSTEEM MET ALUMINIUM KOKERPROFIEL 20x20x1.5 MM.

Aluminium

KeeKlamp®



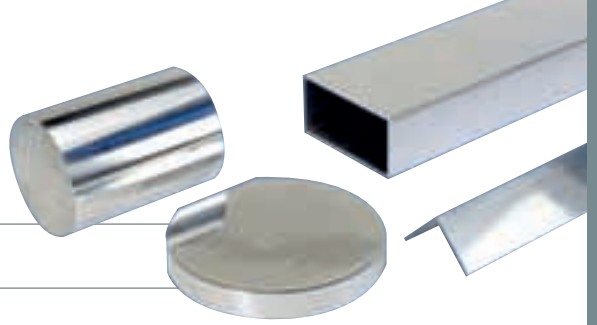
Sterk, stabiel, snel te monteren en esthetisch.

Het maken van buisconstructies, zonder dat daar laswerk aan te pas komt, lijkt ondenkbaar. KeeKlamp® bewijst echter het tegendeel.

Het KeeKlamp® assortiment voorziet in een serie "Klamps" (fittingen) waarmee bijna elke denkbare buisconstructie kan worden opgebouwd met enkel een

simpele inbussleutel om de boutjes in de fittingen aan te draaien.

Door de flexibiliteit van dit systeem zijn de toepassingsmogelijkheden onbeperkt: magazijnstellingen, winkelinrichting, standbouw, hekken, leuningwerk, straatmeubilair, industriële constructies en nog vele andere.



Aluminium



Aluminium

KeeLite®

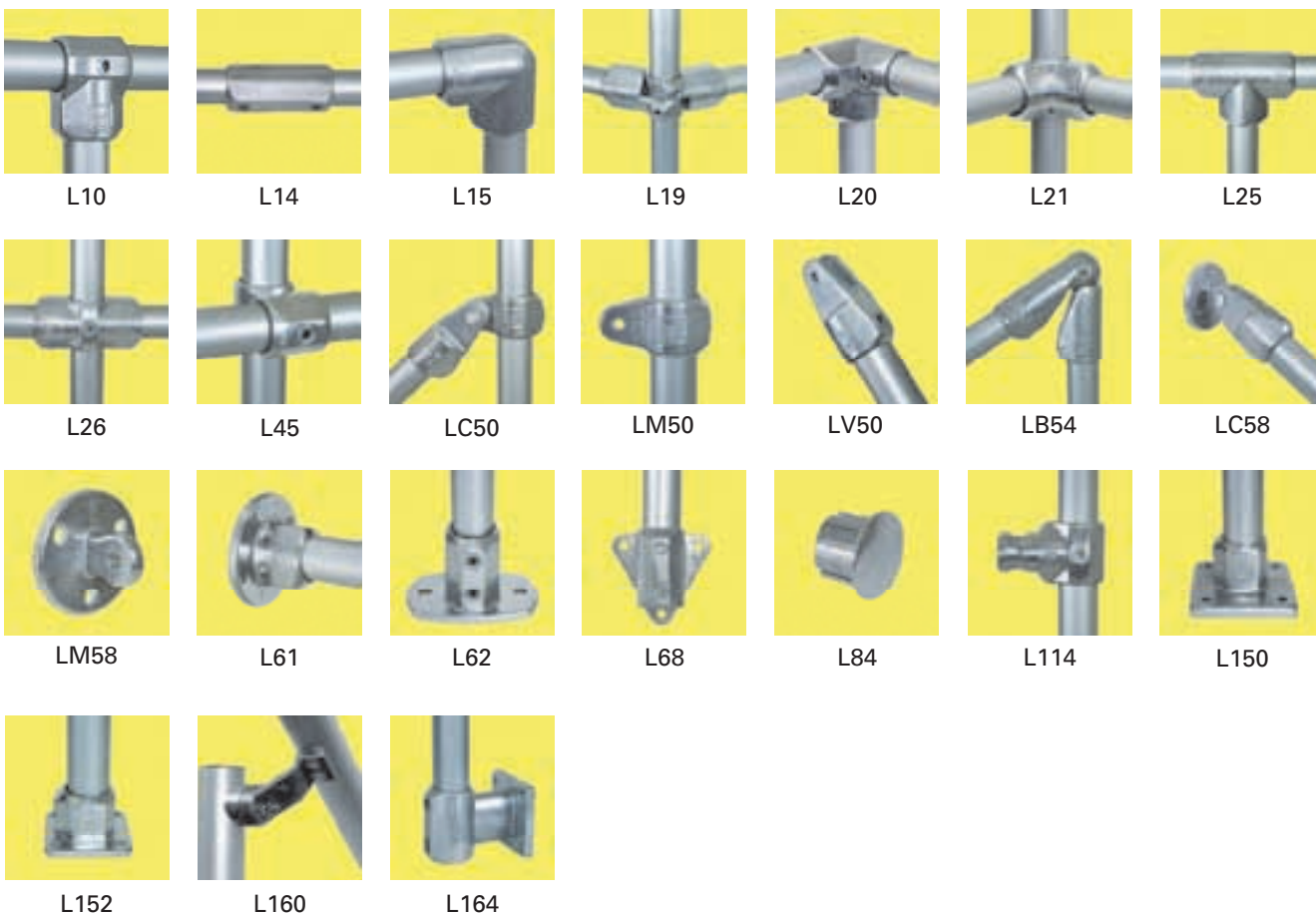


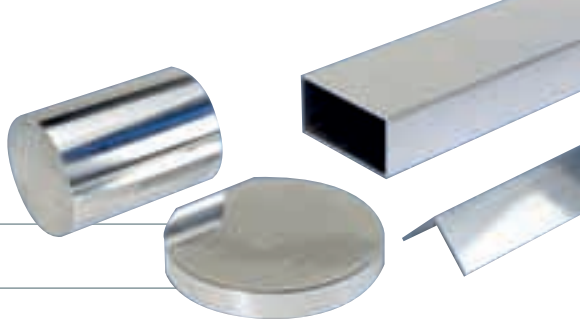
Een nieuw assortiment in het fittingen systeem is beschikbaar in aluminium onder de naam KeeLite®.

Toepassingsgebieden

- railings en balustrades
- exposities en displays
- opslag
- hekken en perron-afscheidingen
- stalinrichting
- stands
- winkels
- trappen en trapeuningen
- interieurs
- diverse bijzondere toepassingen

Documentatie op aanvraag





Aluminium

SAMENHANG TUSSEN DIAMETER VAN DE BUIS EN DE KEEKLAMP CODE:

(mm) doorsnede	Code
13,5	2
17,5	3
21,3	4
26,9	5
33,7	6
42,4	7
48,3	8
60,3	9

Modelnummers:

A 10-6 is een KeeKlamp type 10, voor buiscode 6, A 46-668 is type 46, voor buiscode 6 in opening A en B en code 8 in opening C



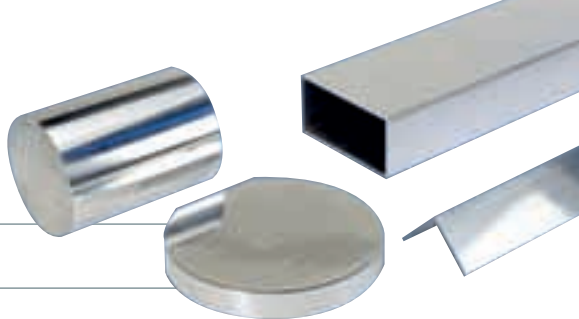
**Meer keuze
betekent minder werk.**

Hoe preciezer het halffabrikaat aan uw eisen voldoet, des te minder hoeft u eraan te bewerken, hoe meer toegesneden producten u bij één en dezelfde firma bestelt, des te minder tijd u verliest.

Technische informatie aluminium

ALUMINIUM TOEPASSING PER LEGERING

Legering	Eigenschappen	Beperkingen
1050A (Al99,5)	* bestand tegen corrosie (onder normale condities) * goed bewerkbaar * goed lasbaar * goed vervormbaar	* lage mechanische eigenschappen
2007 (AlCu4PbMgMn)	* uitmuntend voor bewerking op machine's * kort verspanend	* lage bestendigheid tegen corrosie bij toepassing in de open lucht.
2011 (AlCu6SiPb)	* uitmuntend vrij machinaal bewerkbaar * kort verspanend	* lage bestendigheid tegen corrosie bij toepassing in de open lucht
2024 (AlCu4Mg1)	* hoge sterkte (iets hoger dan 2007) * machinaal bewerkbaar	
3003 (AlMn1Cu)	* bestand tegen corrosie (onder normale condities) * goed lasbaar * goed vervormbaar * betere mechanische eigenschappen (vooral bij verhoogde temperaturen) dan de 1xxx- legeringen	
3103 (AlMn1)	* bestand tegen corrosie (onder normale condities) * goed lasbaar * goed vervormbaar * betere mechanische eigenschappen (vooral bij verhoogde temperaturen) dan de 1xxx- legeringen	
5005 (AlMg1) (B)	* bestand tegen corrosie (onder normale condities) * goed lasbaar * geschikt voor decoratieve anodisering * goed vervormbaar	
5052 (AlMg2,5)	* corrosiebestendig tegen zeewater in een zeeklimaat en industriële omgevingen	
5083 (AlMgMn0,7)	* goed lasbaar * corrosiebestendig tegen zeewater in een zeeklimaat en industriële omgevingen * goed koud vervormbaar	
5086 (AlMg4)	* goed lasbaar * corrosiebestendig tegen zeewater in een zeeklimaat en industriële omgevingen * goed bewerkbaar	
5754 (AlMg3)	* goed lasbaar * corrosiebestendig tegen zeewater in een zeeklimaat en industriële omgevingen * goed koud vervormbaar	
6005 (AlSiMg)	* bestand tegen corrosie (onder normale condities) * goed lasbaar	
6026	* goed verspaanbaar * goed anodiseerbaar * uitstekende corrosiebestendigheid	



Aluminium

Legering	Eigenschappen	Beperkingen
6060 (AlMgSi)	* corrosiebestendig (onder normale condities) * goed lasbaar	
	* goed koud vervormbaar, vooral bij hardheid T4/T64 * standaard decoratieve anodiseerkwaliteit	
6061 (AlMg1SiCu)	* goed corrosiebestendig * goed lasbaar; vermindering van de sterkte in het lasgedeelte	
	* goed koud vervormbaar, vooral bij hardheid T4/T64	
6082 (AlSiMgMn)	* goed corrosiebestendig * goed lasbaar (lagere sterkte waarden in de lasgedeelten)	
	* goed machinaal bewerkbaar	
7075 (AlZn5,5MgCu)	* hoge sterkte * goed machinaal bewerkbaar	

BETEKENIS AFKORTINGEN

Afkorting	Benaming
Al	Aluminium
Bi	Bismuth
Cr	Chroom
Cu	Koper
Fe	ijzer
Mg	Magnesium
Mn	Mangaan
Ni	Nikkel
Pb	Lood
Si	Silicium
Sn	Tin
Ti	Titaan
Zn	Zink

HARDHEIDSCODERINGEN

Codering	Omschrijving
H-1	Koudvormen
H-2	Koudvormen + gloeien
H-3	Koudvormen "gestabiliseerd" (verhitten bij lage temperatuur)

Het cijfer na H-1, H-2 en H-3 geeft de uiteindelijke hardheid aan.

2	1/4 Hard
4	1/2 Hard
6	3/4 Hard
8	Hard
9	Extra hard

FYSISCHE EIGENSCHAPPEN

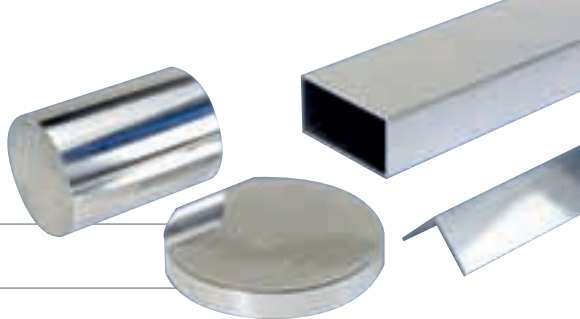
(verschilt per legering)

Benaming	Waarde
Atoomgewicht	27
Soortelijk gewicht bij 20 graden Celsius kg/Dm ³	2,7
Smeltpunt Celsius	658
Latente smeltingswarmte Cal/Gr	92
Krimp in procenten	1,7-1,8
Lineaire uitzettingscoëfficiënt van 20 tot 100 graden per 1 graad	24 x 10 ⁻⁶
Gemiddelde soortelijke warmte van 0 tot 100 graden, Cal/Gr Celsius	0,21
Warmtegeleidbaarheid bij 0 graden Cal/Cm x S graden	0,5
elektrische geleidbaarheid bij 20 graden M/ohm mm ²	36-36,5
Elasticiteitsmodulus kg/mm ²	6500-7000
Torsiemodulus kg/mm ²	2500
Elektrisch normaal potentiaal (bij 20 graden) volts	-1,33

Aluminium

PLAAT VOLGENS EN 485/DIN 1745

EN	DIN	Werkstof- nummer	Ned.	toestand EN	toestand DIN	plaatdikte in mm van	plaatdikte in mm tot			
1050A(Al99,5)	Al99,5	30255.1	1S	0/H111	W7	0,5	1,5			
						1,5	3			
						3	6			
						6	12,5			
		30255.30				0,5	1,5			
						1,5	3			
						30255.27	H24	G11	0,5	1,5
						1,5	3			
						3,0	6			
3003 (AlMn1Cu)	AlMnCu	30517.26	3S	H14	F15	0,5	1,5			
3005 (AlMn1Mg0,5)	AlMn1Mg0,5	30525.30		H48	F22	0,35	3			
5005 (AlMg1(B))	AlMg1	33315.27	B57S	H24/H34	G15	0,5	1,5			
						1,5	3			
5052(AlMg2,5)	AlMg2,5	33523.26	57S	H14	F23	0,5	1,5			
5754(AlMg3)	AlMg3	33535.10	54S	0/H111	W19	3	6			
						6	12,5			
						12,5	100			
						33535.25	H22/H32	G22	0,5	1,5
						1,5	3			
						3	6			
5754(AlMg3) vloerplaten	AlMg3	33535.19		H114	W20	1,5	3			
						3	6			
						6	20			
5083 (AlMg4,5Mn0,7)	AlMg4,5Mn	33547.10	D54S	0/H111	W28	3	6			
						6	12,5			
						12,5	80			
						33547.25	H116/H321	G31	3	6
						6	12,5			
						12,5	40			
6082 (AlSiMgMn)	AlMgSi1	32315.72	51S	T6151	F28-F30	3	6			
						6	12,5			
						T651	12,5	60		
						60	100			
7020 (AlZn4,5Mg1)	AlZn4,5Mg1	34335.71	D74S	T6,T651	F35	6	12,5			
		34335.71		T6,T651	F34	12,5	40			
7022 (AlZn5Mg3Cu)	AlZnMgCu0,5	34345.71	79S	T651	F45	25	40			
7075 (AlZn5,5MgCu)	AlZnMgCu1,5	34365.71	75S	T651	F53	12,5	25			
		34365.71		T62	F53	25	50			
				T62	F50	50	60			



Aluminium

t= plaatdikte

treksterkte rm n/mm ² min.	treksterkte rm n/mm ² Max	0,2 rek grens rp 0,2n/mm ² Min	rek % min. A 50 mm	rek % min. A	buigradius 180gr.	buigradius 90gr.	Brinell Hardheid ≈
65	95	20	22		0 t	0 t	20
65	95	20	26		0 t	0 t	20
65	95	20	29		0,5 t	0,5 t	20
65	95	20	35		1,0 t	1,0 t	20
120	160	100	2			1,0 t	39
140		120	2			3,0 t	42
105	145	75	4		1,0 t	0,5 t	33
105	145	75	5		1,0 t	1,0 t	33
105	145	75	8		1,5 t	1,5 t	33
145	185	125	2		2,0 t	1,0 t	46
215	255	195	3				75
145	185	110	4		1,5 t	1,0 t	47
145	185	110	5		2,0 t	1,0 t	47
230	280	180	3				69
190	240	80	18		1,0 t	1,0 t	52
190	240	80	18			2,0 t	52
190	240	80		17			52
220	270	130	8		1,5 t	1,0 t	63
220	270	130	10		2,0 t	1,5 t	63
220	270	130	11			1,5 t	63
190	260	80	10			2,0 t	
190	260	80	12			2,0 t	
190	160	80	14	15			
275	350	125	15			1,5 t	75
275	350	125	16			2,5 t	75
275	350	125		15			75
305	380	215	8			2,5 t	89
305	380	215	10			3,5 t	89
305	380	215		9			89
280		205	11			4,0 t	82
280		205	12			5,0 t	82
295		240		8			89
275		200		10			81
350		280	10			8,0 t	104
350		280		9			104
450		370		7			133
540		470		6			161
530		460		5			158
525		440		4			155

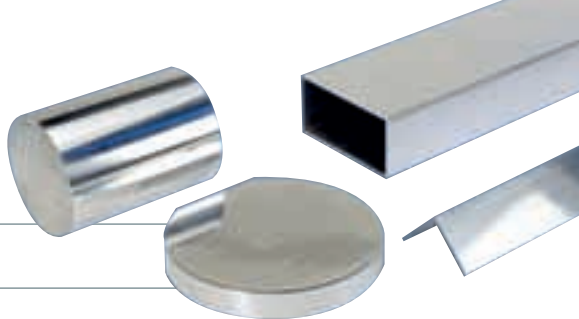
Aluminium

PROFIELEN VOLGENS EN 755-2/DIN 1748

EN	DIN	Werkstofnummer	toestand EN	toestand DIN
5754 (AlMg3)	AlMg3	3.3535.08	H112,F	F18
5083 (AlMg4,5Mn0,7)	AlMg4,5Mn	3.3547.08	H112	F27
6005 (AlSiMg)	AlMgSi0,7	3.3210.71	T6	F26-F27
6060 (AlMgSi)	AlMgSi0,5	3.3206.51	T4	F13 zacht
			T64	F18 buigkw.
		3.3206.71	T6	F22
		3.3206.71	T66	F22
6061 (AlMg1SiCu)	AlMg1SiCu	3.3211.71	T6	F29
6082 (AlSi1MgMn)	AlMgSi1	3.2315.71	T6	F28
		3.2315.72	T6	F31

STAF VOLGENS EN 755-2/DIN 1748

EN	DIN	Werkstofnummer	toestand EN	toestand DIN	in mm wanddikte van
2007 (AlCu4PbMgMn)	AlCuMgPb	3.1645.51	T4	F37	<-80 80-200 200-250
2011 (AlCu6SiPb)	AlCuBiPb	3.1655.51	T4	F28-F32	<-200
		3.1655.71	T6	F37	<-75 75-200
5754 (AlMg3)	AlMg3	3.3535.08	H112,F	F18	<-150 150-250
5083 (AlMg4,5Mn0,7)	AlMg4,5Mn	3.3547.08	H112,F	F27	<-200
			H111		200-250
			0		<-200
6060 (AlMgSi)	AlMgSi0,5	3.3206.71	T6(6)	F22	<-150
6082 (AlSi1MgMn)	AlMgSi1	3.2315.71	T6	F27-F31	<-20
		3.2315.72			20-150 150-200 200-250
7020 (AlZn4,5Mg1)	AlZn4,5Mg1	3.4335.71	T6	F35	<-50 50-200
7075 (AlZn5,5MgCu)	AlZnMgCu1,5	3.4365.71	T6	F50-F52	<-25 25-100 100-150 150-200



Aluminium

<- = kleiner of gelijk aan...

Afmetingen in mm wanddikte van	treksterkte Rm Mpa min.	treksterkte Rm Mpa Max	rekgrens Rp0,2 Mpa Min	rekgrens Rp0,2 Mpa Max	rek A % Min	rek A5 % Max
<-25	180		80		14	12
alle	270		125		12	10
gesloten<-5	270		225		8	6
5-10	260		215		8	6
10-25	250		200		8	6
Buis <-5	255		215		8	6
5-15	250		200		8	6
<-15	120		60		16	14
<-15	180		120		12	10
<-3	190		150		8	6
3-25	170		140		8	6
<-3	215		160		8	6
3-25	195		150		8	6
<-5	260		240		9	7
5-25	260		240		10	8
<-5	290		250		8	6
5-25	310		260		10	8

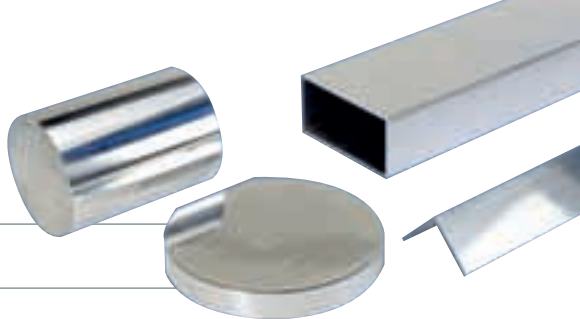
<- = kleiner of gelijk aan...

treksterkte Rm Mpa min.	treksterkte Rm Mpa Max	rekgrens Rp0,2 Mpa Min	rekgrens Rp0,2 Mpa Max	rek A % Min	rek A50 % Max
370		250		8	6
340		220		8	
330		210		7	
275		125		14	12
310		230		8	6
295		195		6	
180		80		14	12
180		70		13	
270		110		12	10
260		100		12	
270		125		12	10
215		160		8	6
295		250		8	6
310		260		5	
280		240		6	
270		200		6	
350		290		10	8
340		275		10	
540		480		7	5
560		500		7	
530		470		6	
470		400		5	

Aluminium

CHEMISCHE SAMENSTELLING ALUMINIUM

EN	DIN	Werkstofnummer	Ned	Si	Fe
1050A	Al99,5	3.0255	1S	0,25	0,4
3103	AlMn1	3.0515	3S	0,5	0,7
3003	AlMnCu	3.0517	D3S	0,6	0,7
5005	AlMg1	3.3315	B57S	0,3	0,45
5050	AlMg1,5	3.3316	A57S	0,4	0,45
5052	AlMg2,5	3.3523	57S	0,25	0,4
5754	AlMg3	3.3535	54S	0,4	0,4
5019	AlMg5	3.3555	56S	0,4	0,5
5086	AlMg4Mn	3.3545	E54S	0,4	0,5
5083	AlMg4,5Mn	3.3547	D54S	0,4	0,4
6026				0,6-1,4	0,7
6101B	EAlMgSi	3.2305		0,5-0,6	0,1-0,3
6101	EAlMgSi0,5	3.3207	D50S	0,3-0,6	0,1-0,3
6060	AlMgSi0,5	3.3206	50S	0,3-0,6	0,1-0,3
6005	AlMgSi0,7	3.3210	61S	0,5-0,9	0,35
6082	AlMgSi1	3.2315	B51S	0,7-1,3	0,5
6012	AlMgSiPb	3.0615		0,6-1,4	0,5
6061	AlMg1SiCu	3.3211	65S	0,4-0,8	0,7
2011	AlCuBiPb	3.1655	28S	0,4	0,7
2007	AlCuMgPb	3.1645		0,8	0,8
2017	AlCuMg1	3.1325	17S	0,2-0,8	0,7
2024	AlCuMg2	3.1355	24S	0,5	0,5
2014	AlCuSiMn	3.1255	26S	0,5-1,2	0,7
7020	AlZn4,5Mg1	3.4335	D74S	0,35	0,4
7022	AlZnMgCu0,5	3.4345	B79S	0,5	0,5
7075	AlZnMgCu1,5	3.4365	75S	0,4	0,5



Aluminium

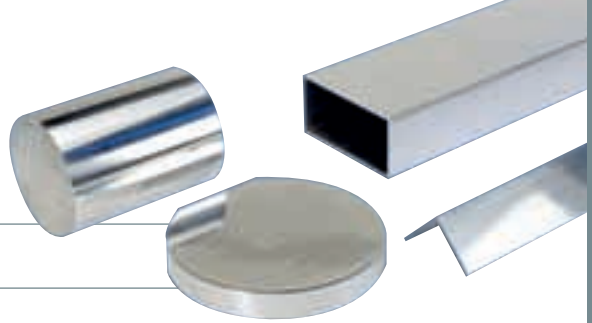
Cu	Mn	Mg	Cr	Zn	Ti	Overige
0,05	0,05	0,05		0,07	0,05	0,03
0,1	0,9-1,5	0,3	0,1	0,2	0,1	0,15
0,05-0,20	1,0-1,5			0,1		0,15
0,05	0,15	0,7-1,1	0,1	0,2		0,15
0,05	0,15	1,1-1,7	0,1	0,2		0,15
0,1	0,1	2,2-2,8	0,15-0,35	0,1		0,15
0,1	0,5	2,6-3,6	0,3	0,2	0,15	0,15
0,1	0,10-0,60	4,5-5,6	0,2	0,2	0,2	0,15
0,1	0,2-0,7	3,5-4,5	0,05-0,25	0,25	0,15	0,15
0,1	0,4-1,0	4,0-4,9	0,05-0,25	0,25	0,15	0,15
0,2-0,5	0,2-1,0	0,6-1,2	0,3	0,3	0,2	
0,02		0,35-0,6		0,15		0,1
0,05	0,05	0,35-0,6		0,1		0,1
0,1	0,1	0,35-0,6	0,05	0,15	0,1	0,15
0,3	0,5	0,4-0,7	0,3	0,2	0,1	0,15
0,1	0,4-1	0,6-1,2	0,25	0,2	0,1	0,15
0,1	0,4-1	0,6-1,2	0,3	0,3	0,2	0,15
0,15-0,4	0,15	0,8-1,2	0,04-0,35	0,25	0,15	0,15
5,0-6,0				0,3		0,15
3,3-4,6	0,5-1	0,4-1,8	0,1	0,8	0,2	0,3
3,5-4,5	0,4-1,0	0,4-1,0	0,1	0,25		0,15
3,8-4,9	0,3-0,9	1,2-1,8	0,1	0,25	0,15	0,15
3,9-5,0	0,4-1,2	0,2-0,8	0,1	0,25	0,15	0,15
0,2	0,05-0,5	1,0-1,4	0,1-0,35	4,0-5,0		0,15
0,5-1,0	0,1-0,4	2,6-3,7	0,1-0,3	4,3-5,2		0,15
1,2-2,0	0,3	2,1-2,9	0,18-0,28	5,1-6,1	0,2	0,15

Aluminium

ALUMINIUM**DIVERSE BENAMINGEN/CODERINGEN**

EN	EN	DIN
573-3	Chem. symbool	
1050	Al 99,5	Al99,5
1060	Al 99,6	
1070A	Al 99,7	Al99,7
1080A	Al 99,8(A)	Al99,8
1085	Al 99,85	
1090	Al 99,90	
1098	Al 99,98	Al99,98R
1100	Al 99,0Cu	
1198	Al 99,98(A)	Al99,8
1199	Al 99,99	Al99,99R
1200	Al 99,0	Al99
1200	Al 99,0(A)	
1235	Al 99,35	
1350	EAl 99,5(A)	
1350	EAl 99,5	E-Al
1370	EAl 99,7	
1450	Al 99,5Ti	
2001	AlCu5,5MgMn	
2007	AlCu4PbMgMn	AlCuMgPb
2011	AlCu6BiPb	AlCuBiPb
2011A	AlCu6BiPb(A)	
2014	AlCu4SiMg	AlCuSiMn
2014A	AlCu4SiMg(A)	
2017A	AlCu4SiMg(A)	AlCuMg1
2024	AlCu4Mg1	AlCuMg2
2030	AlCu4PbMg	(AlCuMgPb)
2031	AlCu2,5NiMg	
2091	AlCu2Li2Mg1,5	
2117	AlCu2,5Mg	AlCu2,5Mg0,5
2124	AlCu4Mg1(A)	
2214	AlCu4SiMg(B)	
2219	AlCu6Mn	
2319	AlCu6Mn(A)	
2618A	AlCu2Mg1,5Ni	
3002	AlMn0,2Mg01	
3003	AlMn1Cu	AlMnCu
3004	AlMn1Mg1	AlMn1Mg1
3005	AlMn1Mg0,5	AlMn1Mg0,5
3017	AlMn1Cu0,3	
3102	AlMn0,2	
3103	AlMn1	AlMn1
3103A	AlMn1(A)	
3104	AlMn1Mg1Cu	

EN	EN	DIN
573-3	Chem. symbool	
3105	AlMn0,5Mg0,5	AlMn0,5Mg0,5
3105	AlMn0,5Mg0,5(A)	
3207	AlMn0,6	AlMn0,6
3207	AlMn0,6(A)	
4004	AlSi1,0Mg1,5	L-AlSi10
4006	AlSi1Fe	
4007	AlSi1,5Mn	
4014	AlSi2	
4015	AlSi2MN	
4032	AlSi12,5MgCuNi	
4043A	AlSi5(A)	S-AlSi7,5
4045	AlSi10	
4046	AlSi10Mg	
4047A	AlSi12(A)	S-AlSi12
4104	AlSi10MgBi	
4343	AlSi7,5	L-AlSi7,5
5005	AlMg1(B)	
5005A	AlMg(C)	AlMg1
5010	AlMg0,5Mn	
5018	AlMg3Mn0,4	
5019	AlMg5	AlMg5
5040	AlMg1,5Mn	
5042	AlMg3,5Mn	
5049	AlMg2Mn0,8	AlMg2Mn0,8
5050	AlMg1,5(C)	
5050A	AlMg1,5(D)	AlMg1,5
5051A	AlMg2(B)	AlMg1,8
5052	AlMg2,5	AlMg2,5
5056	AlMg5	
5058	AlMg5Pb1,5	
5082	AlMg4,5	AlMg4,5
5083	AlMg4,5Mn0,7	AlMg4,5Mn
5086	AlMg4	AlMg4Mn
5087	AlMg4,5MnZr	
5110	Al99,85Mg0,5	
5119	AlMg5(A)	
5149	AlMg2Mn0,8(A)	
5154A	AlMg3,5(A)	
5154B	AlMg3,5Mn0,3	
5182	AlMg4,5Mn0,4	S-AlMg4,5Mn
5183	AlMg4,5Mn0,7(A)	S-AlMg4,5Mn
5210	Al99,9Mg0,5	
5249	AlMg2Mn0,8Zr	



Aluminium

EN	EN	DIN
573-3	Chem. symbool	
5251	AlMg2	AlMg2Mn0,3
5252	AlMg2,5(B)	
5283A	AlMg4,5Mn0,7(B)	
5305	Al99,85Mg1	
5310	Al99,85Mg0,5	
5352	AlMg2,5(A)	
5354	AlMg2,5MnZr	
5386	AlMg5Cr(A)	
5454	AlMg3Mn	AlMg2,7Mn
5456A	AlMg5Mn1(A)	
5505	Al99,9Mg1	
5554	AlMg3Mn(A)	
5556A	AlMg5Mn	
5605	Al99Mg1	
5654	AlMg3,5Cr	
5657	Al99,85Mg1(A)	
5754	AlMg3	AlMg3
6003	AlMg1Si0,8	
6005	AlSiMg	
6005A	AlSiMg(A)	AlMgSi0,7
6005B	AlSiMg(B)	
6011	AlMg0,9Si0,9Cu	
6012	AlMgSiPb	AlMgSiPb
6013	AlMg1Si0,8CuMn	
6015	AlMg1Si0,3Cu	
6018	AlMg1SiPbMn	
6056	AlSi1MgCuMn	
6060	AlMgSi	AlMgSi0,5
6061	AlMg1SiCu	AlMgSiCu
6061A	AlMg1SiCu(A)	
6063	AlMg0,7Si	(AlMgSi0,5)
6063A	AlMg0,7Si(A)	
6081	AlSi0,9MgMn	
6082	AlSi1MgMn	AlMgSi1
6082A	AlSi1MgMn(A)	
6101	EAlMgSi	
6101A	EAlMgSi(A)	
6101B	EAlMgSi(B)	E-AlMgSi0,5
6106	AlMgSiMn	
6181	AlSi1Mg0,8	AlMgSi0,8
6201	EAlMg0,7Si	
6261	AlMg1SiCuMn	
6262	AlMg1SiPb	

EN	EN	DIN
573-3	Chem. symbool	
6351	AlSiMg0,5Mn	
6351A	AlSiMg0,5Mn	
6401	Al99,9MgSi	
6463	AlMg0,7Si(B)	Al99,85MgSi
6951	AlMgSi0,3Cu	
7003	AlZnMg0,8Zr	
7005	AlZn4,5Mg1,5Mn	
7009	AlZn5,5MgCuAg	3.4354
7010	AlZn6MgCu	
7012	AlZn6Mg2Cu	
7015	AlZn5Mg1,5CuZr	
7016	AlZn4,5Mg1Cu	
7020	AlZn4,5Mg1	AlZn4,5Mg1
7021	AlZn5Mg3Cu	
7022	AlZn5Mg3Cu	AlZnMgCu0,5
7026	AlZn5Mg1,5Cu	
7029	AlZn4,5Mg1,5Cu	
7030	AlZn5,5Mg1Cu	
7039	AlZn4Mg3	
7049A	AlZn8MgCu	
7050	AlZn6CuMgZr	
7060	AlZn7CuMg	
7072	AlZn1	AlZn1
7075	AlZn5,5MgCu	AlZnMgCu1,5
7108	AlZn5Mg1Zr	
7116	AlZn4,5Mg1Cu0,8	
7129	AlZn4,5Mg1,5Cu(A)	
7149	AlZn8MgCu(A)	
7150	AlZn6CuMgZr(A)	
7175	AlZn5,5MgCu(B)	
7178	AlZn7MgCu	
7475	AlZn5,5MgCu(A)	
8006	AlFe1,5Mn	
8008	AlFe1Mn0,8	
8011	AlFeSi(A)	AlFeSi
8014	AlFe1,5Mn0,4	
8016	AlFe1Mn	
8018	AlFeSiCu	
8079	AlFe1Si	
8090	AlLi2,5Cu1,5Mg1	
8111	AlFeSi(B)	
8112	Al95	
8211	AlFeSi	

Aluminium

Speciale profielen

Metaalketen is een specialist als het gaat om klantprofielen. Wij denken mee bij het oplossen van specifieke problematiek ten aanzien van bijvoorbeeld maatvoering, toepasbaarheid en andere relevante zaken.

Ook standaard profielen kunnen in afwijkende hardheden geleverd worden.

Diverse fabrieken staan ons ter beschikking met elk hun eigen specialiteit. De één is goed in zeer zware profielen, terwijl de andere „extruder“ juist zeer lichte profielen goed kan produceren.

Wij weten welke fabriek bij u past. Door onze inkooppositie bieden wij u een zeer concurrerend prijsniveau.

Graag willen we een rol van betekenis spelen bij het (verder) ontwikkelen van uw eigen aluminium profiel!

Bewerkingen

Als „maatwerk leverancier“ wijzen wij u op ons bewerkingscentrum. Wij verzorgen alle gewenste afmetingen op maat gezaagd of geknipt met korte levertijden en nauwkeurige tolerantie's.

Tevens kunnen deze platen worden voorzien van één- of tweezijdige beschermfolie. Al dan niet in laser kwaliteit.

Ook schijven en ringen behoren tot de mogelijkheden.

Naast halffabrikaten kunnen wij ook semi-eindproducten leveren door deze producten te bewerken. Enkele bewerkingen, welke regelmatig door ons worden verzorgd, zijn:

- | | |
|--------------------|--------------------------|
| - assembleren | - lassen/solderen/lijmen |
| - boren | - tappen |
| - draaien/afsteken | - zagen |
| - forceren | - zetten |
| - knippen | (vlgs. specificatie) |

Om beschadigingen tijdens bewerkingen te voorkomen, kan plaatmateriaal worden voorzien van een 80 mu dikke witte kunststof folie.

Tevens behoort laserfolie tot de mogelijkheden.

